

～砺波市地域おこし協力隊～

夢の平コスモス荘 副支配人募集中！

ビヨンドコロナを見据えた経営改革に挑戦する方を募集しています。

あなたの経験やアイデアを

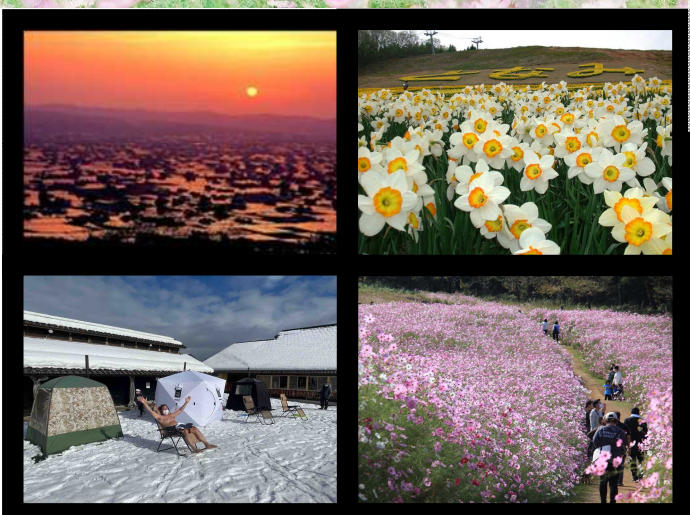
カタチにして施設を活性化！

どんな施設？

夢の平コスモス荘は、となみ夢の平スキー場ゲレンデに隣接するレストラン・BBQ施設・研修室を備えた市営宿泊施設です。

近くには砺波平野の散居景観を一望できる散居村展望台や展望広場があり、季節ごとに様々な風景を楽しめます。

ゲレンデには、春はスイセン、秋は100万本のコスモスが咲き誇り、天空のお花畑として親しまれてきました。



さらに現状を知りたい👉裏面へ

夢の平コスモス荘 施設について



ゲレンデを一望できる
レストラン・厨房あり

新メニュー開発
レストラン・カフェを
重視した経営も可能



夏のゲレンデも
コスモスグリーンで美しい

広い芝生広場で
イベントが可能

宿泊部屋
利室8畳
11部屋あり
(宿泊プランの考案など)
屋外バーベキュー施設あり



↑R3新メニュー

【施設へのアクセス】
砺波市中心市街地から
車で30分
富山市から車で45分
金沢市から車で60分



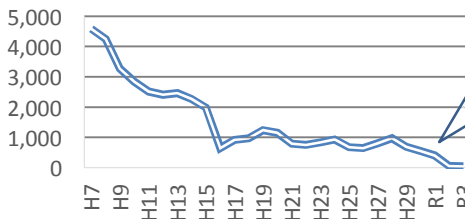
景観良
近くに多くの人々が訪れる
展望台あり。→



星空も綺麗

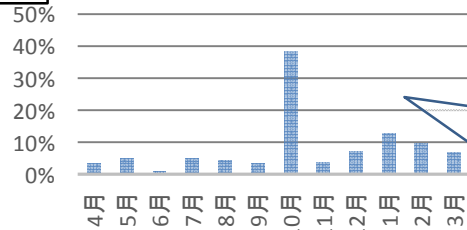
コロナ禍の影響もあり
苦しい現状・・・！ ↓

宿泊者数の推移



コロナの宿泊需要への影響は
深刻で、稼働率が著しく低下

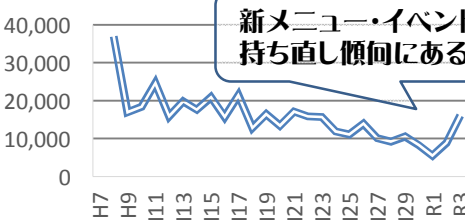
年間売上の分布(R3年度月毎)



通年営業しているものの
コスモスの咲く秋、スキー営業
の冬に売上が偏重。
春夏の集客が課題

施設イメージが
薄れた今こそ
大改革のチャンス？！

レストラン利用者の推移



新メニュー・イベント企画などで
持ち直し傾向にあるも苦戦

募集要項詳細は
QRコードから



申込 / お問合せ先

砺波市役所 商工農林部
農業振興課 農政係

〒939-1398

富山県砺波市栄町7番3号

TEL: 0763-33-1404

FAX: 0763-33-1129

E-mail: noshin@city.tonami.lg.jp