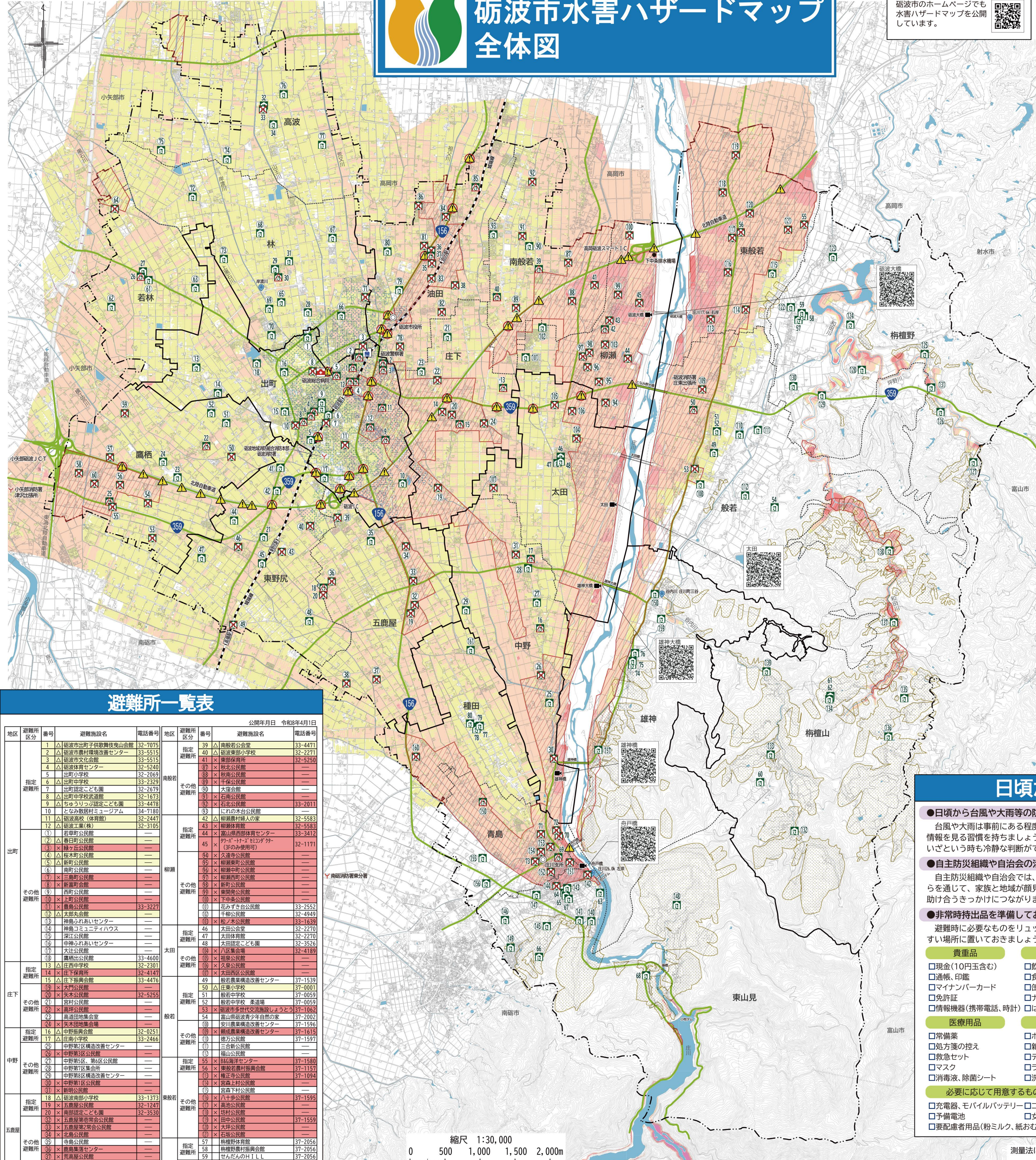


砺波市水害ハザードマップ 全体図



砺波市水害ハザードマップ 検索
 砺波市のホームページでも水害ハザードマップを公開しています。

水害ハザードマップについて

水害ハザードマップとは、水防法に基づき、水害から皆さんの命と財産を守るために、浸水のおそれのある場所や避難所を表した地図です。

当地図は「想定し得る最大規模の降雨」により河川の氾濫や堤防が決壊し浸水する「洪水」と、雨水等の排水が追いつかず排水路等があふれて市街地が浸水する「内水」による浸水想定範囲と浸水深を重ね合わせて示しています。

管理者	河川名称	降雨条件	
国	庄川	48時間総雨量 655mm	
	小矢部川	12時間総雨量 415mm(津沢)	
	庄川	48時間総雨量 655mm	
	和田川	24時間総雨量 774mm	
	坪野川	24時間総雨量 813mm	
	谷内川	24時間総雨量 813mm	
	小矢部川	12時間総雨量 417.3mm	
	祖父川	24時間総雨量 813mm	
	荒又川	24時間総雨量 813mm	
	山王川	24時間総雨量 813mm	
富山県	岸渡川	24時間総雨量 813mm	
	上黒石川	24時間総雨量 813mm	
	黒石川	24時間総雨量 813mm	
	横江川	24時間総雨量 813mm	
	旅川	12時間総雨量 504mm	
	内水		
	管理者	対象施設	降雨条件
	砺波市	下水道	1時間総雨量 130mm

注意
 ◎雨の降り方によっては、この水害ハザードマップに示されていない場所でも浸水が発生し、浸水深も深くなる可能性があります。市内で雨が降っていないにもかかわらず、庄川上流の岐阜県や南砺市で大雨が降っているときは注意しましょう。
 ◎水路の氾濫は浸水深に含まれていません。

過去の水害

令和5年7月13日 豪雨時(砺波観測所 61.0mm)

順位	年月日	水位(m)
1	平成16年10月21日	7.69
2	平成30年 7月 7日	6.93
3	平成29年10月23日	6.78

砺波観測所の1日当たり最大雨量

順位	年月日	雨量(mm)
1	令和 7年 8月 7日	206.5
2	昭和58年 9月28日	155.0
3	平成 8年 6月25日	150.0

砺波観測所の1時間当たり最大雨量

順位	年月日	雨量(mm)
1	昭和57年 8月17日	67.0
2	平成16年 9月14日	62.0
3	令和 5年 7月13日	61.0

避難所一覧表

地区	避難所区分	番号	避難施設名	電話番号	地区	避難所区分	番号	避難施設名	電話番号
指定避難所	1	△	砺波市出前子供遊戯広場	32-7075	指定避難所	39	△	南砺若公舎	33-4471
	2	△	砺波市農村環境改善センター	33-5515		40	△	砺波東部小学校	32-2271
	3	△	砺波市文化会館	33-5513		41	△	砺波東部公民館	32-5250
	4	△	砺波市センター	32-2240		42	△	秋南公民館	33-2492
	5	△	出前小学校	32-2069		43	△	千保公民館	---
	6	△	出前中学校	33-2329		44	△	大塚公民館	---
	7	△	出前公民館	32-2679		45	△	石北公民館	33-2011
	8	△	出前公民館	32-1173		46	△	柳瀬公民館	32-5583
	9	△	ちゅうりつ公民館	33-4478		47	△	山崎公民館	33-2492
	10	△	となみ敬福村ミュージアム	34-7180		48	△	この木公民館	---
	11	△	砺波五里(体育館)	32-2447		49	△	柳瀬公民館	32-5583
	12	△	砺波五里(公民館)	32-3105		50	△	山崎公民館	33-2492
	13	△	若林公民館	---		51	△	山崎公民館	33-2492
	14	△	若林公民館	---		52	△	山崎公民館	33-2492
	指定避難所	15	△	若林公民館		---	53	△	山崎公民館
16		△	若林公民館	---	54	△	山崎公民館	33-2492	
17		△	若林公民館	---	55	△	山崎公民館	33-2492	
18		△	若林公民館	---	56	△	山崎公民館	33-2492	
19		△	若林公民館	---	57	△	山崎公民館	33-2492	
20		△	若林公民館	---	58	△	山崎公民館	33-2492	
21		△	若林公民館	---	59	△	山崎公民館	33-2492	
22		△	若林公民館	---	60	△	山崎公民館	33-2492	
23		△	若林公民館	---	61	△	山崎公民館	33-2492	
24		△	若林公民館	---	62	△	山崎公民館	33-2492	
25		△	若林公民館	---	63	△	山崎公民館	33-2492	
26		△	若林公民館	---	64	△	山崎公民館	33-2492	
27		△	若林公民館	---	65	△	山崎公民館	33-2492	
28		△	若林公民館	---	66	△	山崎公民館	33-2492	
指定避難所		29	△	若林公民館	---	67	△	山崎公民館	33-2492
	30	△	若林公民館	---	68	△	山崎公民館	33-2492	
	31	△	若林公民館	---	69	△	山崎公民館	33-2492	
	32	△	若林公民館	---	70	△	山崎公民館	33-2492	
	33	△	若林公民館	---	71	△	山崎公民館	33-2492	
	34	△	若林公民館	---	72	△	山崎公民館	33-2492	
	35	△	若林公民館	---	73	△	山崎公民館	33-2492	
	36	△	若林公民館	---	74	△	山崎公民館	33-2492	
	37	△	若林公民館	---	75	△	山崎公民館	33-2492	
	38	△	若林公民館	---	76	△	山崎公民館	33-2492	
	39	△	若林公民館	---	77	△	山崎公民館	33-2492	
	40	△	若林公民館	---	78	△	山崎公民館	33-2492	
	41	△	若林公民館	---	79	△	山崎公民館	33-2492	
	42	△	若林公民館	---	80	△	山崎公民館	33-2492	

雨の降り方の目安

大雨注意などの気象情報に注意しながら、早めの避難を心がけましょう。

1時間雨量	20~30mm	30~50mm	50~80mm	80mm~
雨の強さ	強い雨	激しい雨	非常に激しい雨	猛烈な雨
人の受けるイメージ	どしゃ降りでも濡れる	バケツをひっくり返したように降る	滝のように降り、傘がまったく役に立たなくなる	息苦しくなるような圧迫感がある恐怖を感じる
災害の危険性	側溝や下水、川があふれ、小規模のげけ崩れが始まる	災害の危険が高く、山崩れ・げけ崩れが起きやすくなり危険地帯では避難準備が必要	多くの災害が発生する土石流が起りやすい	命に危険が及ぶレベルの大規模な災害が発生するおそれが高く、厳重な警戒が必要

水害リスクを確認する

本ハザードマップとあわせてご覧ください

浸水ナビ 検索

検索した地点の浸水の深さや広がりを見ることが出来ます。

重ねるハザードマップ 検索

さまざまな災害リスクを一つの地図に重ねて表示できます。

まるごとまちごとハザードマップ 砺波市 検索

避難所等の最大浸水深を確認できます。

地図記号の見方

浸水想定深さ(洪水)	避難情報
浸水深20.0m以上の区域	指定・その他避難所(全階利用可)
浸水深10.0~20.0m未満の区域	指定・その他避難所(2階以上利用可)
浸水深5.0~10.0m未満の区域	指定・その他避難所(全階利用不可)
浸水深3.0~5.0m未満の区域	早期の立退き避難が必要な区域
浸水深0.5~3.0m未満の区域	避難経路
浸水深0.5m未満の区域	行政界
浸水深0.5m以上の区域	地区界
浸水深1.0~0.5m未満の区域	地区詳細図の境界
避難経路上の危険箇所	官公庁
アンダーパス(道路や鉄道の下の通る地下道など)	消防署
ポンプ有	警察署
ポンプ無	救急医療機関
土砂災害警戒区域	その他
	河川監視カメラ
	危機管理型水位計

河川の水位情報と避難行動の関係図

◆庄川の基準 ◆警戒レベル ◆水位・流量の情報 ◆気象の警報などの名称 ◆市の発令 ◆みなさんがとるべき行動

水位	流量	警戒レベル	気象警報	市の発令	みなさんがとるべき行動
7.0	4,000	5	氾濫発生	緊急安全確保	すでに安全な避難ができず、命が危険な状況 ・直ちに命を守る最善の行動をとる(屋内安全確保・非直避難)
7.40	3,400	4	氾濫危険水位	避難指示	・災害が発生する危険が高まっている。速やかに避難所へ避難。 ・移動が危険と思われる場合は、近隣や住宅内の安全な場所へ避難。
7.40	1,500*	3	避難判断水位	高齢者等避難	・避難に時間を要する人(ご高齢の方、障がいのある方、乳幼児等)とその支援者は避難を開始。 ・その他の人も、危険を感じたら自主的に避難。
5.50	1,000	2	氾濫注意水位	避難指示	・市から発表される避難情報の発令に備え、ハザードマップ等により避難先や避難経路などを確認
5.00	600	1	水防団待機水位	早期注意情報	・災害への心構えをし、非常持出品を準備したり防災情報収集に努める

※1 砺波市防災計画(タイムライン)で定める避難判断流量

砺波市では、この水害ハザードマップのほか、下記のハザードマップを作成していますので、該当する地区のみなさんは、各災害に備えて確認をお願いします。

名称	お問い合わせ先	公表・配布時期
地震防災マップ	砺波市都市整備課 0763-33-1447	令和 3年 3月
土砂災害ハザードマップ	砺波市土木課 0763-33-1435	令和 3年 3月
ため池ハザードマップ	砺波市農地林務課 0763-33-1431	令和 3年 3月

この水害ハザードマップに関するお問い合わせは
砺波市 建設水道部

土木課 (洪水) TEL 0763-33-1435
 Eメール doboku@city.tonami.lg.jp

上下水道課 (内水) TEL 0763-33-1469
 Eメール jyogesui@city.tonami.lg.jp