

市役所に行くとき
こんな**困りごと**ありませんか？

時間がない…



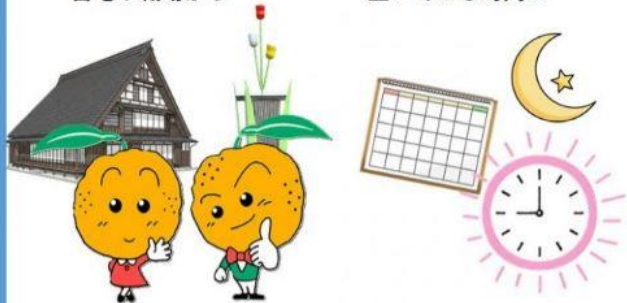
仕事休まなきゃ…



電子申請なら解決

自宅や職場から

空いている時間に



入り口は
こちら

電子申請ポータル



砺波市電子申請ポータル

待たない、並ばない、ストレスない。

電子申請



簡単便利です！

砺波市電子申請ポータル

手続きの選択

該当件数: 39 件

Q カテゴリ検索

Q キーワード検索

【健康センター】妊娠の届出（びったりサービス）

医師又は助産師の診察を受け、妊娠がわかったら妊娠の届出をしてください。妊娠の届出した妊婦さんに母子健康手帳を交付します。

カテゴリ: 0101妊娠・出産

【こども課】児童手当等の受給資格及び児童手当の額（びったりサービス）

児童手当等を受給するには、受給資格および児童手当の額について、住所の別があります。

カテゴリ: 0102児童手当

【こども課】児童手当等の額の改定申請及び届出

【健康センター】砺波市産前・産後ヘルパー派遣事業利用申込書

妊娠中・出産後、家事や育児の支援が必要な家庭にヘルパーを派遣し、家事・育児支援を行います。妊娠中・出産後で体調がすぐれない時期に家事と育児をすべてやるのは大変です。また、出産後は睡眠を十分に摂れず、産後うつなどのリスクが高まるといわれています。気軽にヘルパーにお手伝いをお願いしてみませんか？詳細は次のページをご覧ください。<https://www.city.tonami.kg.jp/info/7636p/#gsc.tab=0>

カテゴリ: 0101妊娠・出産

詳細を確認 申請

【健康センター】砺波市産後もママ安心事業利用申請書

産後もママ安心事業は、産後のお母さんとその赤ちゃんに対して、助産師が心身のケア、育児支援を行い、安心して育児に子育てができるようにサポートする事業です。詳細は次のページをご覧ください。<https://www.city.tonami.kg.jp/info/4718p/#gsc.tab=0>

カテゴリ: 0101妊娠・出産

詳細を確認 申請

【健康センター】出生連絡票(新生児訪問の申請)

○赤ちゃんが生まれたら（①出生連絡票、②新生児訪問）
出生連絡票
赤ちゃんが生まれたらできるだけ早め（産後7日以内）に出生連絡票を提出してください。
砺波市にお住まいの方が対象です。
③新生児訪問
赤ちゃんが生まれてから28日以内に保健師・助産師が自宅にお伺いし、赤ちゃんの成長や育児、お母さんの体調、育児に関する悩みなどについてご相談に応じます。出生連絡票に新生児訪問を「希望する」と記入して提出してください。

カテゴリ: 0101妊娠・出産

詳細を確認 申請

【税務課】固定資産（家屋）減失届

建て替えや老朽化などで建物を取り壊れた方は、「固定資産（家屋）減失届」を提出してください。取り壊した建物に代わる、固定資産の取得が認められる場合は、固定資産税の減額が認められます。

資料7-2

電子申請サービス 「LoGoフォーム」

自宅や職場
から
申請可能

(例)

- ・妊娠の届出
 - ・出生連絡票
 - ・児童手当申請手続
 - ・介護保険申請手続
 - ・産前・産後ヘルパー利用申込
 - ・固定資産減失届
 - ・消防団応援の店加盟
 - ・婚活・恋愛相談会
- 利用手続き拡大中！

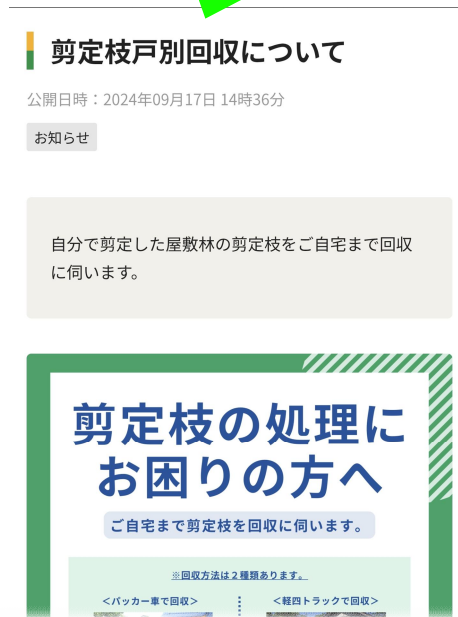
(参考) 電子申請手続き等一覧

No.	カテゴリ	手続き名
1	マイナポータル	妊娠の届出（びったりサービス）
2	マイナポータル	児童手当等の受給資格及び児童手当の額についての認定請求（びったりサービス）
3	マイナポータル	児童手当等の額の改定の請求及び届出（びったりサービス）
4	マイナポータル	児童手当等の現況届（びったりサービス）
5	マイナポータル	受給事由消滅の届出（びったりサービス）
6	マイナポータル	児童手当等の氏名変更／住所変更等の届出（びったりサービス）
7	マイナポータル	未支払の児童手当等の請求（びったりサービス）
8	マイナポータル	児童手当等の受給資格者の申出による学校給食費等の徴収等の申出（びったりサービス）
9	マイナポータル	児童手当等の受給資格者の申出による学校給食費等の徴収等の変更等の申出（びったりサービス）
10	マイナポータル	児童手当等に係る寄附の申出（びったりサービス）
11	マイナポータル	児童手当等の児童手当等に係る寄附変更等の申出（びったりサービス）
12	マイナポータル	保育施設等の利用申込（びったりサービス）
13	マイナポータル	保育施設等の現況届（びったりサービス）
14	マイナポータル	教育・保育給付の支給認定の申請（びったりサービス）
15	マイナポータル	児童扶養手当の現況届の事前送信（びったりサービス）
16	マイナポータル	介護保険負担割合証の再交付申請（びったりサービス）
17	マイナポータル	介護保険負担限度額認定申請（びったりサービス）
18	マイナポータル	住所移転後の要介護・要支援認定申請（びったりサービス）
19	マイナポータル	居宅（介護予防）サービス計画作成（変更）依頼の届出（びったりサービス）
20	マイナポータル	居宅介護（介護予防）住宅改修費の支給申請（住宅改修前）（びったりサービス）
21	マイナポータル	居宅介護（介護予防）住宅改修費の支給申請（住宅改修後）（びったりサービス）
22	マイナポータル	居宅介護（介護予防）福祉用具購入費の支給申請（びったりサービス）
23	マイナポータル	介護保険被保険者証の再交付申請（びったりサービス）
24	マイナポータル	要介護・要支援更新認定の申請（びったりサービス）
25	マイナポータル	要介護・要支援状態区分変更認定の申請（びったりサービス）
26	マイナポータル	要介護・要支援認定の申請（びったりサービス）
27	マイナポータル	高額介護（予防）サービス費の支給申請（びったりサービス）
28	マイナポータル	国民健康保険の資格確認書再交付申請（びったりサービス）
29	マイナポータル	要介護・要支援認定の申請（びったりサービス）
30	マイナポータル	高額介護（予防）サービス費の支給申請（びったりサービス）
31	マイナポータル	国民健康保険の資格確認書再交付申請（びったりサービス）
32	申請・届出	職員採用試験申込み
33	申請・届出	出生連絡票(新生児訪問の申請)
34	申請・届出	チョイソコとなみ会員登録申込書
35	申請・届出	砺波市産前・産後ヘルパー派遣事業利用申込書
36	申請・届出	砺波駅自由通路広告掲載申込
37	申請・届出	砺波市消防団協力事業所登録申請
38	申請・届出	固定資産（家屋）滅失届
39	申請・届出	水道の使用開始・使用中止の届出
40	申請・届出	固定資産納税義務者変更届
41	申請・届出	消防団応援の店登録
42	申請・届出	産後もママ安心事業利用申請
43	照会	砺波市消防団員準中型自動車免許取得状況調査
44	照会	肝炎ウイルス検診を受診しない方へ
45	照会	がん検診を受けない方へ
46	照会	チョイソコとなみ 2025年度ウチマチサポーター継続確認
47	照会	R7公民館まつり情報

(参考) 電子申請手続き等一覧

48	照会	R7公民館研修会（意見交換会）について
49	照会	公民館AED設置状況調査
50	照会	第2回公民館会議の出欠
51	照会	砺波市消防団員安全管理セミナー 参加申込
52	照会	第19回富山県公民館大会 出欠確認
53	照会	第2回主事会（研修会）の出欠について
54	照会	令和8年砺波市二十歳の式典 スポンサー申込みフォーム
55	照会	固定資産税家屋調査予約フォーム
56	照会	砺波市婚活・恋愛相談会
57	照会	親御様相談会・交流会
58	照会	特定健康診査（集団健診）web予約フォーム
59	照会	39歳以下健康診査（集団健診）web予約フォーム
60	講座申込	オープンデー申込みフォーム
61	講座申込	勾玉作り申込みフォーム
62	講座申込	第17回増山城戦国祭り 増山城ウォーク参加申込みフォーム
63	講座申込	親子体験教室”屋敷林とアロマ”参加申込み
64	アンケート	令和7年度 砺波市立図書館利用実態及び意識調査
65	アンケート	砺波の地域文化を未来へつなぐプロジェクト「散村（散居村）について」アンケート
66	アンケート	砺波市公民館研修会（意見交換会）事後アンケート
67	アンケート	令和8年度にこんな公演をやってほしい！
68	アンケート	二十歳の式典実行委員アンケート
69	アンケート	学遊塾第6回アンケート
70	アンケート	砺波の地域文化を未来へつなぐプロジェクト「散村を巡る現地学習会」参加者アンケート
71	アンケート	居宅介護サービス、デイサービスアンケート
72	アンケート	「砺波の蛸観察会」参加者アンケート
73	アンケート	認知症高齢者等SOS緊急ダイヤルシステム事業配信訓練についてのアンケート

庁内手続きでは、運転日報や選挙事務等に活用し、事務処理の効率化・ペーパーレス化を図った。



資料7-3

パンフレット・チラシ
等のデジタル化推進

QRコード
から
WEBへ