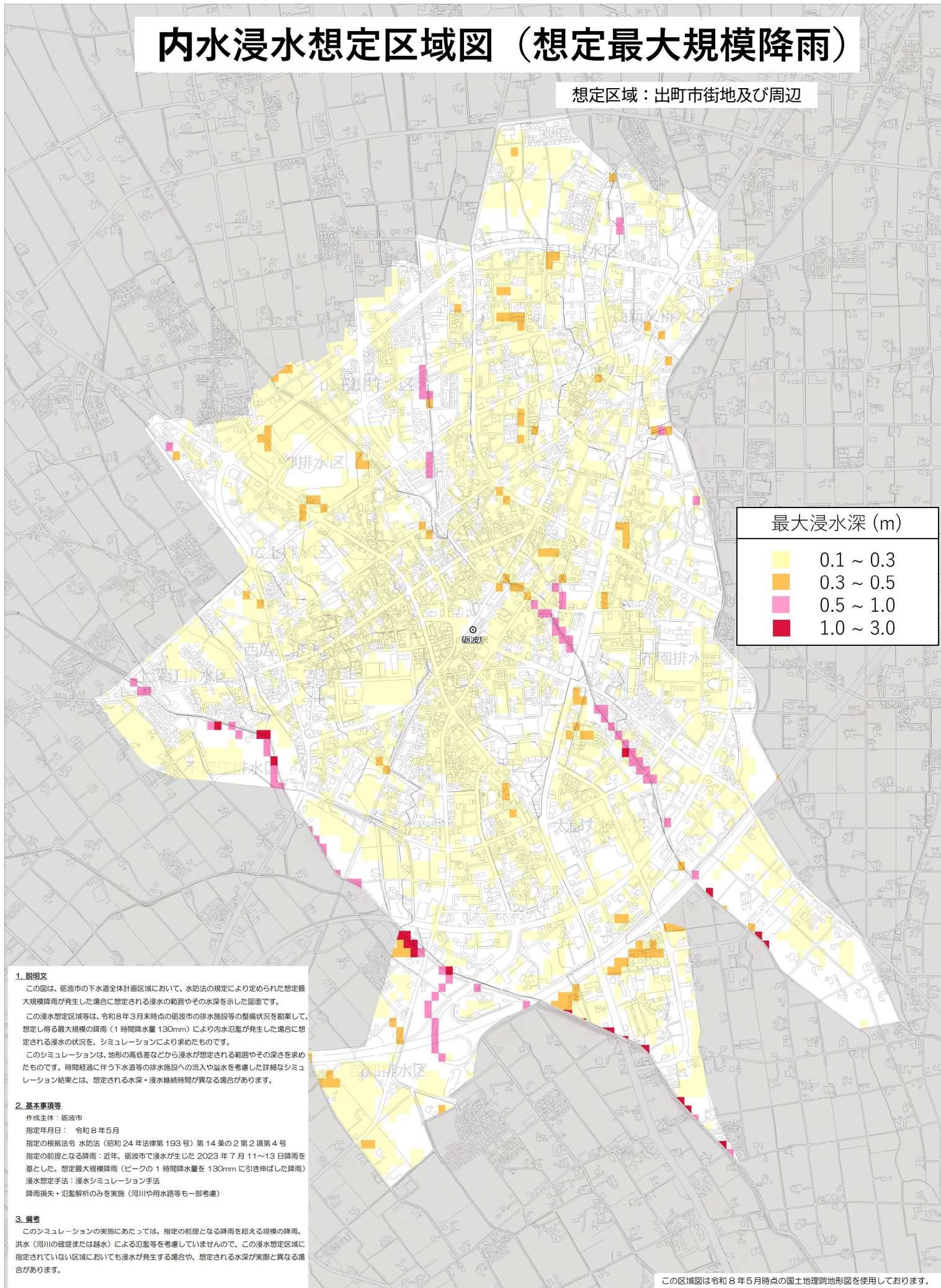


内水浸水想定区域図（想定最大規模降雨）

想定区域：出町市街地及び周辺



1. 説明文

この図は、砺波市の下水道全体計画区域において、水防法の規定により定められた想定最大規模降雨が発生した場合に想定される浸水の範囲やその水深を示した図面です。
この浸水想定区域等は、令和8年3月末時点の砺波市の排水施設等の整備状況を勘案して、想定し得る最大規模の降雨（1時間降水量130mm）により内水氾濫が発生した場合に想定される浸水の状況を、シミュレーションにより求めたものです。
このシミュレーションは、地形の高低差などから浸水が想定される範囲やその深さを求めたものです。時間経過に伴う下水道等の排水施設への流入や溢水を考慮した詳細なシミュレーション結果とは、想定される水深・浸水継続時間が異なる場合があります。

2. 基本事項等

作成主体：砺波市
指定年月日：令和8年5月
指定の根拠法令：水防法（昭和24年法律第193号）第14条の2第2項第4号
指定の前提となる降雨：近年、砺波市で浸水が生じた2023年7月11～13日降雨を基とした、想定最大規模降雨（ピークの1時間降水量を130mmに引き伸ばした降雨）
浸水想定手法：浸水シミュレーション手法
降雨損失・氾濫解析のみを実施（河川や水路等も一部考慮）

3. 備考

このシミュレーションの実施にあたっては、指定の前提となる降雨を超える規模の降雨、洪水（河川の破堤または越水）による氾濫等を考慮していませんので、この浸水想定区域に指定されていない区域においても浸水が発生する場合や、想定される水深が実際と異なる場合があります。

この区域図は令和8年5月時点の国土地理院地形図を使用しております。