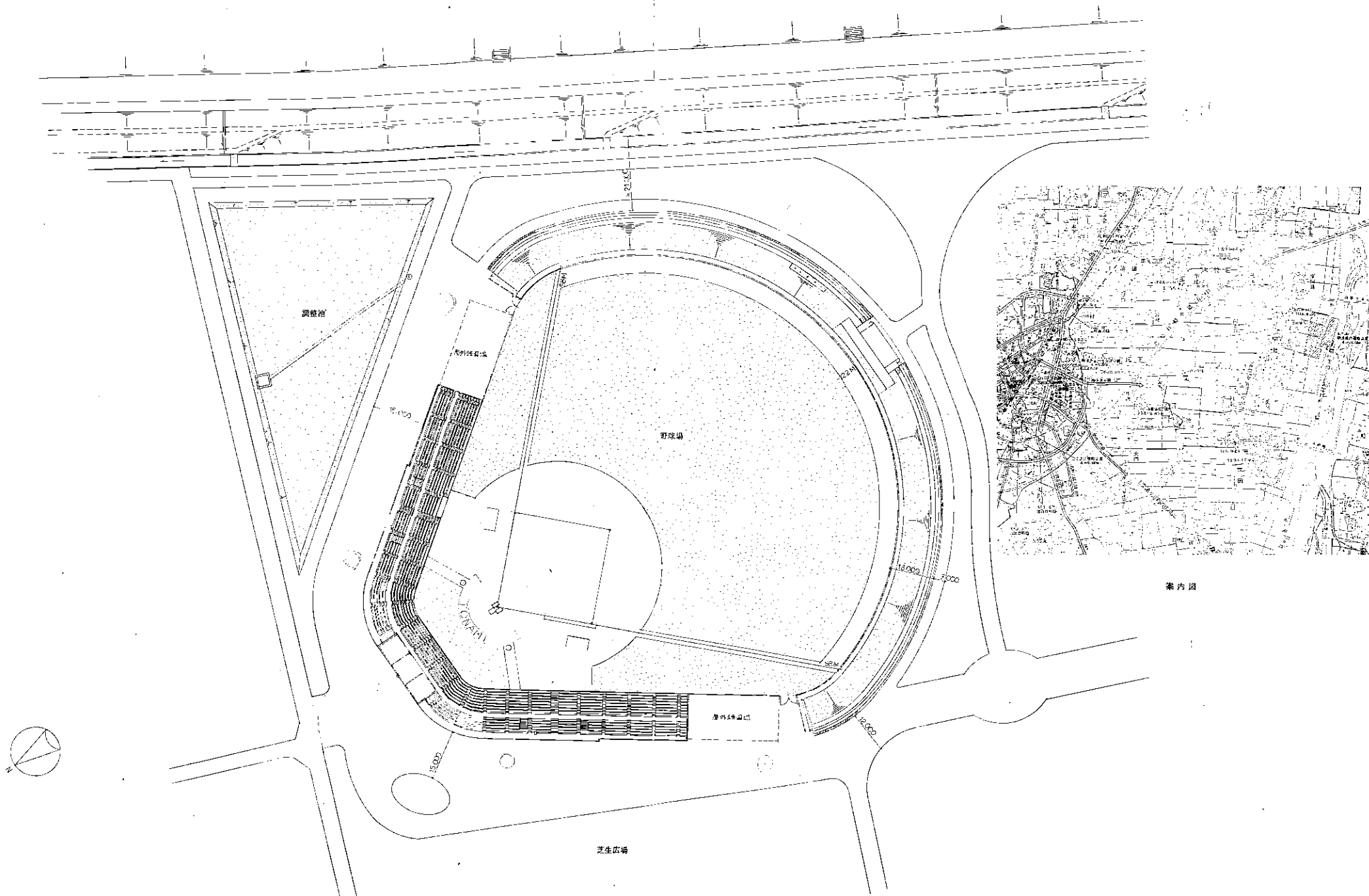


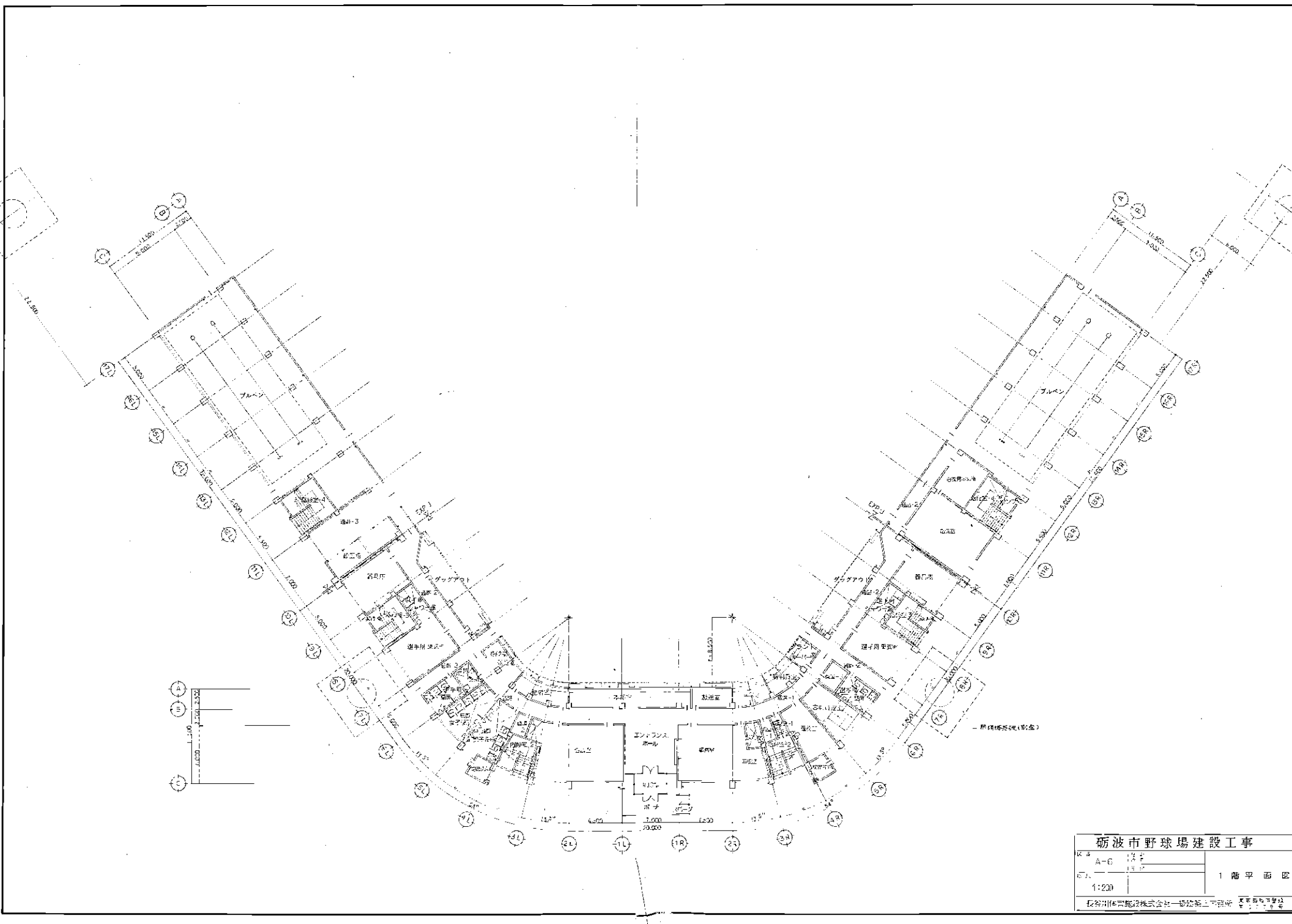
配置図 S-1/1200

工事名	砺波市多目的競技場	NO
図面名	配置図 平面図	縮尺 1/1200
砺波市教育委員会		



〔仮称〕砺波市野球場配置図 S-1:500

砺波市野球場建設工事			
図名	図号	配付図	
A	B		
図尺	1:500		
長谷川体育施設株式会社一級建築士事務所 砺波市野球場建設事務所			



砺波市野球場建設工事
 図名 A-G
 図尺 1:200
 1階平面図
 長谷川(株)建築設計株式会社 設計 監理
 東洋建設株式会社 施工

図面リスト (スコアボード工事-意匠)

NO.	図面名称	縮尺
A- 1	建築工事特記仕様書	
A- 2	仕上表、平面図 断面図	1:100
A- 3	立面図	1:100
A- 4	矩計図	1:30
A- 5	階段詳細図	1:30
A- 6	平面詳細図、展開図	1:50
A- 7	建具表	1:50

図面リスト (スコアボード工事-構造)

NO	図面名称	縮尺
S- 1	基礎伏図、梁伏図	1:100
S- 2	基礎詳細図	1:30
S- 3	柱・大梁リスト	1:30
S- 4	小梁・スラブ・壁リスト、雑配筋図	1:30
S- 5	ラーメン図	1:30
S- 6	スコアボード平面詳細図	1:100
S- 7	スコアボード鉄骨軸組図 (1)	1:100
S- 8	スコアボード鉄骨軸組図 (2)	1:100
S- 9	スコアボード鉄骨軸組図 (3)	1:50

工種	項目	特記事項	仕様	単位	数量	単価	金額	工種	項目	特記事項	仕様	単位	数量	単価	金額								
1. 工事概要	1. 工事概要	1. 工事概要						1. 工事概要	1. 工事概要	1. 工事概要													
	2. 基礎	2. 基礎							2. 基礎	2. 基礎	2. 基礎												
	3. 躯体	3. 躯体								3. 躯体	3. 躯体	3. 躯体											
	4. 屋根	4. 屋根									4. 屋根	4. 屋根	4. 屋根										
	5. 外装	5. 外装										5. 外装	5. 外装	5. 外装									
	6. 内装	6. 内装											6. 内装	6. 内装	6. 内装								
	7. 設備	7. 設備												7. 設備	7. 設備	7. 設備							
	8. 電気	8. 電気													8. 電気	8. 電気	8. 電気						
	9. 水道	9. 水道														9. 水道	9. 水道	9. 水道					
	10. 暖気	10. 暖気															10. 暖気	10. 暖気	10. 暖気				
11. 空調	11. 空調						11. 空調	11. 空調										11. 空調					
12. 防音	12. 防音							12. 防音	12. 防音									12. 防音					
13. 防火	13. 防火								13. 防火	13. 防火								13. 防火					
14. 防犯	14. 防犯									14. 防犯	14. 防犯							14. 防犯					
15. 防災	15. 防災										15. 防災	15. 防災						15. 防災					
16. 緑地	16. 緑地											16. 緑地	16. 緑地					16. 緑地					
17. 環境	17. 環境												17. 環境	17. 環境				17. 環境					
18. 交通	18. 交通													18. 交通	18. 交通			18. 交通					
19. 防災	19. 防災														19. 防災	19. 防災		19. 防災					
20. 防災	20. 防災															20. 防災	20. 防災	20. 防災					
21. 防災	21. 防災						21. 防災										21. 防災	21. 防災					
22. 防災	22. 防災							22. 防災									22. 防災	22. 防災					
23. 防災	23. 防災								23. 防災								23. 防災	23. 防災					
24. 防災	24. 防災									24. 防災							24. 防災	24. 防災					
25. 防災	25. 防災										25. 防災						25. 防災	25. 防災					
26. 防災	26. 防災											26. 防災					26. 防災	26. 防災					
27. 防災	27. 防災												27. 防災				27. 防災	27. 防災					
28. 防災	28. 防災													28. 防災			28. 防災	28. 防災					
29. 防災	29. 防災														29. 防災		29. 防災	29. 防災					
30. 防災	30. 防災															30. 防災	30. 防災	30. 防災					

新潟市野球場建設工事

新潟市建設局 建設部 建設課

長谷川有造建設株式会社 建設部 建設課

〒951-8501 新潟市中央区南万寿町1-1-1

TEL: 025-272-1111 FAX: 025-272-1112

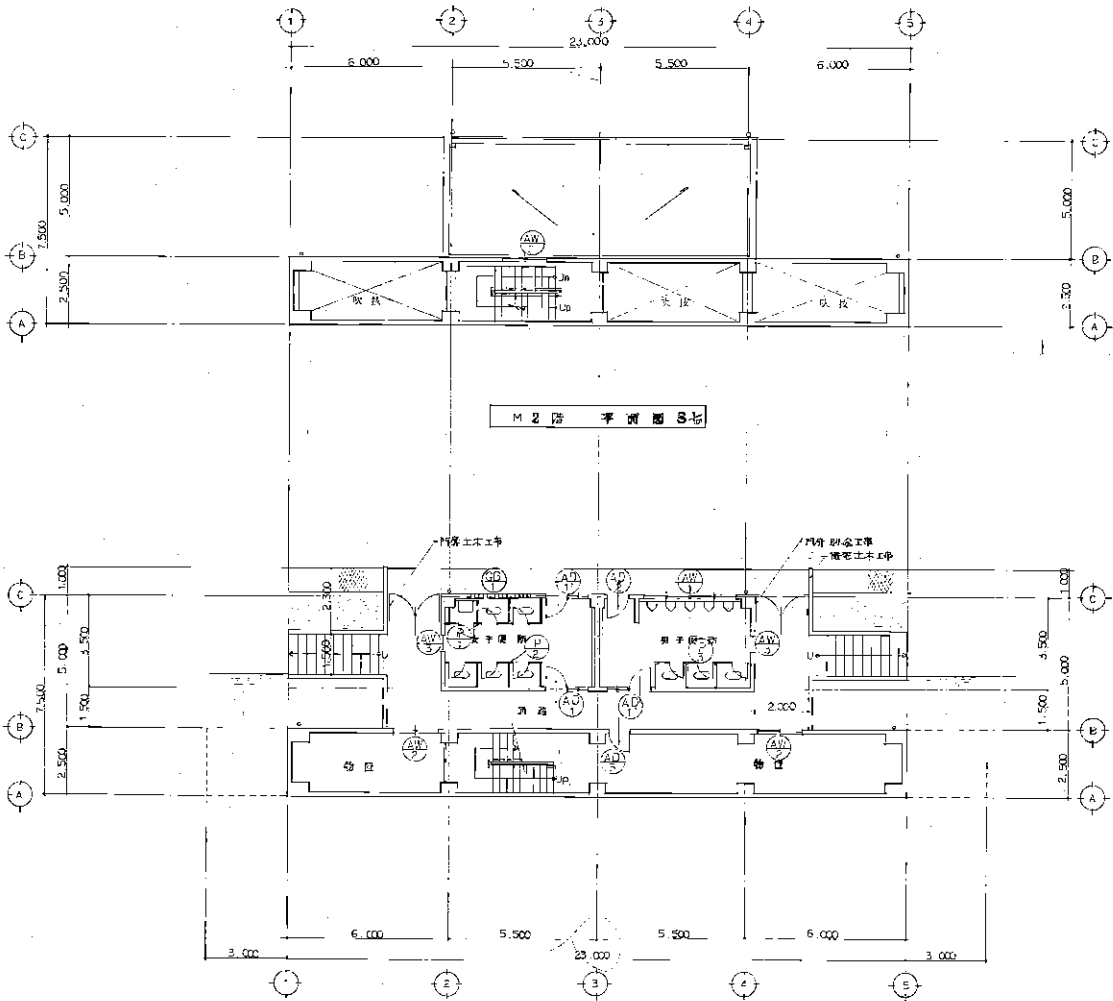
E-MAIL: info@nagaokawa.co.jp

外部仕上表

地盤	コンクリート打設基礎下地吹付(PE) H=1,400
外装	全 二層コンクリート打設基礎下地吹付(PE吹付)
屋根	コンクリート打設基礎下地吹付(PE吹付) ②
床	床: コンクリート打設基礎下地吹付(PE吹付)
天井	天井: LGS 25.95 スプレッドボード(300厚)下地 VP塗
窓	特殊複層ガラス(サッシ) (サッシ内装)
壁	SGP 60A SGP塗
扉	アルミサッシ(樹脂サッシ)

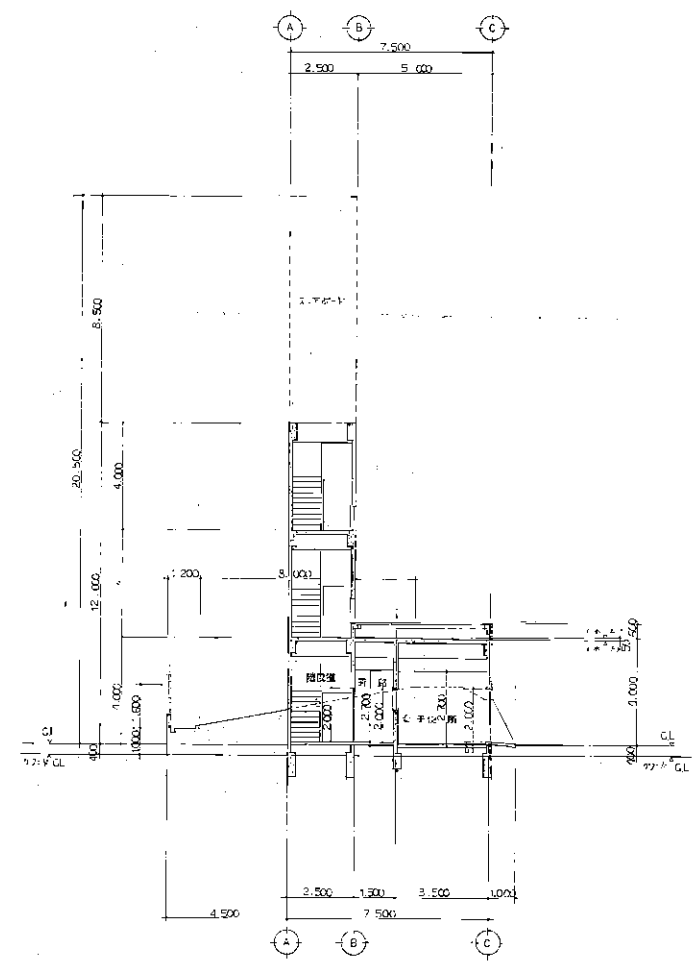
内部仕上表

箇所	床	中木	壁	天井	天井	天井	天井
男子更衣	モルタル塗 下地 50厚吹付(吹付)		モルタル塗 下地 100厚吹付(吹付)	吹付工	LGS 19.95 7/8サッシボード(吹付) 300厚吹付(吹付)	2,700	
女子更衣	全	全	全	全	全	2,700	
物置	コンクリート打設基礎下地吹付(PE吹付)		コンクリート打設基礎下地吹付(PE吹付)				
階段室 (R.C部)	モルタル塗 全吹付(吹付)		全				吹付(吹付)
階段室 (S部)	吹付(吹付)	吹付(吹付)	全				吹付(吹付)



2階平面図 S-2

床面積	121.52
一階床面積	111.81
二階床面積 (727坪) (吹付)	63.95
三階床面積 (吹付)	63.95
総床面積	138.71

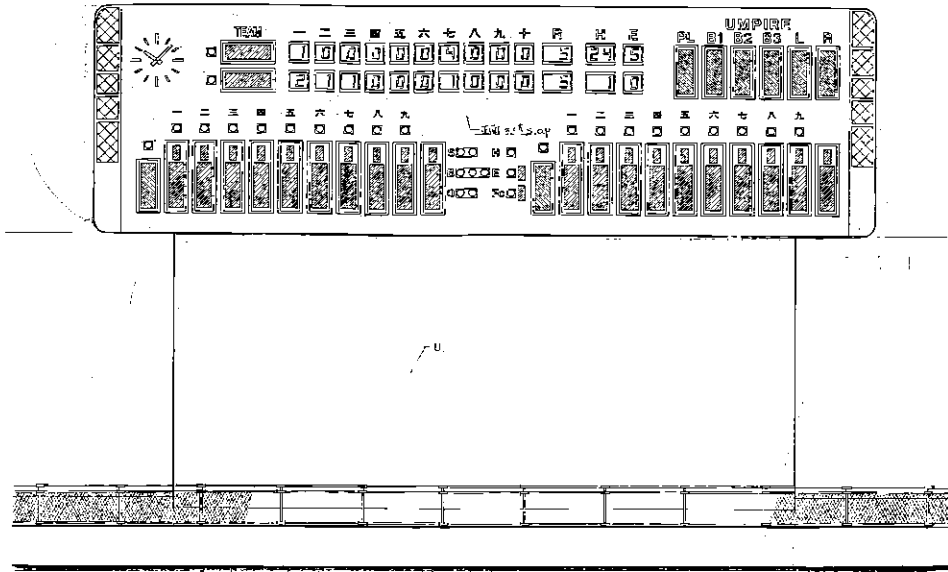


断面図 S-2

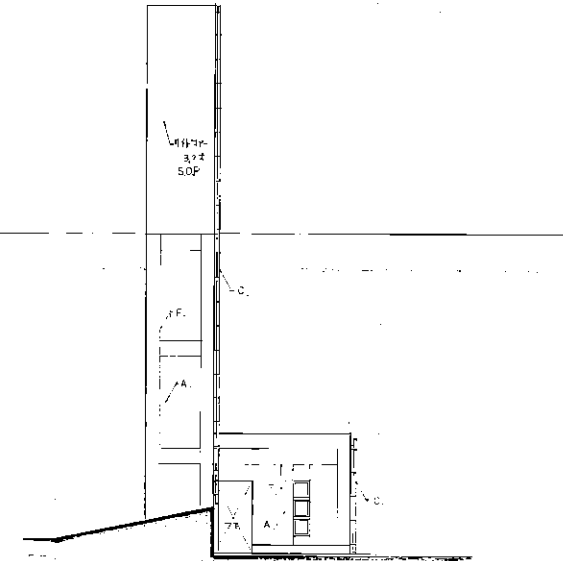
砺波市野球場建設工事

図番	A-2	図名	2階平面図
縮尺	1:100	設計者	野村建設

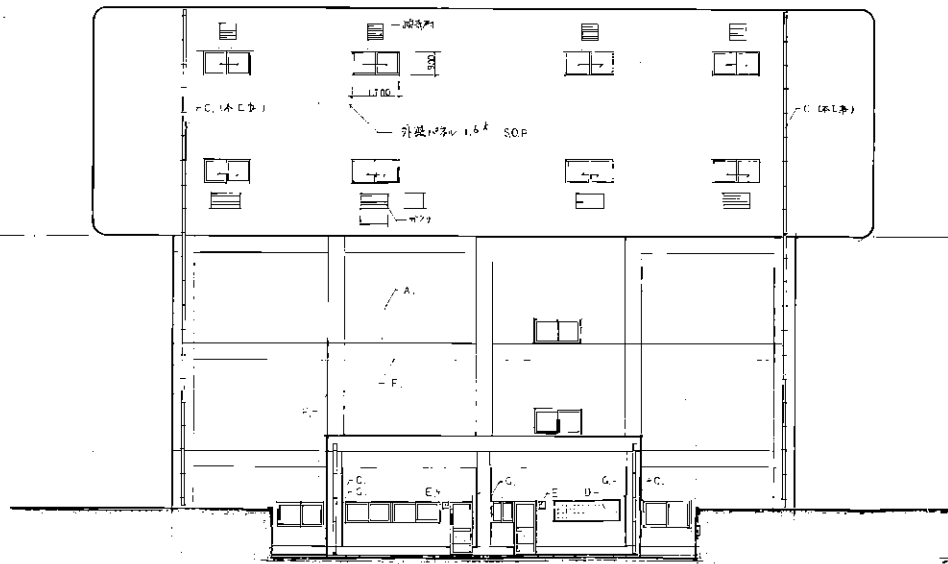
設計者: 野村建設
 設計者住所: 新潟県新潟市東区...
 設計者電話: 025-277-1111



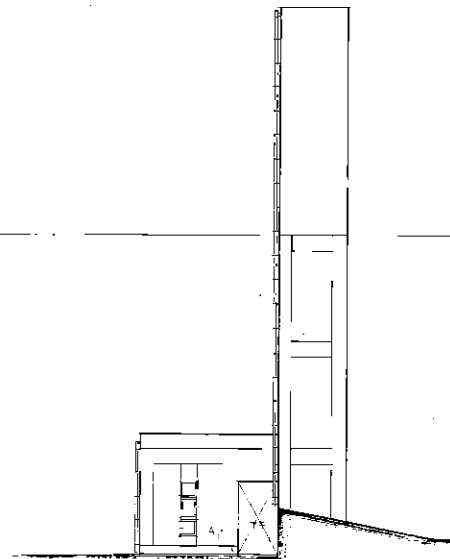
北側立面図 S七



西側立面図 S七



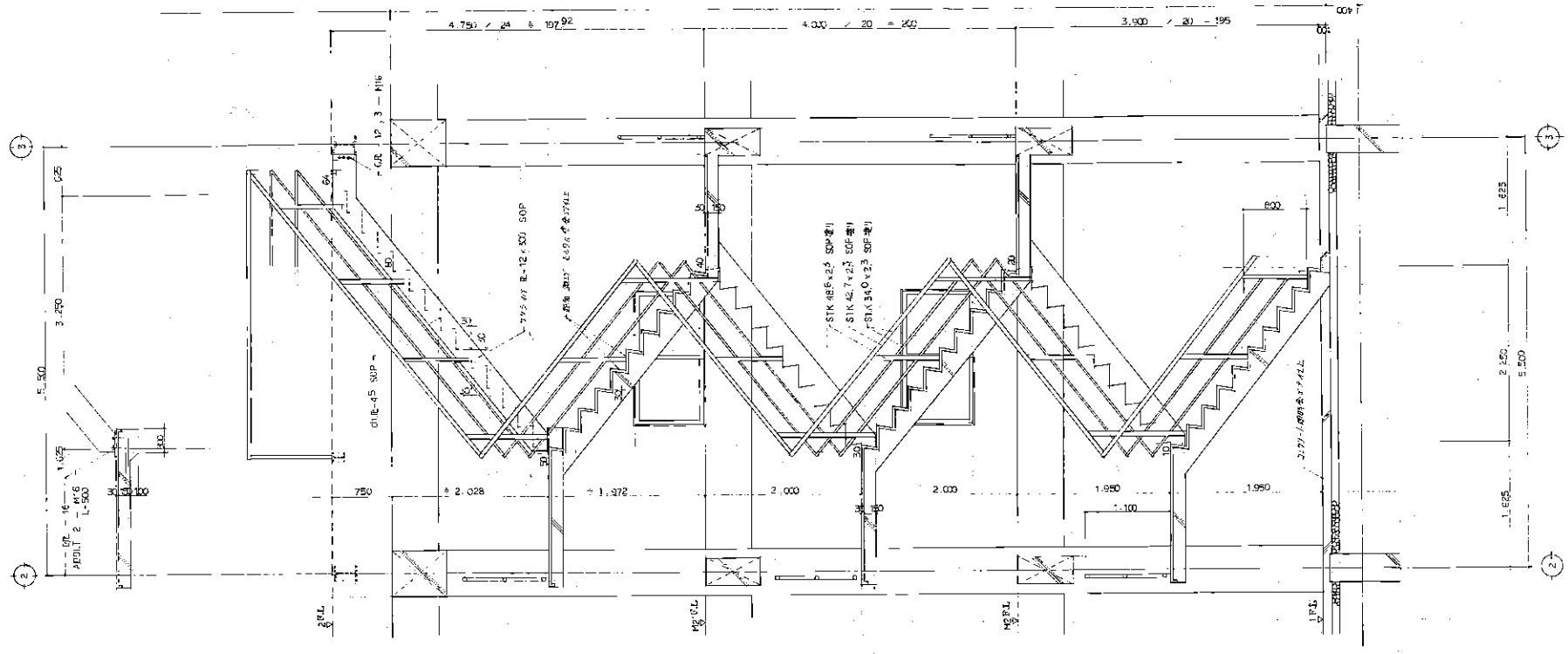
南側立面図 S七



東側立面図 S七

A	210 x 210 x 210 (210 x 210 x 210)
B	210 x 210 x 210 (210 x 210 x 210)
C	窓枠 210 x 210 SOP 用
D	ガラスパネル 145 x 145 x 95
E	ビームパイプ 210 x 210 丸 他面
F	化粧パネル 25 x 15
G	耐震パネル 25 x 15

砺波市野球場建設工事		
図号	図名	立面図
A 3	立面図	
縮尺	1:100	
長谷川体育施設株式会社 一級建築士事務所 設計 2017.9.9		

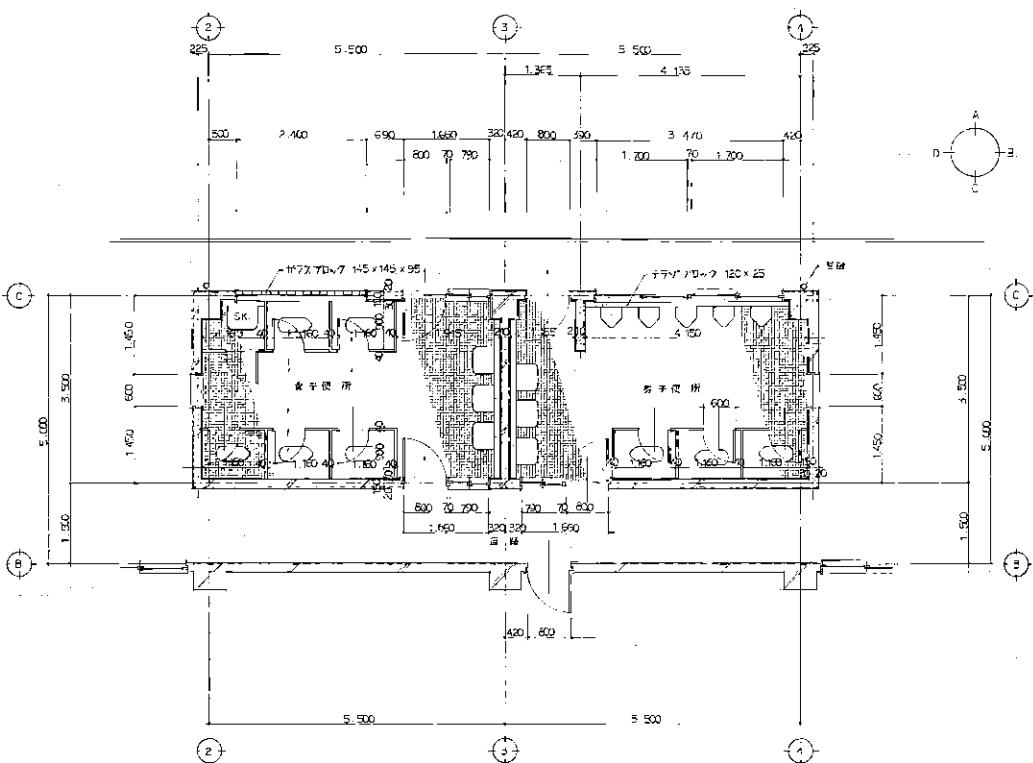


鋼製階段
S 2

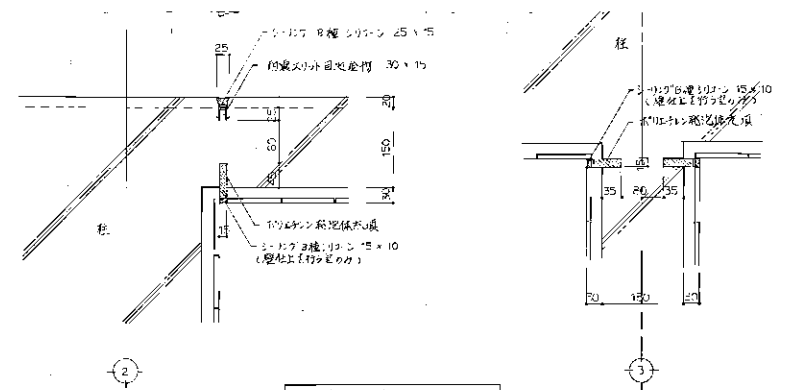
砺波市野球場建設工事

図号	A-5	図名	座席部
縮尺	1:30	設計者	長谷川
長谷川体育施設株式会社 一般建築士事務所		設計者	

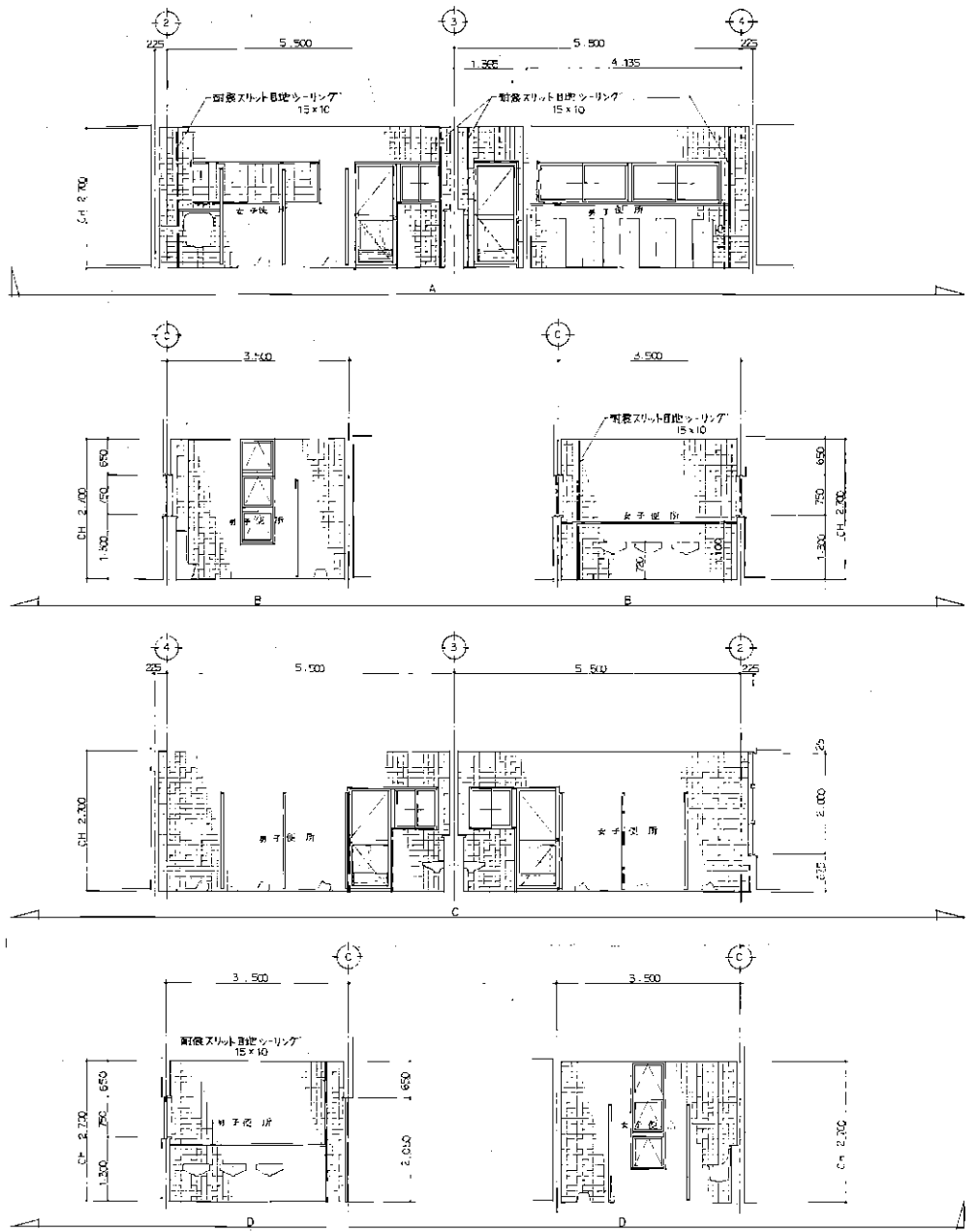
2017.12.12



女子用女子用更衣室平面詳細図 1/5



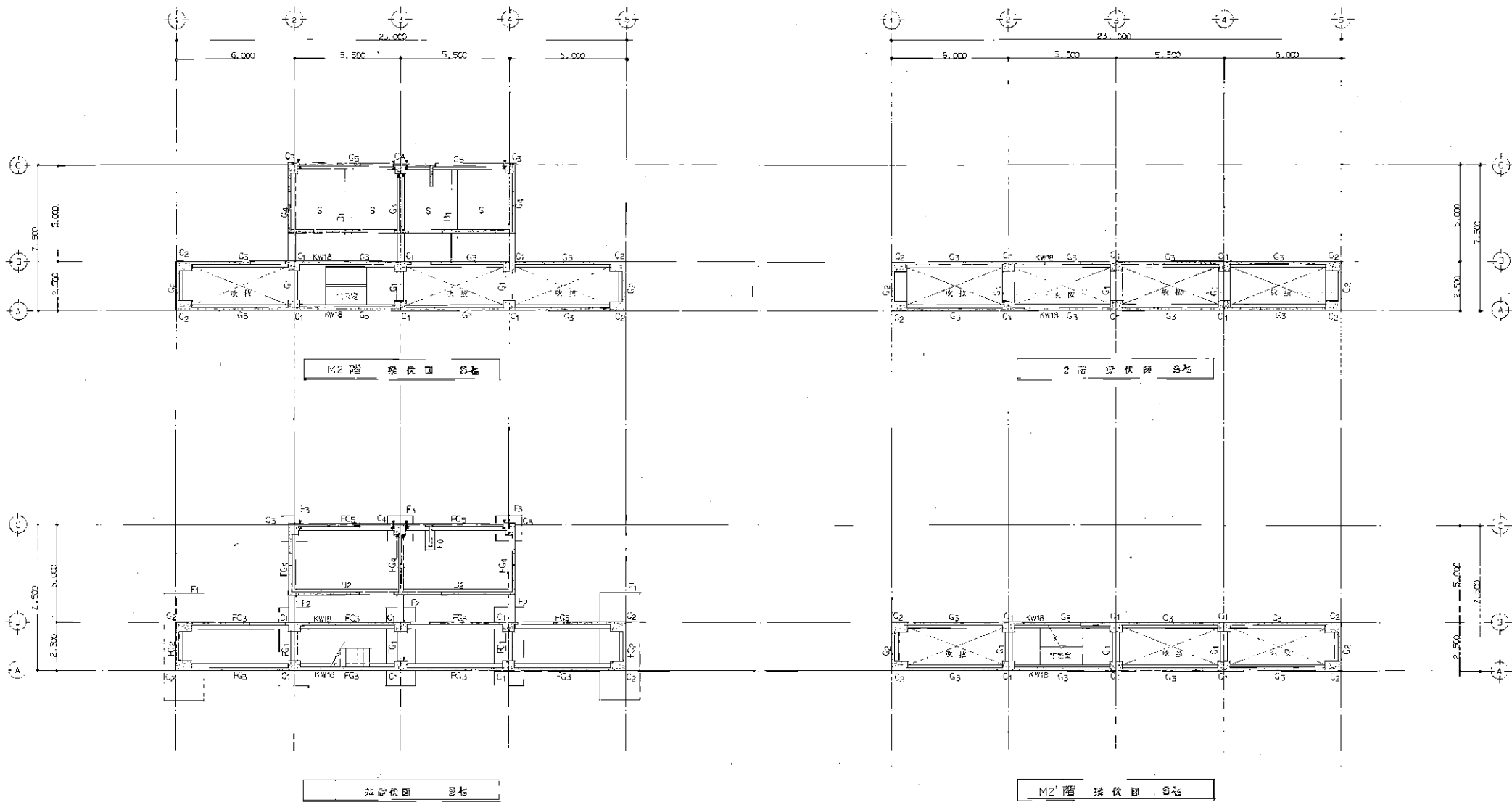
制震スリット詳細図 1/5



砺波市野球場建設工事			
図号	A 6	図名	平面詳細図
図尺	1:50	設計者	磯野田
長谷川体育施設株式会社一級建築士事務所		設計者 磯野田	

鋼鐵建具表 SⅤ		引越い帯付片開き戸		片開き戸		2連引越い帯		引越い帯		3枚引越い帯	
形状寸法											
取得箇所	女子更衣 1ヶ所	男子更衣 2ヶ所	男子更衣 1ヶ所	男子更衣 1ヶ所	男子更衣 1ヶ所	男子更衣 1ヶ所	男子更衣 1ヶ所	男子更衣 1ヶ所	男子更衣 1ヶ所	男子更衣 1ヶ所	男子更衣 1ヶ所
材質仕上	スリパ-ウツヤメシ	スリパ-ウツヤメシ	スリパ-ウツヤメシ	スリパ-ウツヤメシ	スリパ-ウツヤメシ	スリパ-ウツヤメシ	スリパ-ウツヤメシ	スリパ-ウツヤメシ	スリパ-ウツヤメシ	スリパ-ウツヤメシ	スリパ-ウツヤメシ
組子	全	全	全	全	全	全	全	全	全	全	全
取付金物	スリパ-ウツヤメシ	スリパ-ウツヤメシ	スリパ-ウツヤメシ	スリパ-ウツヤメシ	スリパ-ウツヤメシ	スリパ-ウツヤメシ	スリパ-ウツヤメシ	スリパ-ウツヤメシ	スリパ-ウツヤメシ	スリパ-ウツヤメシ	スリパ-ウツヤメシ
符号・形式	引越い帯付片開き戸										
形状寸法											
取得箇所	男子更衣 1ヶ所										
材質仕上	スリパ-ウツヤメシ										
組子	全										
取付金物	スリパ-ウツヤメシ										

木製建具表 SⅤ		トイレア-ス		全		左	
形状寸法							
取得箇所	女子更衣 1ヶ所	男子更衣 1ヶ所	男子更衣 1ヶ所	男子更衣 1ヶ所	男子更衣 1ヶ所	男子更衣 1ヶ所	男子更衣 1ヶ所
材質仕上	スリパ-ウツヤメシ	スリパ-ウツヤメシ	スリパ-ウツヤメシ	スリパ-ウツヤメシ	スリパ-ウツヤメシ	スリパ-ウツヤメシ	スリパ-ウツヤメシ
組子	全	全	全	全	全	全	全
取付金物	スリパ-ウツヤメシ	スリパ-ウツヤメシ	スリパ-ウツヤメシ	スリパ-ウツヤメシ	スリパ-ウツヤメシ	スリパ-ウツヤメシ	スリパ-ウツヤメシ



M2階 梁伏図 S7

2階 梁伏図 S7

1階 梁伏図 S7

M2階 梁伏図 S7

共通仕様

インサリート	基礎	FC-210 40mm
	取付	FC-250 40mm
	上向	FC-130 40mm
	捨込	FC-150 40mm
鉄筋		S10 30
鉄骨		D19以上 天圧管、D13以下 埋込継手
防雨力		500 J水 (砂源)

尺例

1	開口部	開口部は全くW1と示す
2	開口部	開口部は全くW1と示す
3	開口部	開口部は全くW1と示す

砺波市野球場建設工事

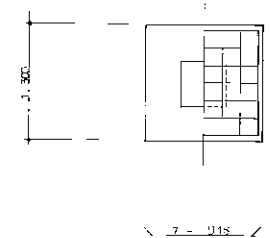
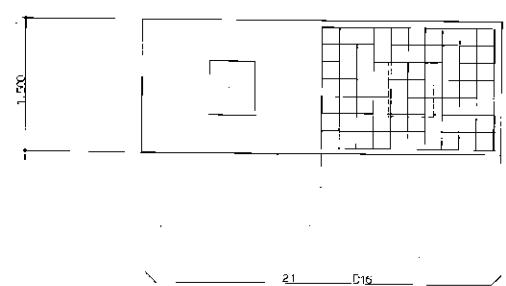
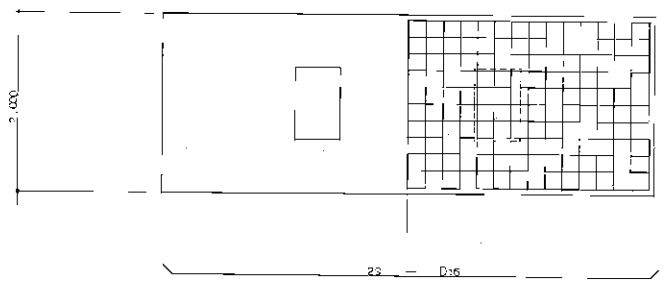
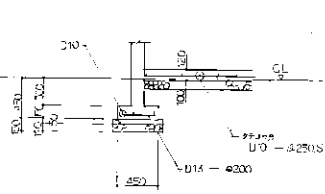
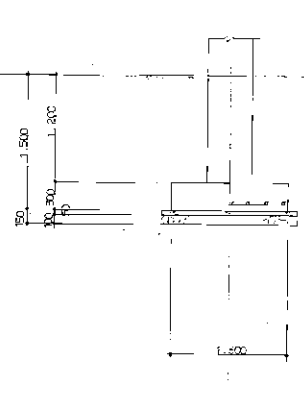
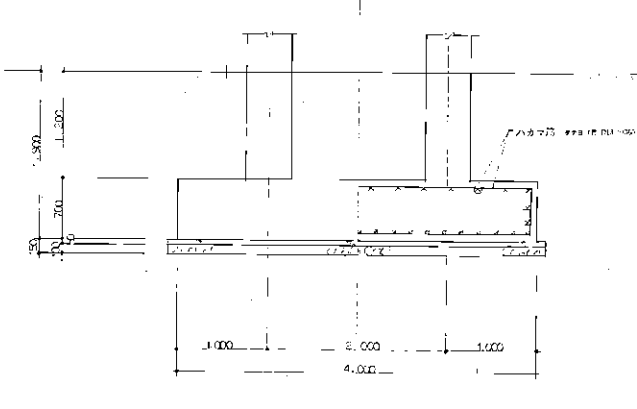
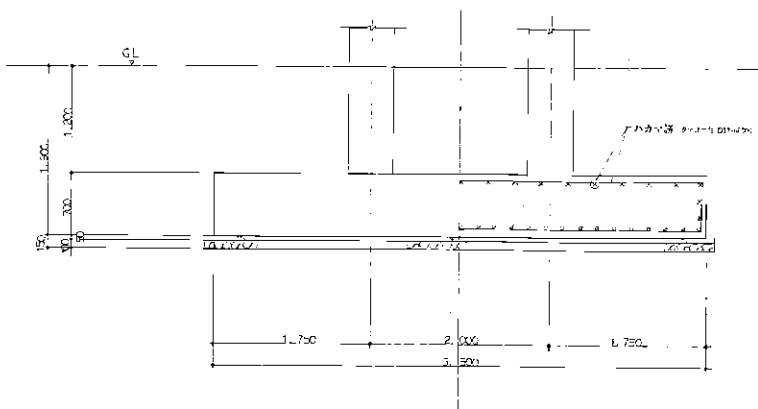
図番	S-1	1/100	基礎図 梁伏図
縮尺	1:100		
長谷川体育施設株式会社一般建築士事務所 東京都中央区			

F1

F2

F3

F0 (1/4)



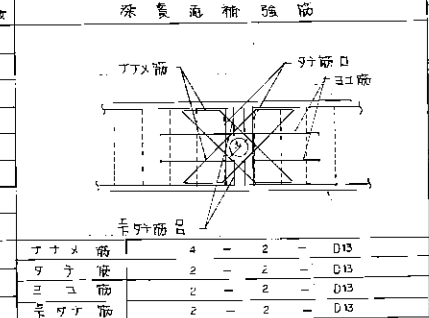
基礎詳細図 S24

砺波市野球場建設工事	
図番 S-2	設計 B O
縮尺 1:30	作成 B O
長谷川体育施設株式会社 一般建築士事務所	

配筋リスト		S 階			
階	部	C1	C2	C3	C4
階	部	600 x 300	800 x 300		
	位置	全断面	全断面		
	M2 階				
上部筋		6 - D25	10 - D25		
下部筋		D13 - φ100	D13 - φ100		
B x D		600 x 300	800 x 300		
位置		全断面	全断面		
	M2 階				
上部筋		10 - D25	12 - D25		
下部筋		D13 - φ100	D13 - φ100		
B x D		600 x 300	800 x 300	500 x 300	500 x 300
位置		全断面	全断面	全断面	全断面
	1 階				
上部筋		12 - D25	15 - D25	12 - D25	8 - D25
下部筋		D13 - φ100	D13 - φ100	D13 - φ100	D13 - φ100

深貫通筋リスト

深断面 B x D	スリット径 d	ヶ数
FG 350 x 300	150φ	2
FG 350 x 300	125φ	2
FG 350 x 300	100φ	1



上ナメ筋	4	2	D13
下ナメ筋	2	2	D13
スリット	2	2	D13
下ナメ筋	2	2	D13

配筋リスト		S 階				
階	部	G1	G2	G3	G4	G5
階	部	600 x 700	800 x 700	300 x 300		
	位置	全断面	全断面	全断面		
	2G					
上部筋		5 - D25	6 - D25	2 - D25		
下部筋		3 - D25	6 - D25	2 - D25		
ス		D13 - φ200	D13 - φ150	D10 - φ200		
位置		4 - D9	4 - D15	2 - D10		
B x D		350 x 700	350 x 700	300 x 300		
位置		全断面	全断面	全断面		
	M2G					
上部筋		4 - D25	5 - D25	2 - D25		
下部筋		4 - D25	5 - D25	2 - D25		
ス		D13 - φ150	D13 - φ100	D10 - φ200		
位置		2 - D10	2 - D10	2 - D10		
B x D		350 x 700	350 x 700	300 x 300	300 x 300	300 x 300
位置		全断面	全断面	全断面	全断面	全断面
	M2G					
上部筋		4 - D25	5 - D25	2 - D25	4 - D25	3 - D25
下部筋		4 - D25	5 - D25	2 - D25	3 - D25	3 - D25
ス		D13 - φ150	D13 - φ100	D10 - φ200	D10 - φ200	D10 - φ200
位置		2 - D10	2 - D10	2 - D10	2 - D10	2 - D10
B x D		350 x 1200	350 x 1200	350 x 300	350 x 1200	350 x 300
位置		全断面	全断面	全断面	全断面	全断面
	FG					
上部筋		3 - D25	3 - D25	3 - D25	3 - D25	2 - D25
下部筋		3 - D25	3 - D25	3 - D25	3 - D25	2 - D25
ス		D13 - φ200	D13 - φ200	D13 - φ200	D13 - φ200	D13 - φ200
位置		6 - D10	6 - D10	6 - D10	6 - D10	4 - D10

砺波市野球場建設工事

図番 S 3

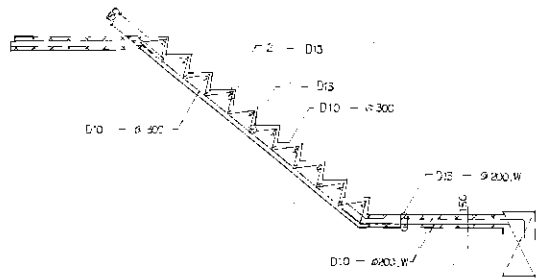
1:30

長谷川修造建設株式会社 建築士事務所

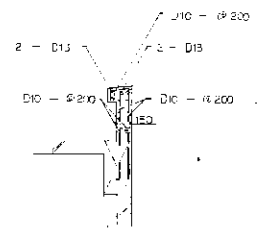
小梁リスト		は本-Z D10 - φ1000 Y 75					
符 号	D1			D2			
	200 × 600			300 × 300			
位置	外端	中央	内端	外端	中央	内端	
断面							
上向き	2 - D19	2 - D19	3 - D19	2 - D19	3 - D19		
下向き	2 - D19	3 - D19	2 - D19	2 - D19	2 - D19		
φ	D10 - φ200			D10 - φ200			
変 形	2 - D10			2 - D10			

スラブリスト						
符 号	厚 寸	位置	45°方向		135°方向	
			φ200	D10	φ200	D10
S1	150	上向き 下向き	D10 - 13	φ200	D10	φ200
			D10 - 13	φ200	D10	φ200

壁リスト		開口部配筋	
符 号	W15	KW16	
	位置	全断面	
断面			
材 質	D10 - φ200W	D13 - φ150W	
目 録	D10 - φ200W	D13 - φ150W	
補筋 A	2 - D13	4 - D13	
補筋 B	2 - D13	2 - D13	



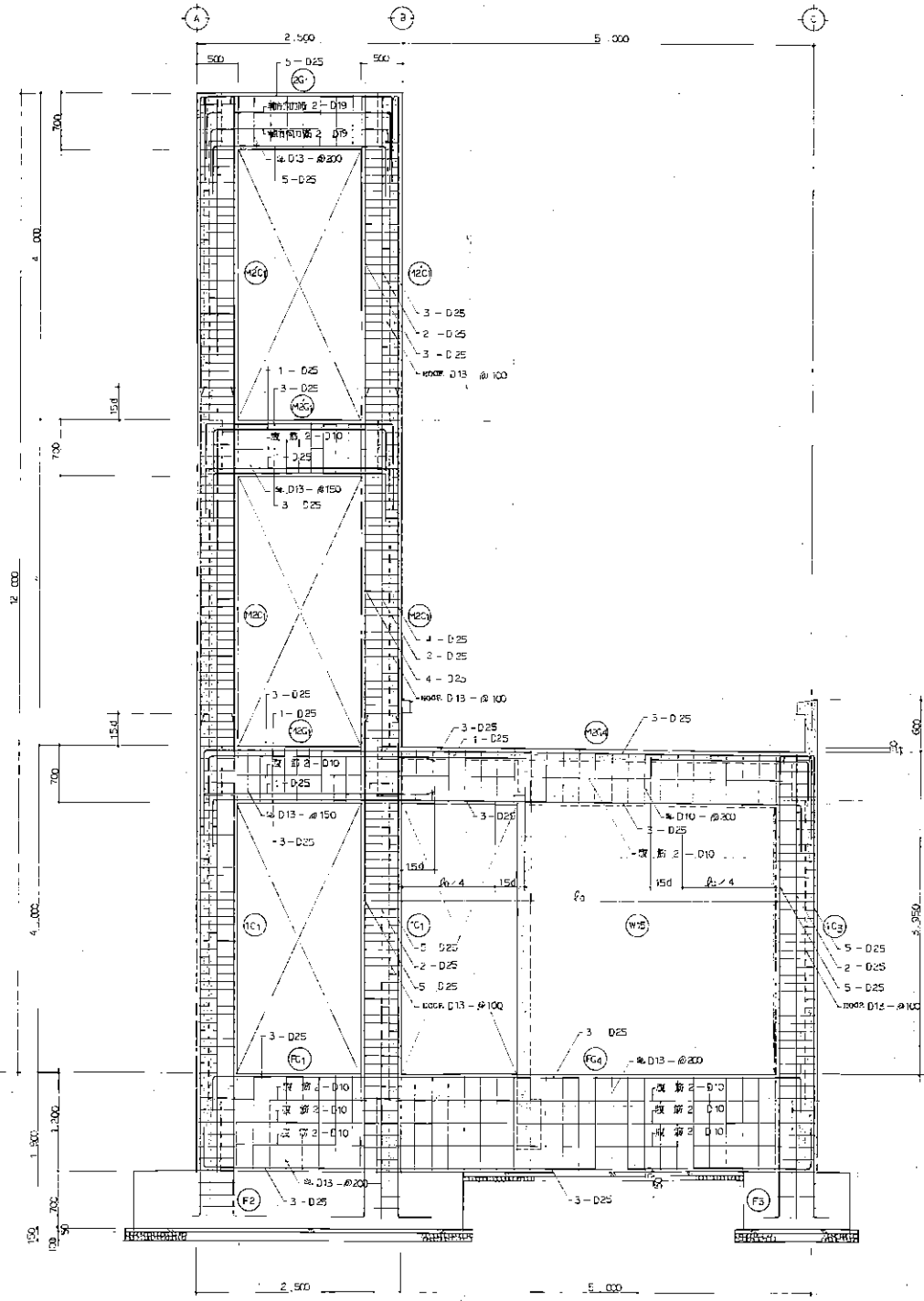
路 段 3%



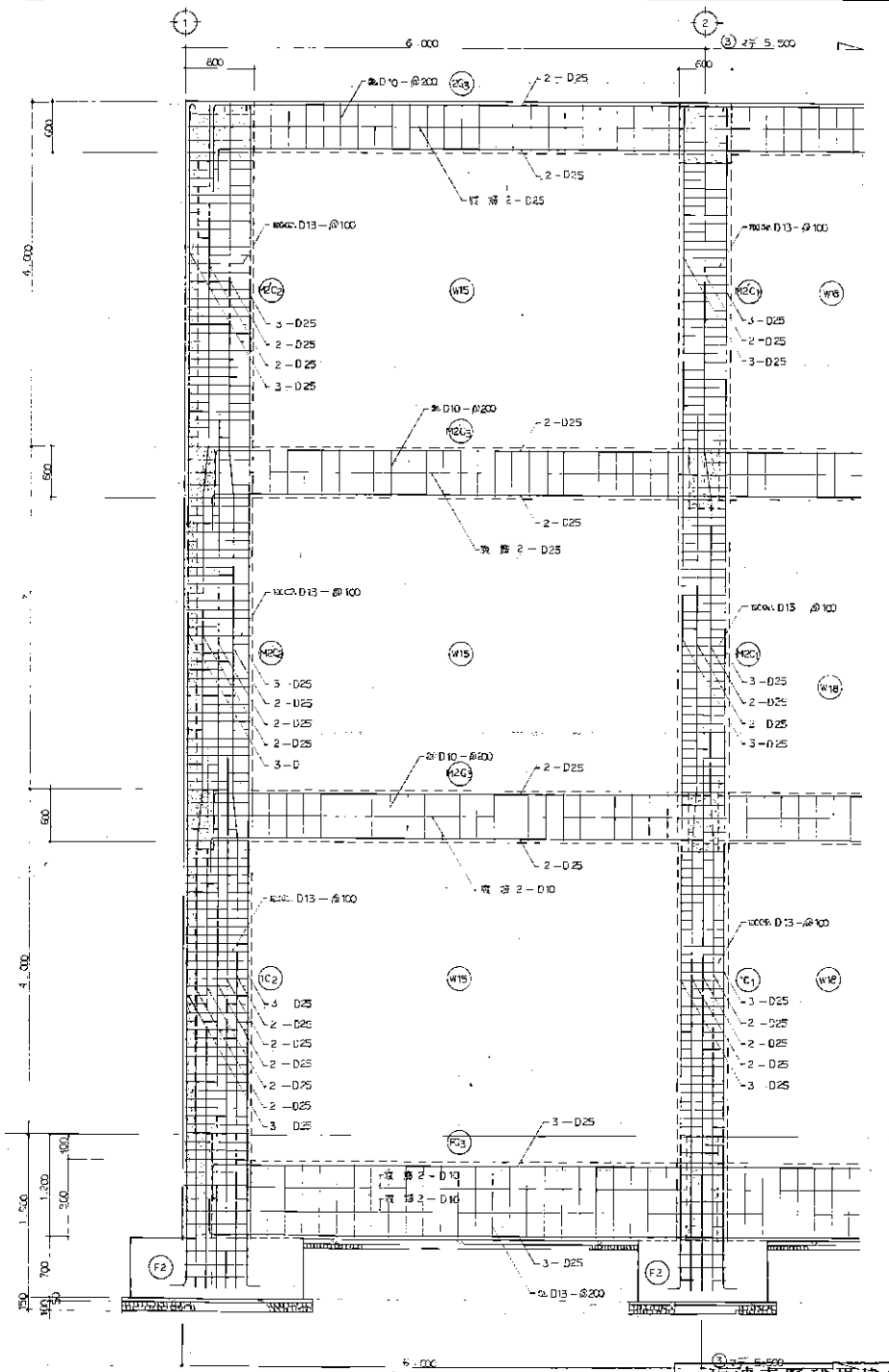
バウンス 3%

雑 配 筋 区 3%

砺波市野球場建設工事			
図 号	S-4	図 名	小梁、スラブ
縮 尺	1:30	作 者	野村、稲垣、藤田
長谷川体育施設株式会社 建設部		昭和 77 年 7 月	



(3) 隅リラーメン図 S₂%

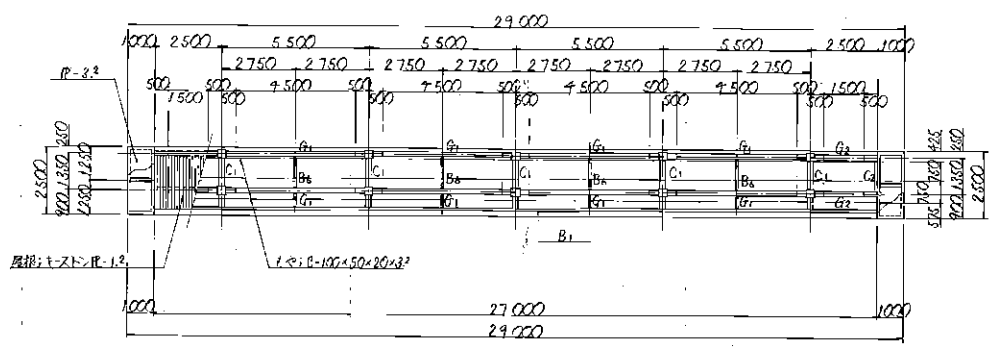


(4) 隅リラーメン図 S₂%

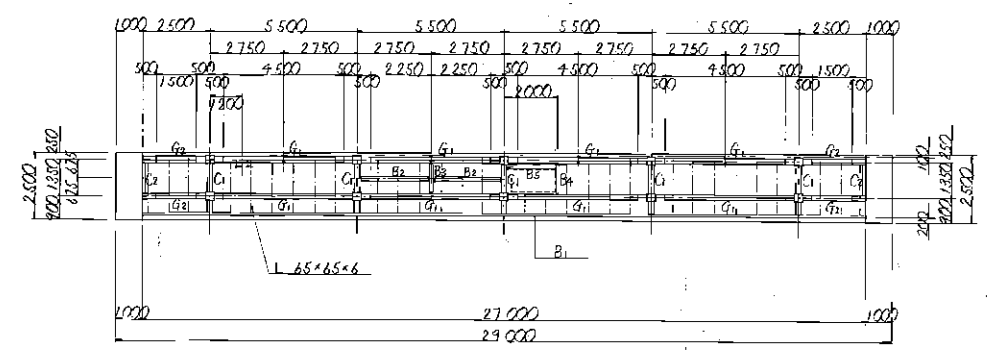
新波市野球場建設工事			
図番	5-5	部材	部材
種別		形状	形状
縮尺	1:30	作成	作成
長谷川体育施設株式会社 一級建築士事務所		東京建設事務所	

骨組図 (号 1) S=1/100

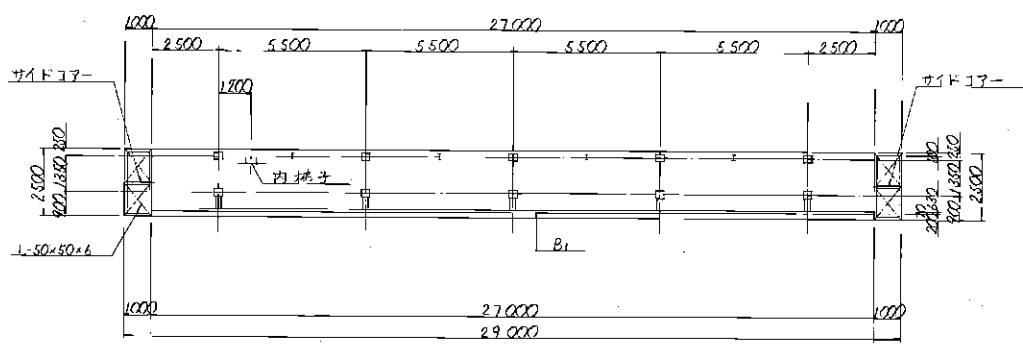
R F



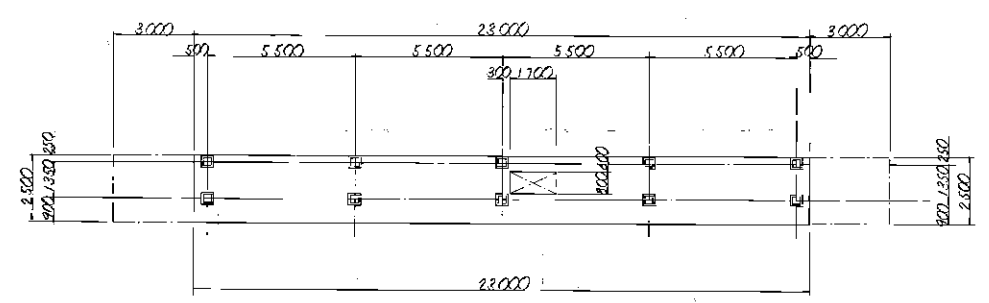
2 F



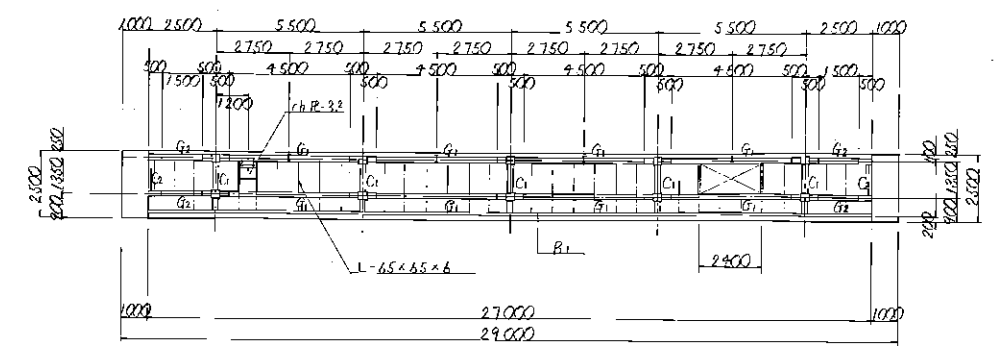
M F



1 F



3 F



部材表

種別	記号	部材寸法	備考	種別	記号	部材寸法	備考
支柱	C1	H-300x300x12, R12(977mm)	その他	床	XG-11		
		H-294x200x8x12		根太	L-65x65x6, R-9		
	H-200x200x8x12(80H#)	胴筋		E-100x50x20x3.2			
	R-35 (R-77L+)	屋根		サド77+2:1.2			
C2	L-300x90x9x13	表示板	骨組	E-200x70x7x10			
	H-274x200x8x12		附梯	B-100x50x20x3.2			
C3, C4	H-700x100x45x8, R-12	梁	B1	E-200x70x7x10			
			B2, B3	H-200x200x8x12			
桁	G1, G2	H-294x200x8x12, R-9	外装板	B4, B5, B6	H-200x100x55x8		
				床	XG-11, ch R-4.5		
梁	B1	E-200x70x7x10	屋根	R-3.2			
サド77-	骨組	L-100x100x10, E-200x70x7x10					
		床		XG-11, ch R-4.5			
	屋根	R-3.2					

砺波市野球場建設工事

図番 S-2 図名 骨組図(1)

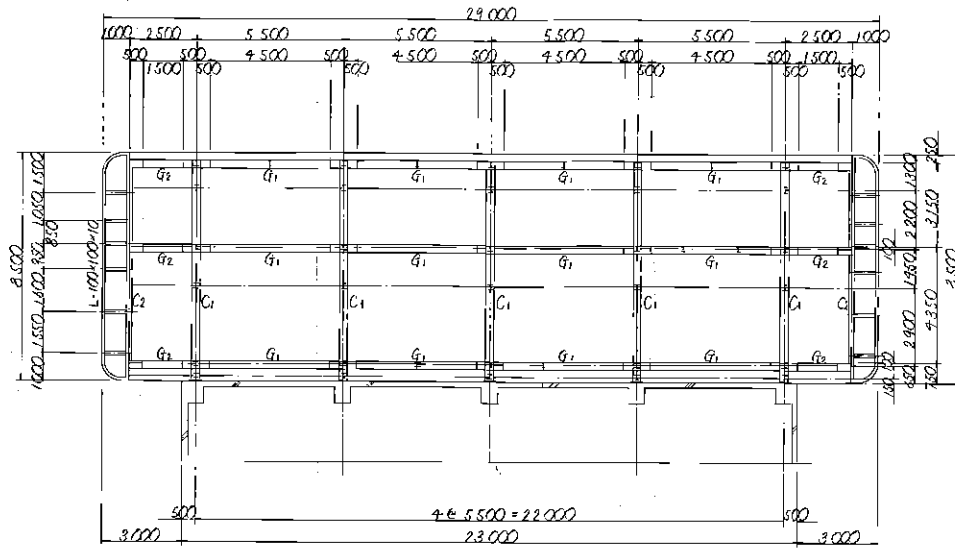
縮尺 1:100

2017年11月10日

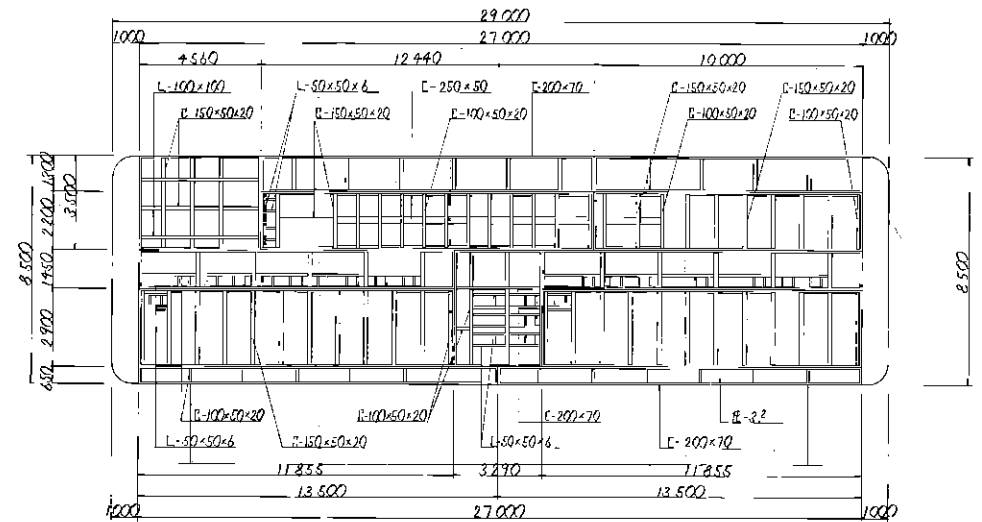
長谷川体育施設株式会社 一級建築士事務所 東京都中央区

骨組図 (その2) S=1/100

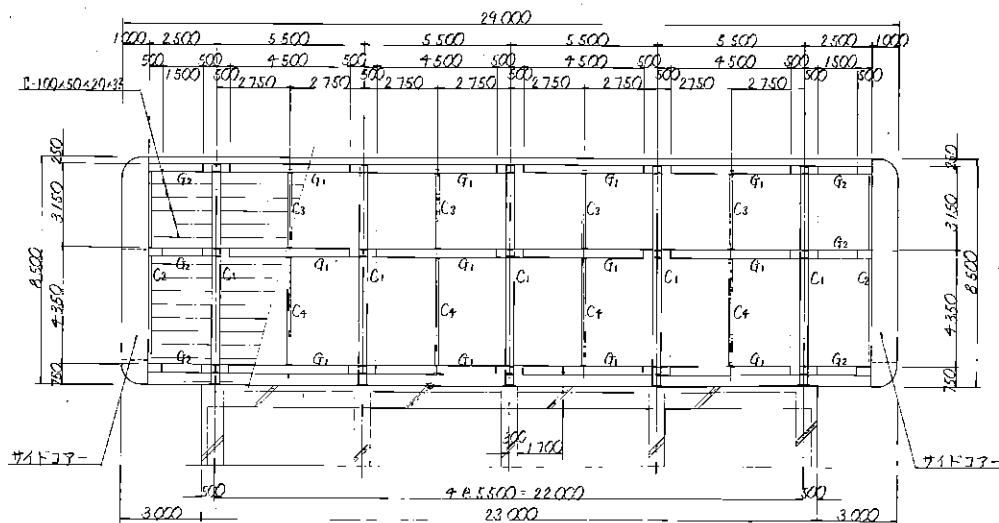
正面



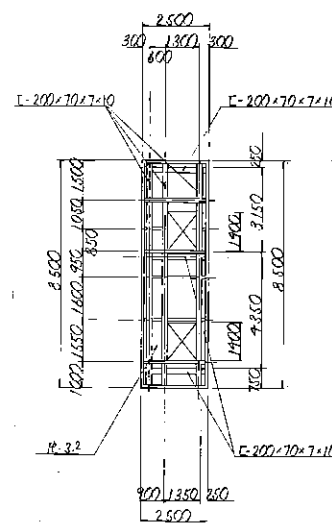
前面板



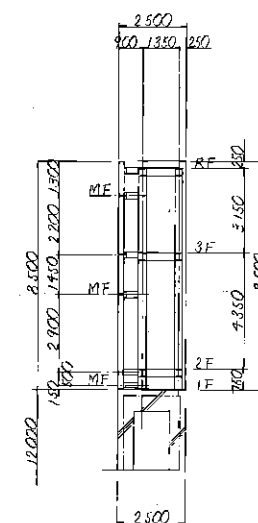
背面



サイドコー

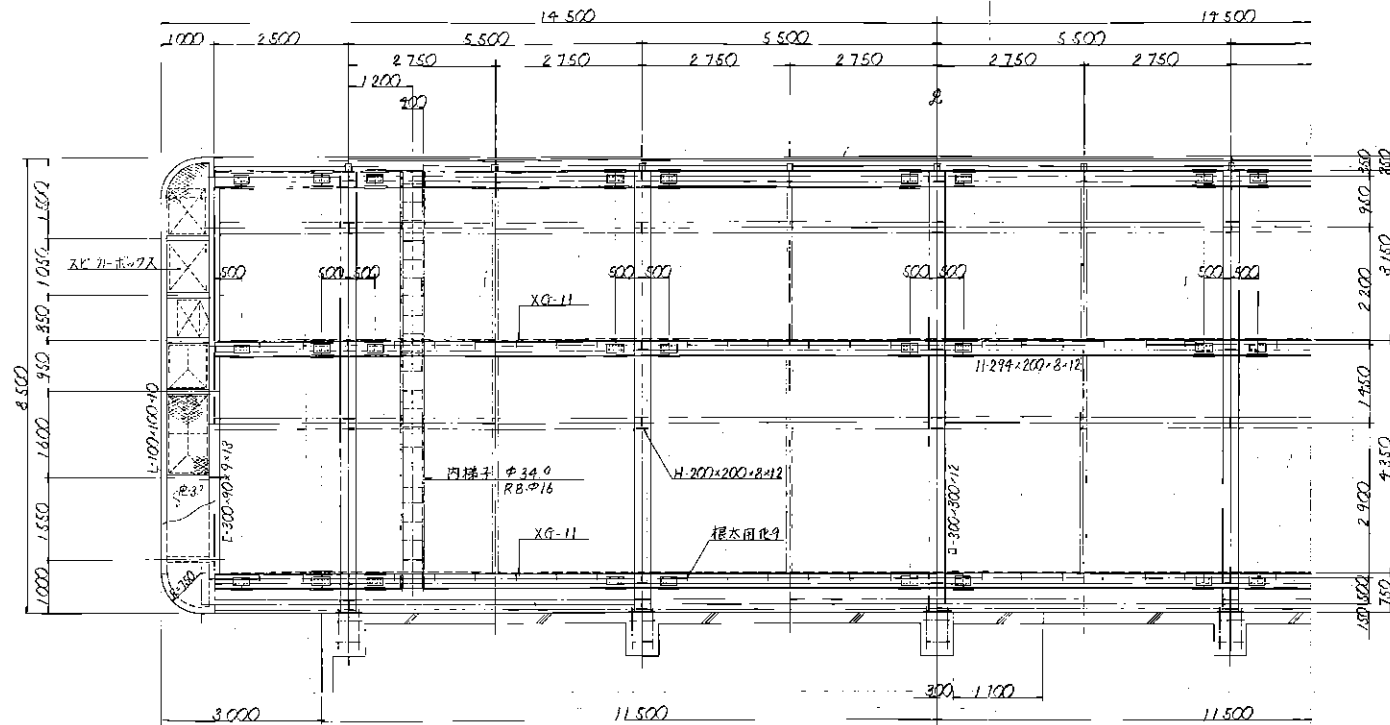


断面図

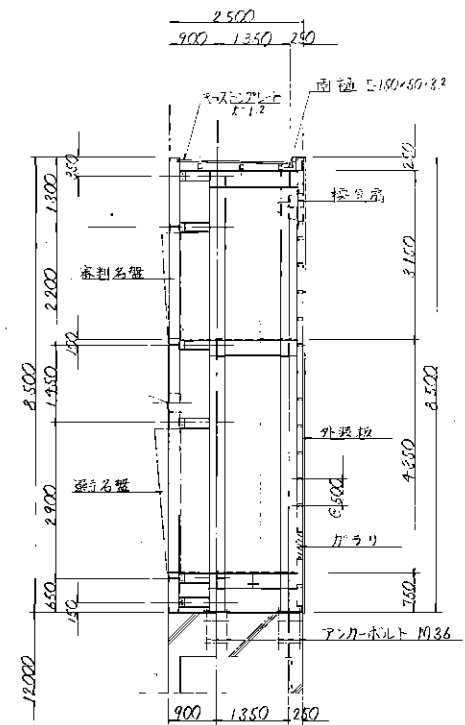


砺波市野球場建設工事	
図番	S-0
縮尺	1:100
設計者	長谷川体育施設株式会社 一級建築士事務所
製図者	石川 隆夫
検査者	石川 隆夫
承認者	石川 隆夫
日付	2007.10.20
場所	新潟県 新潟市 野球場

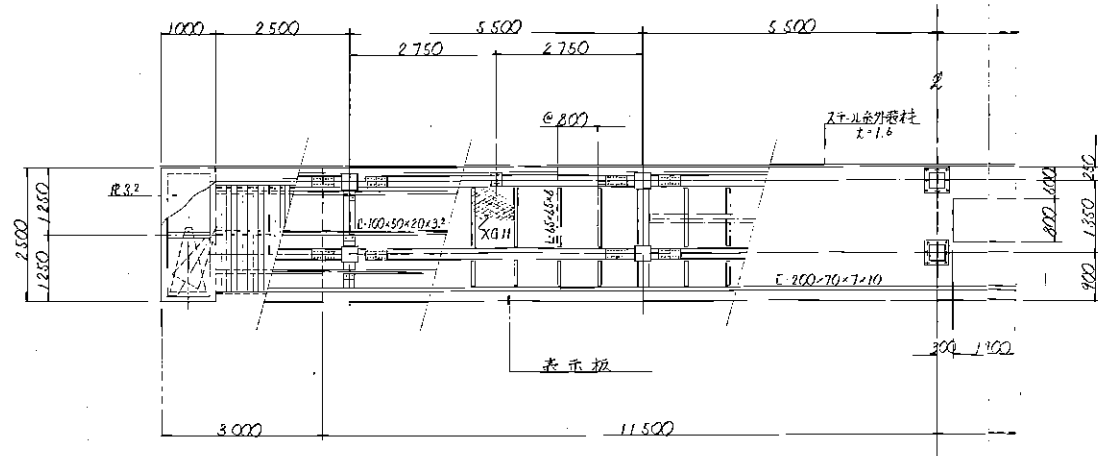
正面図



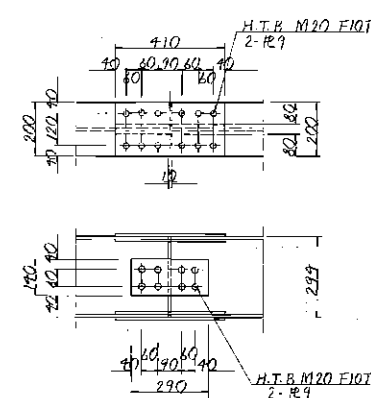
断面図



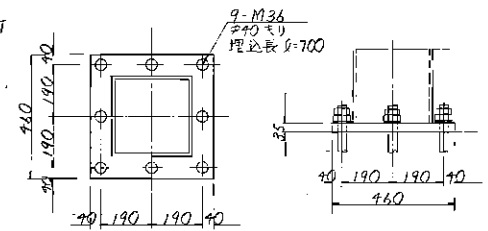
平面図



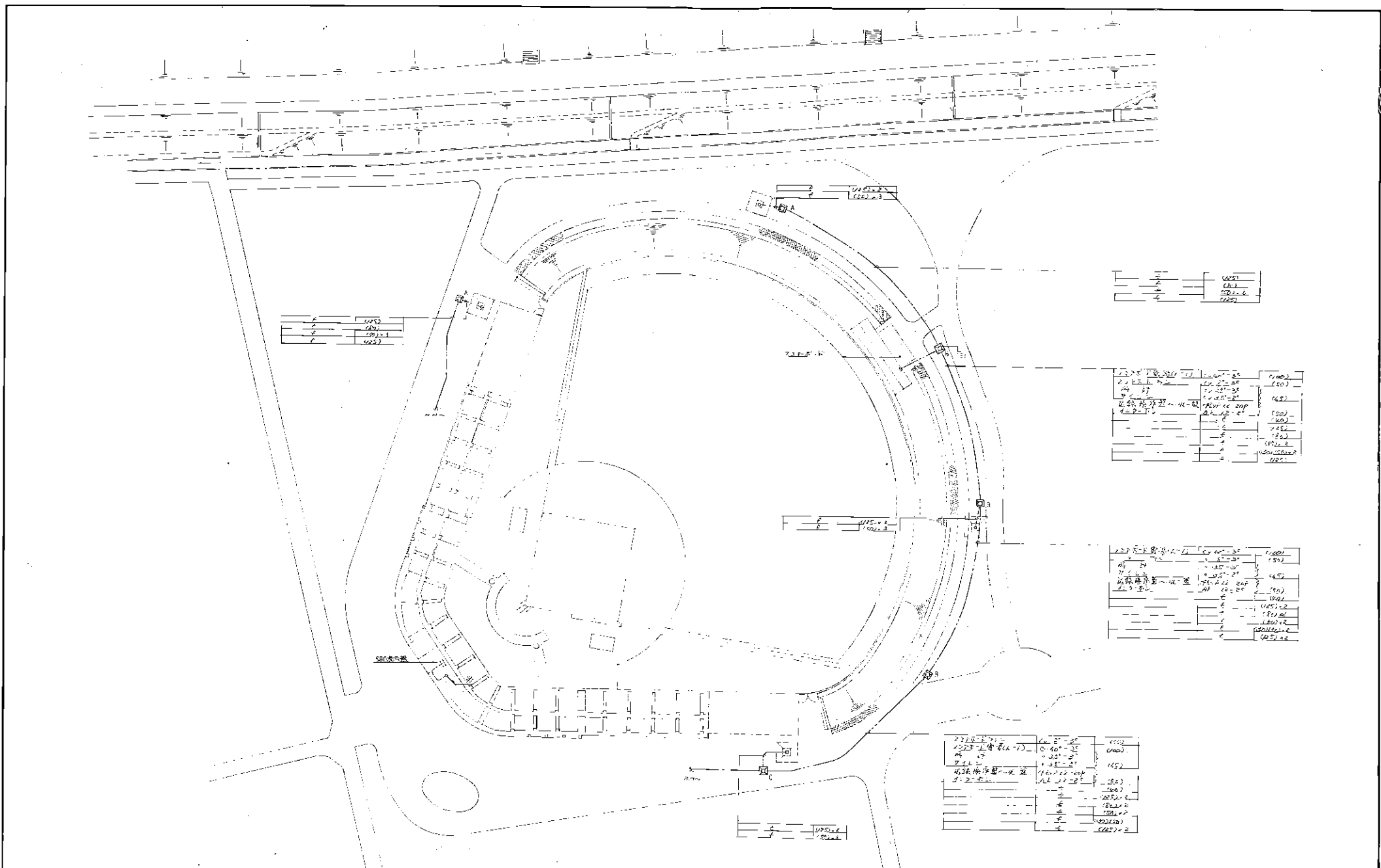
持合部 S = 1/10



ベースプレート S = 1/10



砺波市野球場建設工事	
図番	S 9
縮尺	1:50
設計者	長谷川伸吉
監理者	磯田孝一
製図者	長谷川伸吉
承認者	磯田孝一
製図日	昭和57年8月
製図所	長谷川伸吉設計事務所



座席	1,150
廊下	1,000
計	2,150

座席	1,150
廊下	1,000
計	2,150

座席	1,150
廊下	1,000
計	2,150

座席	1,150
廊下	1,000
計	2,150

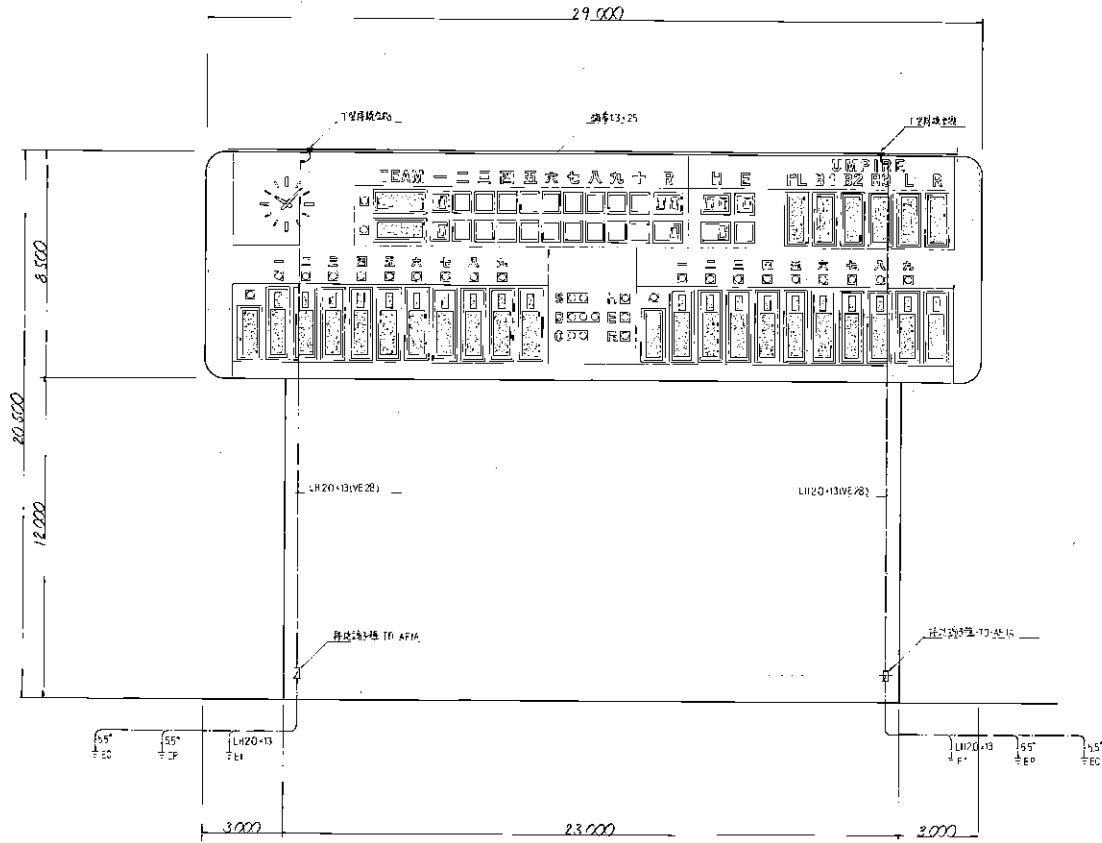
座席	1,150
廊下	1,000
計	2,150

砺波市名野球場 常設設備図 S-1:500

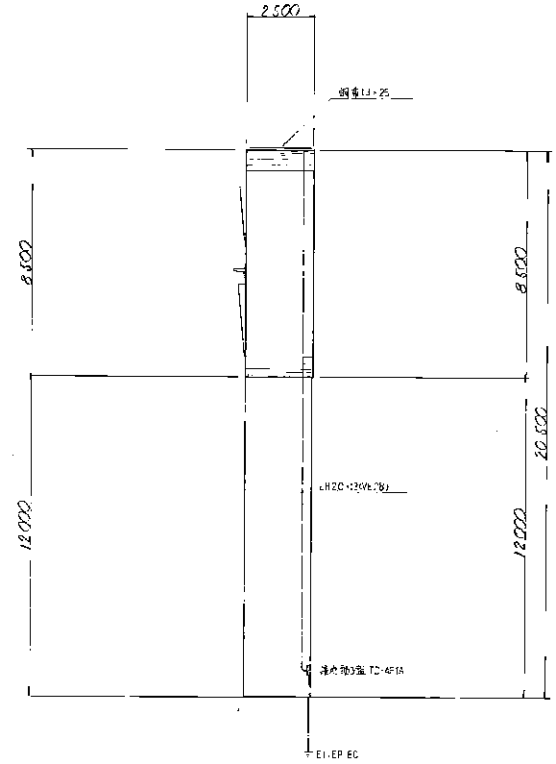
砺波市野球場建設工事	
図号	E-19
縮尺	1:500
設計	長谷川洋有建設株式会社 設計部
監理	長谷川洋有建設株式会社 監理部

全体図 S = 1/100

正面図



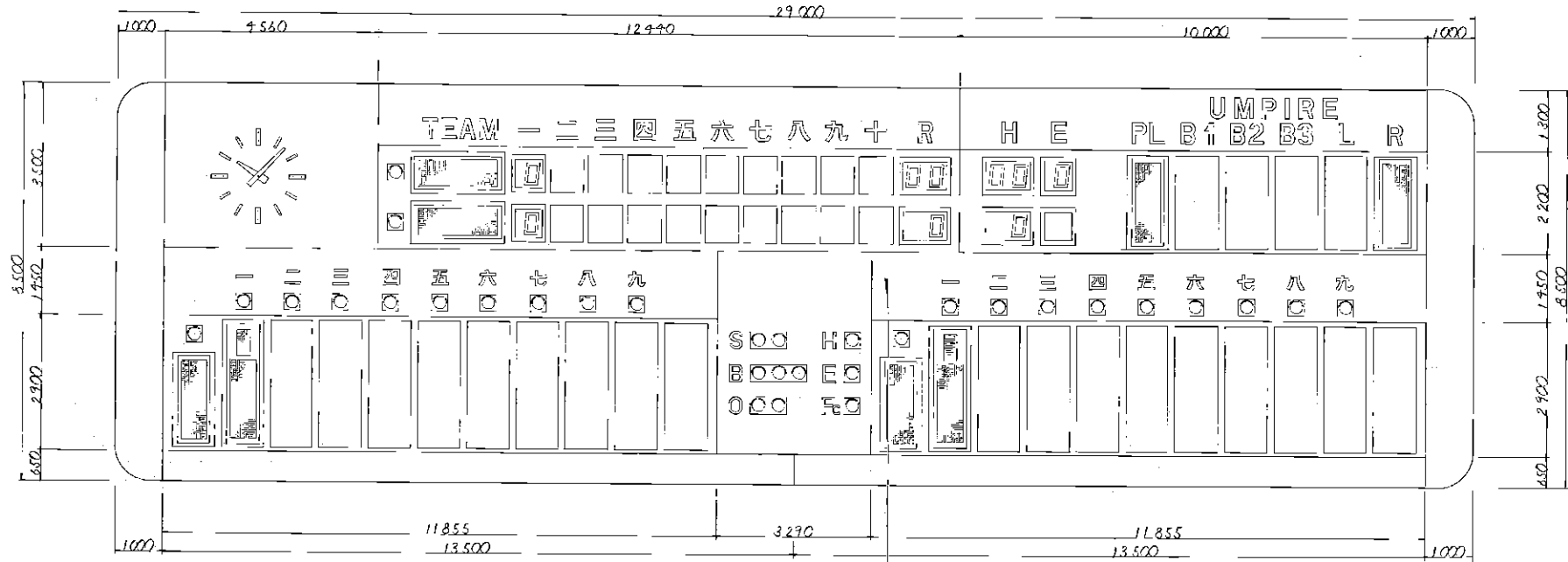
側面図



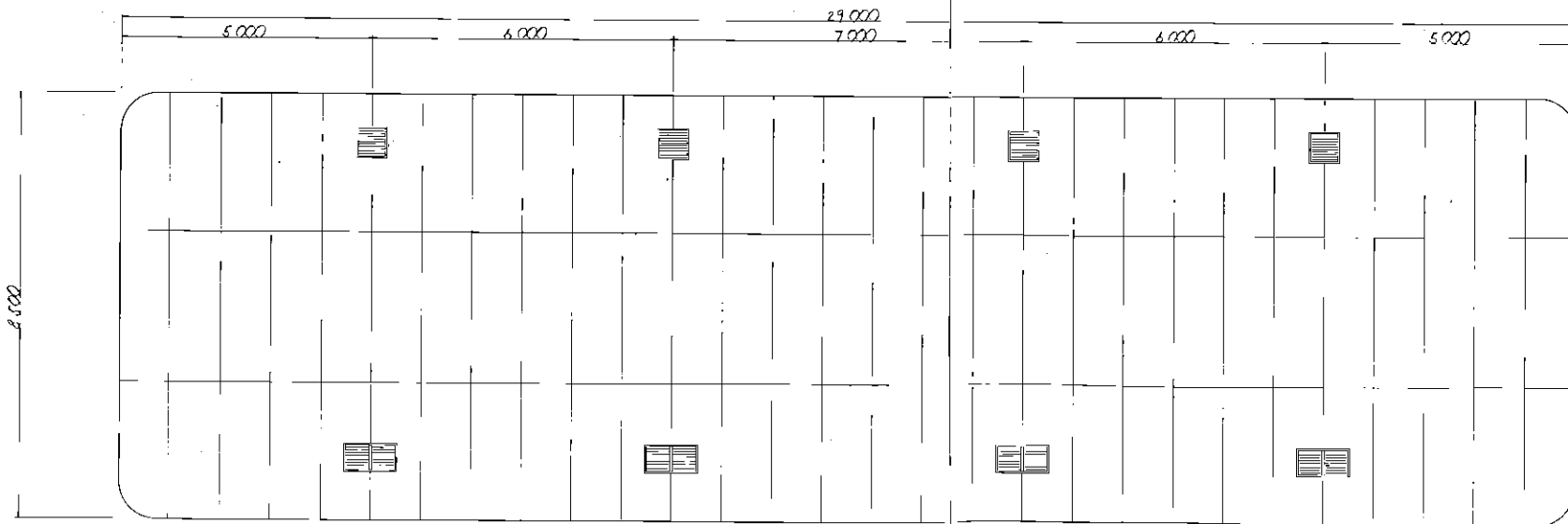
砺波市野球場建設工事			
図番 E-22	設計 日付	校対 日付	4-2000-0000
縮尺 1:300			長谷川裕有建設株式会社 一級建築士事務所
		長谷川裕有建設株式会社	

表示盤詳細図 S = 1/50

正面図



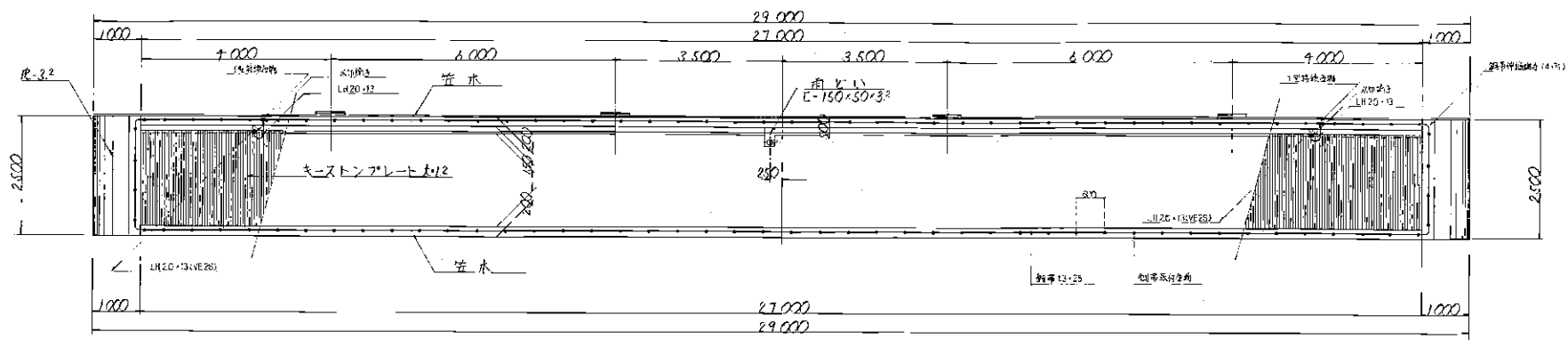
背面図



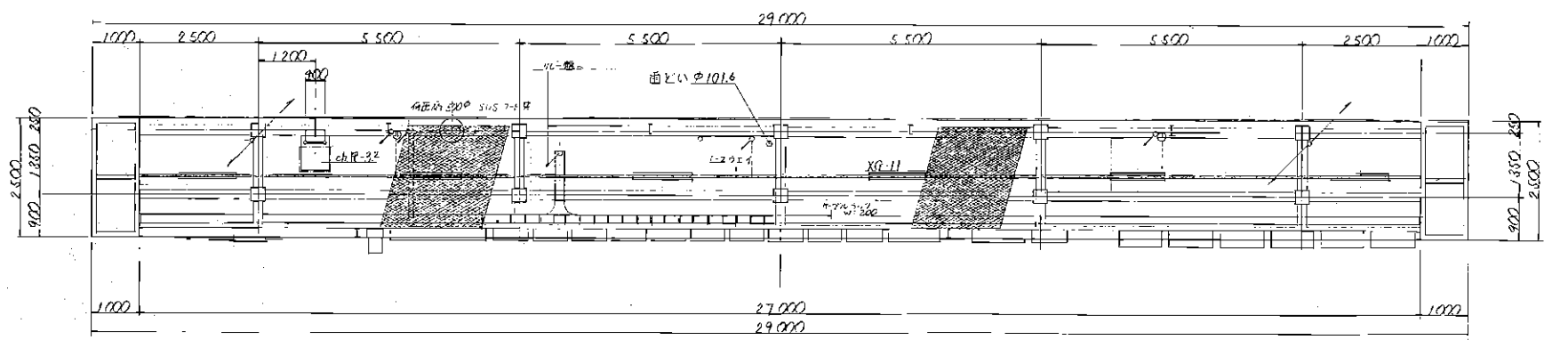
砺波市野球場建設工事	
図番 E-23	図名 表示盤
縮尺 1:50	作成 長谷川体育施設株式会社 一級建築士事務所
長谷川体育施設株式会社 一級建築士事務所 長谷川町 3-2-2 電話 822-2222	

平面詳細図 S = 1/50

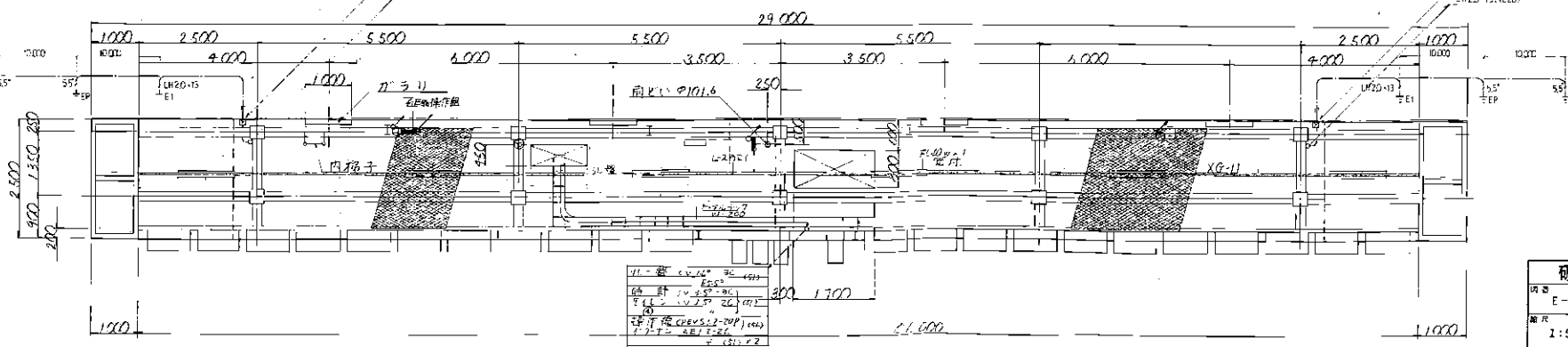
R F



3 F



2 F

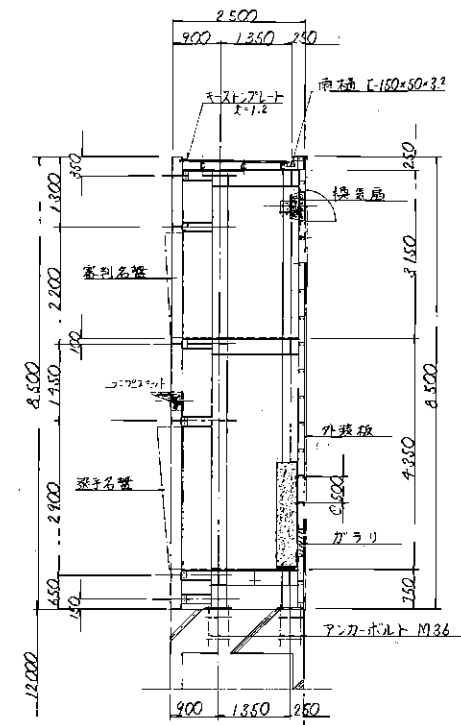
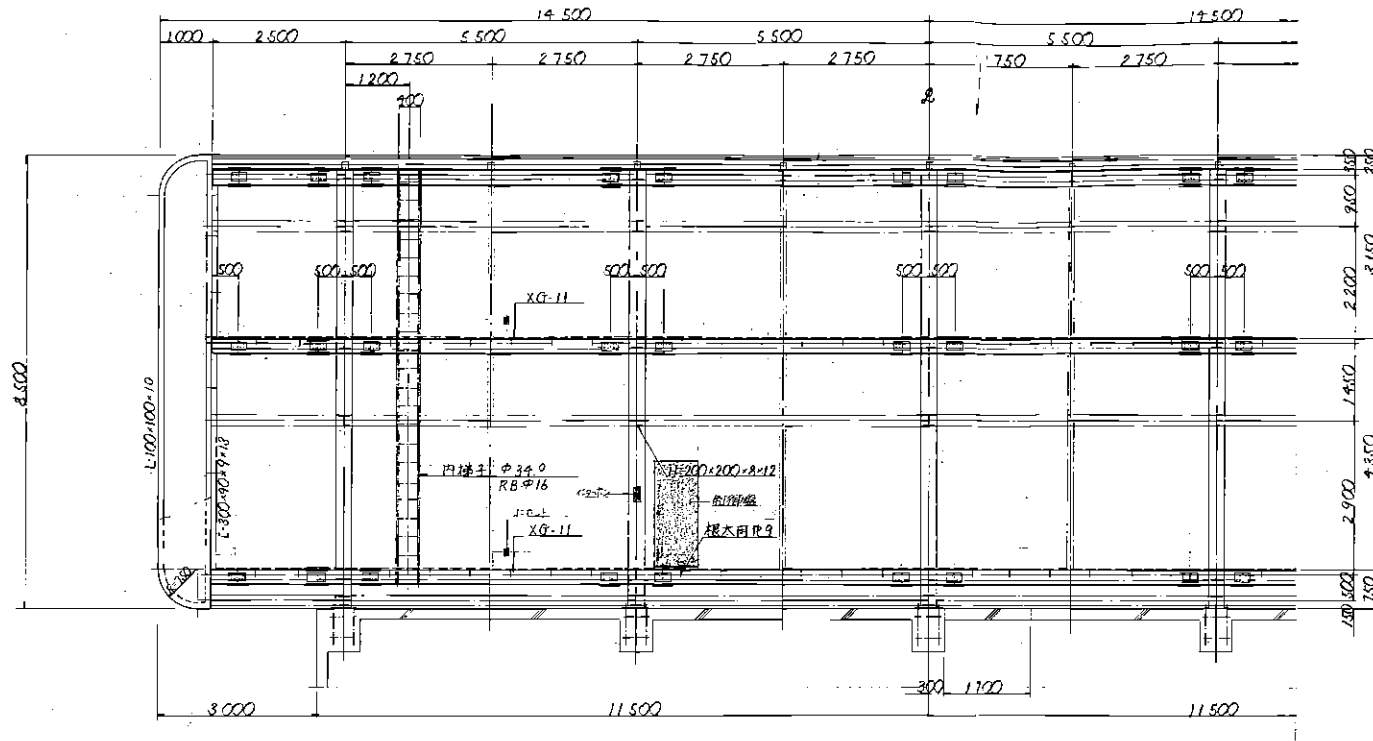


11- 鋼 管 φ101.6 20 4990
 12- 鋼 管 φ101.6 20 4990
 13- 鋼 管 φ101.6 20 4990
 14- 鋼 管 φ101.6 20 4990
 15- 鋼 管 φ101.6 20 4990
 16- 鋼 管 φ101.6 20 4990
 17- 鋼 管 φ101.6 20 4990
 18- 鋼 管 φ101.6 20 4990
 19- 鋼 管 φ101.6 20 4990
 20- 鋼 管 φ101.6 20 4990
 21- 鋼 管 φ101.6 20 4990
 22- 鋼 管 φ101.6 20 4990
 23- 鋼 管 φ101.6 20 4990
 24- 鋼 管 φ101.6 20 4990
 25- 鋼 管 φ101.6 20 4990
 26- 鋼 管 φ101.6 20 4990
 27- 鋼 管 φ101.6 20 4990
 28- 鋼 管 φ101.6 20 4990
 29- 鋼 管 φ101.6 20 4990
 30- 鋼 管 φ101.6 20 4990
 31- 鋼 管 φ101.6 20 4990
 32- 鋼 管 φ101.6 20 4990
 33- 鋼 管 φ101.6 20 4990
 34- 鋼 管 φ101.6 20 4990
 35- 鋼 管 φ101.6 20 4990
 36- 鋼 管 φ101.6 20 4990
 37- 鋼 管 φ101.6 20 4990
 38- 鋼 管 φ101.6 20 4990
 39- 鋼 管 φ101.6 20 4990
 40- 鋼 管 φ101.6 20 4990
 41- 鋼 管 φ101.6 20 4990
 42- 鋼 管 φ101.6 20 4990
 43- 鋼 管 φ101.6 20 4990
 44- 鋼 管 φ101.6 20 4990
 45- 鋼 管 φ101.6 20 4990
 46- 鋼 管 φ101.6 20 4990
 47- 鋼 管 φ101.6 20 4990
 48- 鋼 管 φ101.6 20 4990
 49- 鋼 管 φ101.6 20 4990
 50- 鋼 管 φ101.6 20 4990
 51- 鋼 管 φ101.6 20 4990
 52- 鋼 管 φ101.6 20 4990
 53- 鋼 管 φ101.6 20 4990
 54- 鋼 管 φ101.6 20 4990
 55- 鋼 管 φ101.6 20 4990
 56- 鋼 管 φ101.6 20 4990
 57- 鋼 管 φ101.6 20 4990
 58- 鋼 管 φ101.6 20 4990
 59- 鋼 管 φ101.6 20 4990
 60- 鋼 管 φ101.6 20 4990
 61- 鋼 管 φ101.6 20 4990
 62- 鋼 管 φ101.6 20 4990
 63- 鋼 管 φ101.6 20 4990
 64- 鋼 管 φ101.6 20 4990
 65- 鋼 管 φ101.6 20 4990
 66- 鋼 管 φ101.6 20 4990
 67- 鋼 管 φ101.6 20 4990
 68- 鋼 管 φ101.6 20 4990
 69- 鋼 管 φ101.6 20 4990
 70- 鋼 管 φ101.6 20 4990
 71- 鋼 管 φ101.6 20 4990
 72- 鋼 管 φ101.6 20 4990
 73- 鋼 管 φ101.6 20 4990
 74- 鋼 管 φ101.6 20 4990
 75- 鋼 管 φ101.6 20 4990
 76- 鋼 管 φ101.6 20 4990
 77- 鋼 管 φ101.6 20 4990
 78- 鋼 管 φ101.6 20 4990
 79- 鋼 管 φ101.6 20 4990
 80- 鋼 管 φ101.6 20 4990
 81- 鋼 管 φ101.6 20 4990
 82- 鋼 管 φ101.6 20 4990
 83- 鋼 管 φ101.6 20 4990
 84- 鋼 管 φ101.6 20 4990
 85- 鋼 管 φ101.6 20 4990
 86- 鋼 管 φ101.6 20 4990
 87- 鋼 管 φ101.6 20 4990
 88- 鋼 管 φ101.6 20 4990
 89- 鋼 管 φ101.6 20 4990
 90- 鋼 管 φ101.6 20 4990
 91- 鋼 管 φ101.6 20 4990
 92- 鋼 管 φ101.6 20 4990
 93- 鋼 管 φ101.6 20 4990
 94- 鋼 管 φ101.6 20 4990
 95- 鋼 管 φ101.6 20 4990
 96- 鋼 管 φ101.6 20 4990
 97- 鋼 管 φ101.6 20 4990
 98- 鋼 管 φ101.6 20 4990
 99- 鋼 管 φ101.6 20 4990
 100- 鋼 管 φ101.6 20 4990

砺波市野球場建設工事	
図番 E-24	図名 平面詳細図
縮尺 1:50	作成 2017年10月10日
長谷川体育施設株式会社 総建築士事務所	

正面図

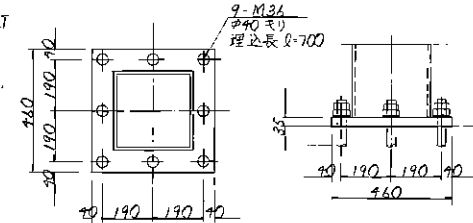
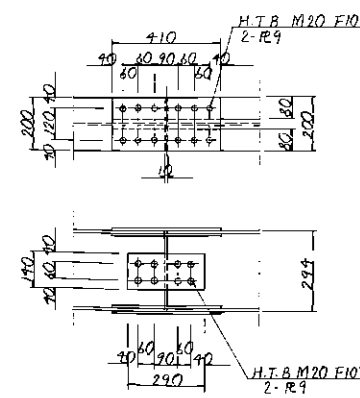
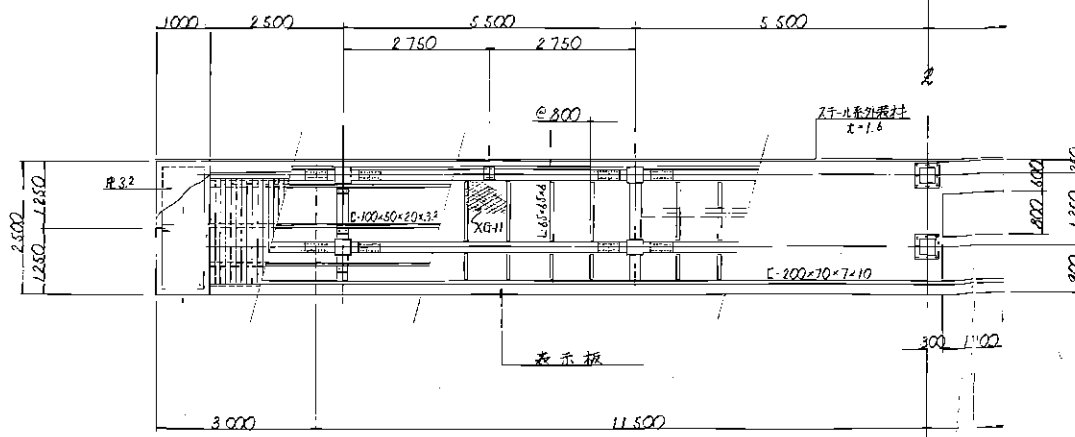
断面図



平面図

接合部 S = 1/10

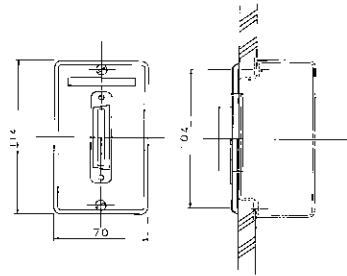
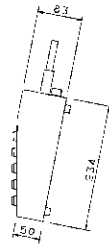
ベースプレート S = 1/10



砺波市野球場建設工事	
図番	E-28
縮尺	1:50
設計者	長谷川体竹建設株式会社
監理者	長谷川体竹建設株式会社

公式記録機仕様

レスクロープレート

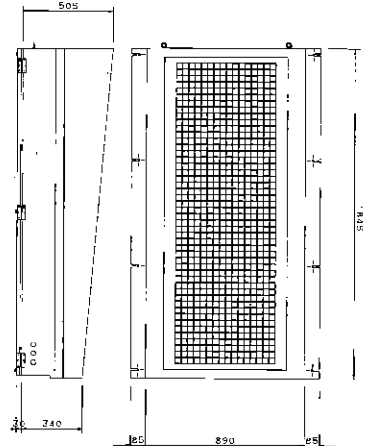


型番	8440
入力電圧	DC24V
ファンキー	押型スイッチ
スイッチ	照光式押型スイッチ
ケース	樹脂製 11.6
品名	クリ-4#711月 (2.5V4/1) 1/2分電メッシュ用付立板

製作所の呼称	レスクロープレートの取付板 (注: 取付板)
レスクロープレート	3er 2V 取付板
プレート	ステンレス
品名	取付板

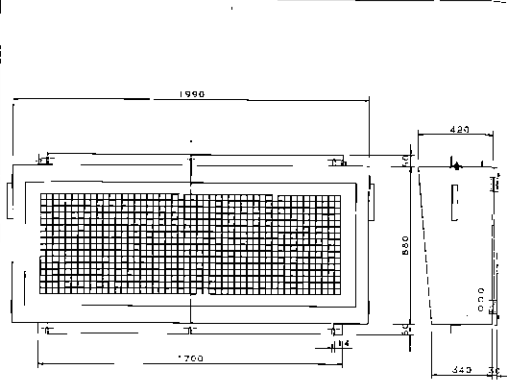
砺波市野球場建設工事			
図番	設計	製作仕様書	A1-200
E-119	図番		
図尺	日付		
長谷川体育施設株式会社一般建築士事務所 東京都知事登録 第3775号			

チーム名表示盤(縦型)



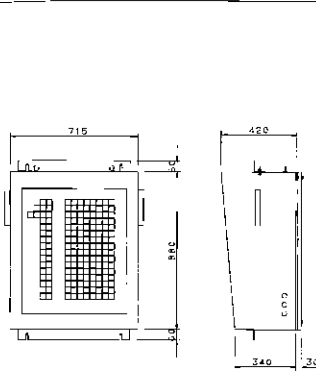
型番	約120x9
表示	縦型(16文字) 横型(16文字) 両面表示文字表
表示色	F1-15Wx6G(緑白色) AC100V 180VA 50Hz/60Hz
入力電圧	DC24V 30W
入力電流	5V 両面表示用電源
表示ユニット	マグネット板式 白色 表示数768個
表示ガラス	透明 E=5 (ノンフッ素樹脂)
ケース	黒色 E=1.6 指定色アクリル樹脂板(黒色 N=1.0 5分艶)
品名	特許

チーム名表示盤(横型)



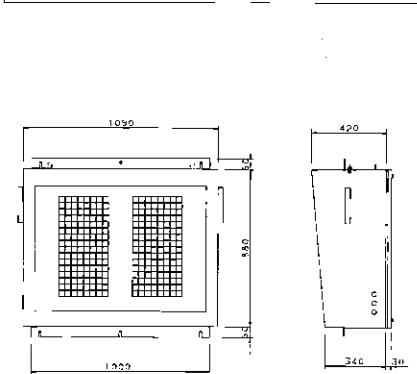
型番	約120x9
表示	縦型(16文字) 横型(16文字) 両面表示文字表
表示色	F1-15Wx6G(緑白色) AC100V 180VA 50Hz/60Hz
入力電圧	DC24V 30W
入力電流	5V 両面表示用電源
表示ユニット	マグネット板式 白色 表示数768個
表示ガラス	透明 E=5 (ノンフッ素樹脂)
ケース	黒色 E=1.6 指定色アクリル樹脂板(黒色 N=1.0 5分艶)
品名	特許

得点表示盤



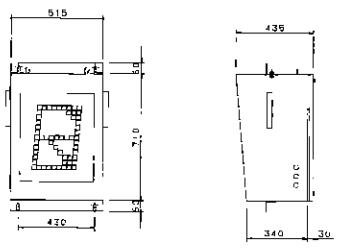
型番	約50x9
表示内容	得点(0~19.X)
表示色	F1-15Wx2G(緑白色) AC100V 34VA 50Hz/60Hz
入力電圧	DC24V 100W
入力電流	5V 両面表示用電源
表示ユニット	マグネット板式 白色 表示数163個
表示ガラス	透明 E=5 (ノンフッ素樹脂)
ケース	黒色 E=1.6 指定色アクリル樹脂板(黒色 N=1.0 5分艶)
品名	特許

合計得点表示盤



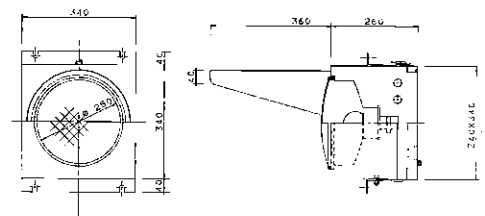
型番	約50x9
表示内容	得点(0~19.X)
表示色	F1-15Wx2G(緑白色) AC100V 34VA 50Hz/60Hz
入力電圧	DC24V 100W
入力電流	5V 両面表示用電源
表示ユニット	マグネット板式 白色 表示数163個
表示ガラス	透明 E=5 (ノンフッ素樹脂)
ケース	黒色 E=1.6 指定色アクリル樹脂板(黒色 N=1.0 5分艶)
品名	特許

守備位置表示盤



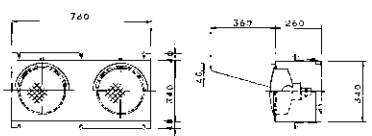
型番	約48x9
表示	M- プレヒーター R- ピッチャー D- DH位 P- 捕手 (H, R, D) 数字(1, 2, 3, 4, 5, 6, 7, 8, 9)
表示色	F1-15W X 2(緑白色) AC100V 30VA 50/60Hz
入力電圧	DC24V 50W
入力電流	5V 両面表示用電源
表示ユニット	マグネット板式 白色 表示数57個
表示ガラス	透明 E=5 (ノンフッ素樹脂)
ケース	黒色 E=1.6 指定色アクリル樹脂板(黒色 N=1.0 5分艶)
品名	特許

守備位置表示盤



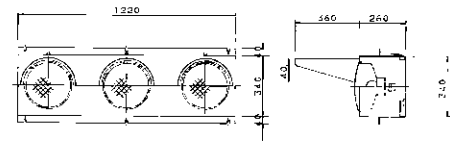
型番	約11.5x9
ランプ	白熱灯 AC110V 100W (ソケット付) ソケット
レンズ	ホリカサネット レンズ色: 透明
ケース	黒色 E=1.6 指定色アクリル樹脂板(黒色 N=1.0 5分艶)
品名	特許

守備位置表示盤



型番	約24x9
ランプ	白熱灯 AC110V 100W (ソケット付) ソケット
レンズ	ホリカサネット レンズ色: 透明
ケース	黒色 E=1.6 指定色アクリル樹脂板(黒色 N=1.0 5分艶)
品名	特許

守備位置表示盤



型番	約54x9
ランプ	白熱灯 AC110V 100W (ソケット付) ソケット
レンズ	ホリカサネット レンズ色: 透明
ケース	黒色 E=1.6 指定色アクリル樹脂板(黒色 N=1.0 5分艶)
品名	特許

砺波市野球場建設工事

図番 E 30

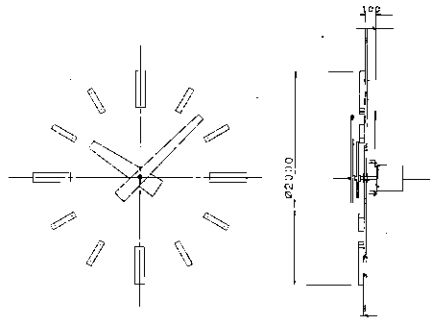
設計 株式会社 長谷川体育施設株式会社

監理 株式会社 長谷川体育施設株式会社

施工 株式会社 長谷川体育施設株式会社

〒377-9304 長谷川体育施設株式会社 第一建設部 東京都中央区

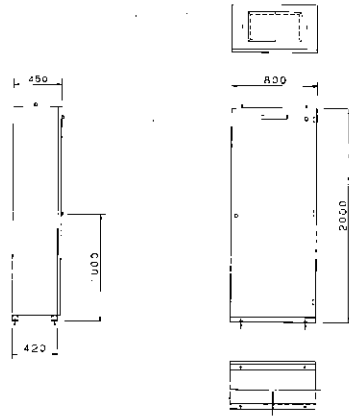
2000リモノ式塔時計



番 号	約 21.49
入 力	AC100V 50/60Hz 2W 60-4Z (消磁抵抗付品上り)
機 種	リモノ式 塔時計
特徴など*	LED・LED付塔時計 塔時計付品
備 考	LED付品用塔時計
文 字	LED付品用塔時計
品 名	リモノ式 塔時計

塔時計

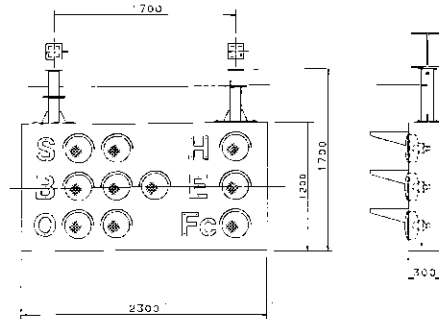
チーム名・得点表示用時計装置



番 号	約 16.0<0
プレーカ仕様	LED付品用塔時計 (LED付品用塔時計30mA (電圧 = 3P))
入力電圧	1φ 3W 200V/100V E1-V4
ゲーム機	LED付品
ゲーム	約 2.3 約 4.5付品用塔時計 (LED付品用塔時計)
品 名	チーム名 時計

チーム名表示

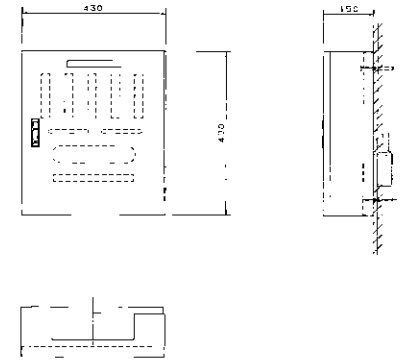
SBC表示装置



仕様	約 2.3	LED付品用塔時計 (LED付品用塔時計)
プレーカ仕様	LED付品用塔時計 (LED付品用塔時計)	
入力電圧	1φ 3W 200V/100V E1-V4	
ゲーム機	LED付品	
ゲーム	約 2.3 約 4.5付品用塔時計 (LED付品用塔時計)	
品 名	SBC表示装置	

SBC表示装置

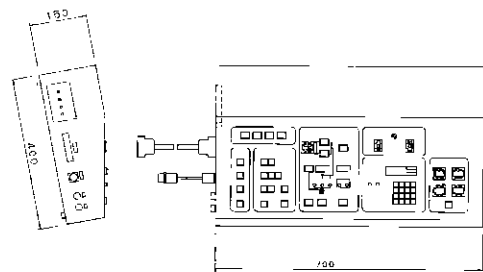
LED付品用塔時計



仕様	約 1.6	LED付品用塔時計 (LED付品用塔時計)
プレーカ仕様	LED付品用塔時計 (LED付品用塔時計)	
入力電圧	1φ 3W 200V/100V E1-V4	
ゲーム機	LED付品	
ゲーム	約 1.6 約 4.5付品用塔時計 (LED付品用塔時計)	
品 名	LED付品用塔時計	

LED付品用塔時計

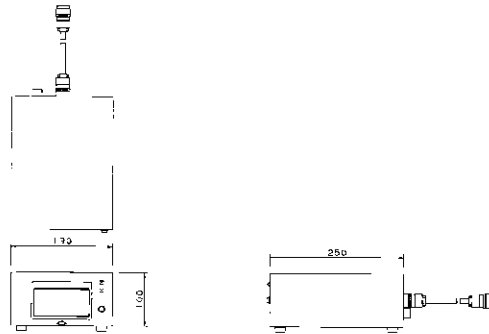
塔時計



番 号	約 15.5<0
入力電圧	AC100V 36VA 50/60Hz
特徴など*	LED付品用塔時計 (LED付品用塔時計)
ゲーム	約 1.6 約 4.5付品用塔時計 (LED付品用塔時計)
品 名	塔時計

塔時計

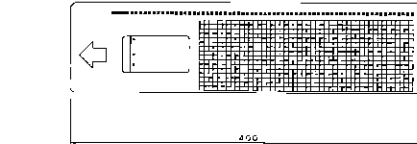
チーム名表示



番 号	約 16.0<0
プレーカ仕様	LED付品用塔時計 (LED付品用塔時計)
入力電圧	1φ 3W 200V/100V E1-V4
ゲーム機	LED付品
ゲーム	約 2.3 約 4.5付品用塔時計 (LED付品用塔時計)
品 名	チーム名 時計

チーム名表示

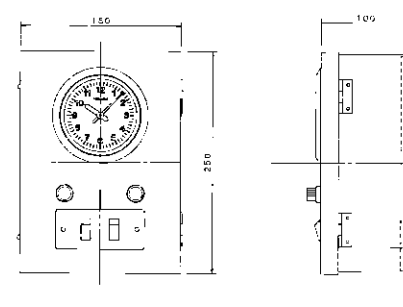
SBC表示装置



仕様	約 2.3	LED付品用塔時計 (LED付品用塔時計)
プレーカ仕様	LED付品用塔時計 (LED付品用塔時計)	
入力電圧	1φ 3W 200V/100V E1-V4	
ゲーム機	LED付品	
ゲーム	約 2.3 約 4.5付品用塔時計 (LED付品用塔時計)	
品 名	SBC表示装置	

SBC表示装置

LED付品用塔時計



仕様	約 1.6	LED付品用塔時計 (LED付品用塔時計)
プレーカ仕様	LED付品用塔時計 (LED付品用塔時計)	
入力電圧	1φ 3W 200V/100V E1-V4	
ゲーム機	LED付品	
ゲーム	約 1.6 約 4.5付品用塔時計 (LED付品用塔時計)	
品 名	LED付品用塔時計	

LED付品用塔時計

砺波市野球場建設工事

図 号: E-31
 版 次: 1
 製 図 者: 長谷川体育建設株式会社

設計者: 長谷川体育建設株式会社
 監理者: 長谷川体育建設株式会社
 施工者: 長谷川体育建設株式会社

長谷川体育建設株式会社 設計部
 〒930-0192 富山県砺波市

