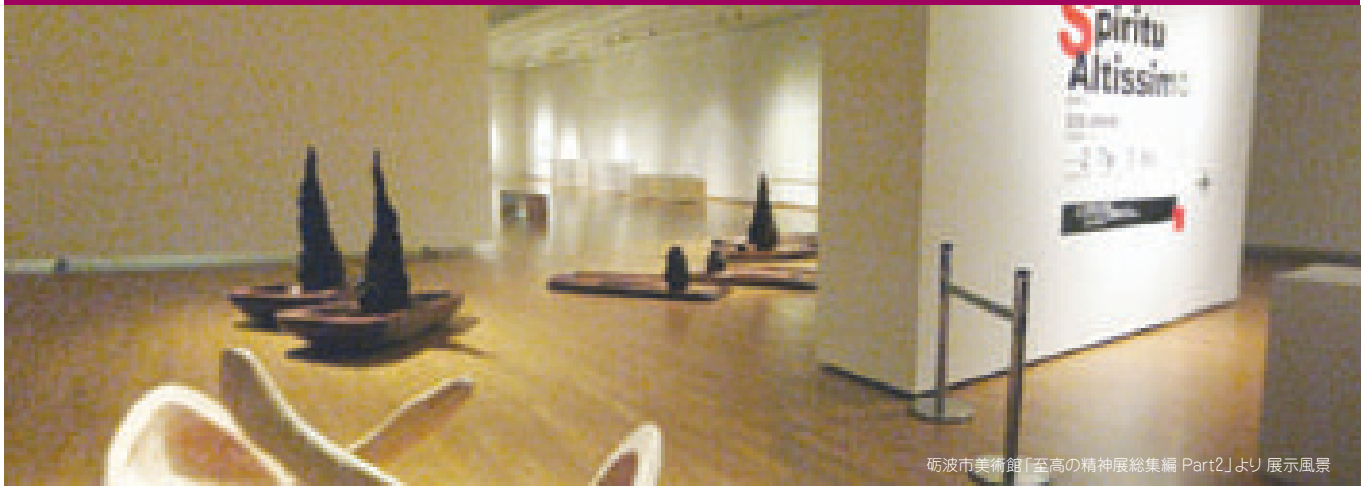


# 美術館催物案内 museum information

(展覧会名・会期・内容は変更になる場合があります。詳細についてはお電話いただくか、ホームページをご覧ください。)



砺波市美術館「至高の精神展総集編 Part2」より 展示風景

## 砺波市美術館

午前10時～午後6時(入館は閉館30分前まで)  
月曜休館(祝日の場合は開館)

### 【企画展示】

#### 至高の精神展 総集編PART2 開催中 3月8日(日)まで

中村滝雄、桐沢仁美、東山秀誠、neutral production(齋陽介×畠山雅弘)、北岡哲の作品を展示します。

#### ■観覧料

一般500円  
高校生以下、身障者(介護者1名を含む)無料

#### ■関連催し\*要観覧券

neutral production+DJアライグマ  
ライブパフォーマンス  
3月7日(土)午後2時から 企画展示室にて



中村滝雄《Level Steel H》2009

### 第5回 砺波市美協展

3月14日(土)～4月5日(日) \*観覧無料

砺波市美術協会の作品を、日本画、洋画、彫刻、工芸、書、写真の6部門より展示します。

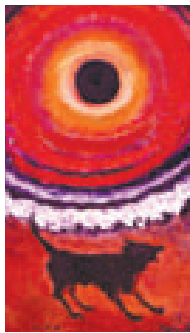


《砺波市美協展》

### 【市民ギャラリー】\*観覧無料

開催中 3月1日(日)まで 砺波市写真協会会員展

### 【常設展示】\*要観覧料



川辺外治《黒い太陽(不安)》  
1980

開催中  
5月24日(日)まで  
工芸の秀作 高瀬孝信  
(載金)と井口十糸(木  
芯桐塑人形)

開催中  
5月24日(日)まで  
秋山庄太郎(写真)

2月10日(火)～  
3月29日(日)  
川辺外治(洋画)と  
永原 廣(彫刻)

## 松村外次郎記念 庄川美術館

午前9時～午後6時(入館は午後5時まで)  
火曜休館(祝日の場合は翌日休)

### 【企画展示】

#### 第19回 水きらら・人・花展 2月21日(土)～3月22日(日)

本年度実技講座受講者による作品展です。  
絵画・版画57点、彫塑15点、木彫レリーフ  
15点を展示します。

#### ■関連催し

#### 【展示会の集い】\*観覧無料

サムチップによるマジックとバルーン  
3月1日(日)午前10時から 企画展示室にて

#### 【講評会】\*要観覧券

3月22日(日)午後1時から 企画展示室にて

■観覧料 一般・大学生200円  
・高校生以下無料



《水きらら・人・花展》

### 【常設展示】

外次郎の作品をじっくり鑑賞してみませんか。  
砺波市庄川町出身の彫刻家松村外次郎(1901  
～1990)の代表作《タバコ》(1941)や  
《朱雀》(1986)など、親子の愛と健やかな  
生命力を感じさせる作品を展示しています。



《展示風景》

## 庄川水資料館

午前9時～午後6時(入館は午後5時まで)  
火曜休館(祝日の場合は翌日休)

### 【常設展示】「流木に生きた先人たちー流木と庄川ー」



《展示風景》

庄川に暮らして  
きた人々の知恵  
や生活文化をわ  
かりやすく紹介。  
子供も大人も流  
木の歴史を楽しく  
学べます。

■観覧料 一般・大学生200円  
・小中高生100円

### お問合せ

TONAMI ART MUSEUM  
砺波市美術館

Tel.0763-32-1001  
〒939-1383 砺波市高道145-1

ホームページ <http://www.city.tonami.toyama.jp/shisetsu/bijyutu/bijyutsu.html>



松村外次郎記念 庄川美術館 庄川水資料館

Tel.0763-82-3373 〒932-0305 砺波市庄川町金屋1066(美術館)/1100(資料館)

ホームページ [http://www.city.tonami.toyama.jp/shisetsu/shogawa\\_bijyutsukan/index.htm](http://www.city.tonami.toyama.jp/shisetsu/shogawa_bijyutsukan/index.htm)

常設展の観覧時間:9:00~18:00 休館日:年末年始(12/29~1/3) 毎週水曜日・毎月第3木曜日(特別企画展期間を除く)

〈入場料〉一般 300円(団体240円) 小・中学生 150円(団体120円)

## 四季彩館年間パスポートのご案内

チューリップ四季彩館では、年間を通して花や緑に親しんでいただく特別会員を募集しています。購入日から1年間、チューリップフェアやチューリップ四季彩館の特別企画展・常設展に何度でも入場できるほか、講座の受講料が2割引になるなど特典がいっぱい。この機会には是非チューリップ四季彩館ショップでお求めください。

※4月20日から5月10日までの期間はお購入いただけません。

【年会費】(個人) 大人・高校生……………2,500円  
シルバー(65歳以上)……………2,000円  
小・中学生……………1,000円



## 平成20年度 花と緑のフォーラム

と き: 3月21日(土) 午後1時30分~  
と ころ: チューリップホール **入場無料**

内 容: 砺波市緑花推進市民会議  
記念樹贈呈式 スクール閉講式

### 記念講演

演 題: 「ガーデンルネサンス砺波」  
講 師: (株)辻本智子環境デザイン研究所代表取締役  
淡路夢舞台温室奇跡の星の植物館プロデューサー  
辻本智子 先生



## 結婚・誕生・新築記念樹の配布(平成20年中の該当者)

と き: 3月21日(土)・22日(日)  
午前9時~午後4時30分

と ころ: チューリップ四季彩館前駐車場

\*記念樹配布案内ハガキ(引換券)をご持参ください。

### 同時開催

**グリーンフェア**(庭木・生垣用苗木、果樹等の即売会)

問合せ 砺波市農地林務課林政緑花係  
☎ 33-1111(内線412・416)

季節  
展示

## 四季の花まつり

### —サクラ

日本人の心の花、桜とともに和名に「サクラ」の名を持つ草花とチューリップで彩る早春の和の庭をお楽しみください。

と き: 3月31日(火)まで

と ころ: チューリップテラス



## 四季彩館スクール後期合同作品展

フラワーラッピング教室や花の和紙ちぎり絵教室等の受講生の作品を展示します。

と き:  
3月17日(火)・  
20日(金・祝)・21日(土)  
午前9時~午後6時  
\*最終日は午後3時まで

と ころ:  
チューリップホール2

**入場無料**



## チューリップホールの利用について

各種教室、講習会、研修会、展示会などの会場として利用できます。

ホール1 250㎡ ホール2 200㎡



ホール1と2を合わせて使用することもできます。  
お気軽にお問合せください。

| 種別        | 9時~12時 | 12時~17時 | 17時~21時 |
|-----------|--------|---------|---------|
| 【使用料】ホール1 | 3,500円 | 5,600円  | 7,000円  |
| ホール2      | 3,000円 | 4,800円  | 6,000円  |

(この他の時間区分もあります。)

\*1回当たりの使用料です。

\*営利目的で使用する場合は50%割増になります。

\*冷暖房及び備品を使用する場合は別途料金が必要です。

平成21年度チューリップ四季彩館スクール受講生の募集については4月号でご案内します

## 庄川図書館 春のおはなし会

3月28日(土) 午後2時～  
場所 庄川図書館 児童室  
おはなしの後、工作もします。  
皆さんの参加をお待ちしています。  
\*参加申込みは必要ありません。

● **新着図書** ●

★印は庄川図書館も所蔵しています。

**小 説**

ブラザー・サン シスター・ムーン ★  
エクステンド  
警官の紋章  
院長の恋 ★

恩田陸 鏑木蓮  
佐々木譲 佐藤愛子

## 図書館 BOOK

蔵書検索はコチラ↓  
<http://lib.city.tonami.toyama.jp/iliswing/we/opac/kensaku.jsp>

◆ **砺波図書館**  
〒939-1366 表町13-16  
TEL32-4128 FAX32-4144  
mail:tonami-lb@city.tonami.lg.jp

・開館時間  
火～金 午前9時30分～午後6時30分  
土・日・祝 午前9時30分～午後5時

◆ **庄川図書館**  
〒932-0314 庄川町青島3607  
TEL/FAX82-0266  
mail:syogawa-lb@city.tonami.lg.jp

・開館時間  
火～木 午前9時30分～午後6時30分  
金 午前9時30分～午後8時  
土・日・祝 午前9時30分～午後5時

カレンダー

**2009年  
3月**

| 日  | 月  | 火  | 水  | 木  | 金  | 土  |
|----|----|----|----|----|----|----|
| 1  | 2  | 3  | 4  | 5  | 6  | 7  |
| 8  | 9  | 10 | 11 | 12 | 13 | 14 |
| 15 | 16 | 17 | 18 | 19 | 20 | 21 |
| 22 | 23 | 24 | 25 | 26 | 27 | 28 |
| 29 | 30 | 31 |    |    |    |    |

□ が休館日です

**一 般**

千代と与一郎の関ヶ原佐藤雅美  
希望ヶ丘の人びと ★ 重松清  
この胸に深々と突き刺さる矢を  
抜け 上下 白石一文  
反乱する管理職 ★ 高杉良  
判決の誤差 ★ 戸梶圭太  
風花病棟 ★ 帚木蓬生  
秋月記 葉室麟  
灰燼の暦(満州国演技5)

大金星 ★ 船戸与一  
架空の球を追う ★ 水野敬也  
臨床真理 ★ 森絵都  
柚月裕子

「哀しみ」という感情 岸田秀  
浜美枝 凜として、箱根暮らし 浜美枝  
読書ボランティア 活動ガイド 広瀬恒子  
起きていることはすべて正しい 勝間和代  
マインドマップ超入門 トニー・ブザン

**児 童**

幕末史 ★ 半藤一利  
ローマ亡き後の地中海世界上下 塩野七生  
アメリカ後の世界 フェアリード・ザカリア  
生命保険はだれのものか 出口治明  
にほんのいきもの暦 (財)日本生態系協会  
老筋力 ★ 久野信彦  
娘につたえる私の味 新版 辰巳浜子・辰巳芳子

魔法モティ とねりこ屋のころ 柏葉幸子  
I・Q探偵ムー 浦島太郎殺人事件 上下 深沢美潮  
オバマ★ ロバータ・エドワーズ なぜ「大学は出ておきなさい」と言われるのか 浦坂純子  
宇宙検定1002 渡辺勝巳監修  
深海生物大図鑑 長沼毅監修

**新刊から**

**命について考える本**

ママの声、聞こえるよ  
筒井好美/朝日新聞出版  
下咽頭ガン摘出のため、声を失った著者。ガンの再発と闘いながら、家族と過ごした日々の記録。

子どもたちの遺言  
谷川俊太郎・詩 田淵章三・写真 / 佼成出版社  
詩人・谷川俊太郎が「子どもからの遺言」というスタイルで書き綴った詩。子どもたちの写真とともに語られる言葉が胸を打つ。

永遠に生きるために  
サリー・ニコルズ/偕成社  
イギリスで話題となった児童書。白血病に侵された11歳のサムが、〈たれにも答えてもらえない〉生と死の思索を続ける。大人にもお薦めの本。

**催し物案内**

**おはなしのじかん**

1階おはなしのへや  
2月のテーマ「花」  
7日(土) 午後2時  
11日(水) 午後4時  
14日(土) 午後2時  
25日(水) 午後4時

**親子映画会**

3階視聴覚室  
14日(土) 午前10時30分、午後3時  
☆そんなごう  
☆くるみわり人形  
☆アニメ44分

**読んで語る会**

17日(火) 午後7時30分  
『悼む人』 天童 荒太・作  
テキストは図書館にあります。

**そらいろのたね**

25日(水) 午前10時  
『そらいろのたね』は  
絵本のお楽しみ会です。

フェルトでつくるスイーツ  
野口光世  
ことりのピチコ  
どいかや  
ストーン・エイジ・ボーイ  
きたむらさとし


他にも新着図書多数あります。

**おはなしのじかん**

28日(土) 午後2時

14日(土) 午後2時  
14日(土) 午後2時

でもテレビで紹介しているよ！  
ケーブルテレビでも紹介しているよ！



**おはなしのじかん**

28日(土) 午後2時

14日(土) 午後2時  
14日(土) 午後2時

でもテレビで紹介しているよ！  
ケーブルテレビでも紹介しているよ！

