

砺波地域職業訓練センターの講座のご案内

砺波地域職業訓練センター
☎33-1115



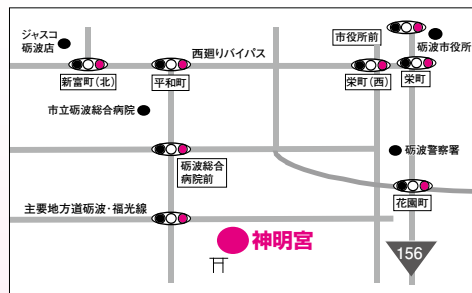
パソコン講座についての共通事項

開催場所 砺波地域職業訓練センター 定員 20名
テキスト代 別途必要 申込期限 講座開催日の3日前
※ 職業訓練センターのホームページからも受講申込みができます。

講座名、開講回数、内容	日時	受講料
表計算基礎講座 (全6回) 表計算ソフト(Excel)による表計算の基本技能を習得する講座です。	4月8日、10日、15日、17日、22日、24日 【水・金】 午後7時～9時	6,000円
文書作成中級講座 (全6回) 表計算ソフトのデータを取り込んだ文書の作成方法や差込印刷の方法を学ぶ講座です。	4月14日、16日、21日、23日、28日、30日 【火・木】 午後7時～9時	7,000円
JW-CAD入門講座 (全3回) CADで作図するための基本的な機能とその操作方法を学ぶ初心者向けの講座です。	4月18日、25日、5月2日 【土】 午前10時～午後3時	8,000円
アート・ステンシル講座 (全7回) Tシャツに模様を入れるなど、衣服やインテリア雑貨のリメイク技法を身につける講座です。	5月1日～8月7日の毎月第1・3金曜日 【金】 午後6時30分～8時30分	7,000円
パソコン入門講座 マウス操作、日本語入力などの方法を学ぶ、パソコン初心者向けの講座です。	5月2日 【土】 午前9時～午後4時	3,000円
文書作成基礎講座 (全3回) ワープロソフト(Word)の基本技能を習得する講座です。	5月8日、13日、15日 【水・金】 午前10時～午後3時	9,000円



無形民俗文化財
で まち こ ども か ぶ き ひ き や ま
出町子供歌舞伎曳山
平成6・2・24県指定
砺波子供歌舞伎曳山振興会（砺波市本町）



砺波の文化財

見て知って!

拍子木が鳴り渡ると「待ってました！」の掛け声、絢爛豪華な曳山の上で豆役者たちの声が出町神明宮の境内に響きます。子供歌舞伎というと、北陸では石川県小松市と砺波市にしか残っていない、珍しいお祭り。出町神明宮の春祭りに奉納される子供歌舞伎では、曳山の上で小学生が浄瑠璃や三味線に合わせて歌舞伎を演じます。厳しい稽古を重ねた役者たちは、堂々と演技を披露し、観客を沸かせます。

曳山は、西町・中町・東の3台があり、現在では当番町を決めて、毎年1台だけ芝居を行い、あとの2町は飾り山として祭りに花を添えます。曳山は江戸時代の天明年間頃（1781～89）にできたと考えられています。当初から歌舞伎が上演されていたかはわかりませんが、西町では明治まで人形浄瑠璃が上演されていました。

今年から開催日が4月29・30日に変更され、チューリップフェア期間とも重なります。また、秋には砺波市出町子供歌舞伎曳山会館が完成する予定です。伝統を受け継ぐため、今年は大変な変革の年となる出町子供歌舞伎。役者たちの一世一代の演技を、ぜひ生でご覧になってください。

文化財室文化財係 ☎82-19918

妊婦健診公費負担拡大について

妊娠から出産まで、妊婦さんが健康で、安心して過ごすためには、妊娠中に定期的に健診を受けることが大切です。砺波市では、4月1日以降に妊娠届を提出された方に、妊婦一般健康診査受診票を14枚お渡しします。(現在は、5枚お渡ししています。) また、3月31日以前に妊娠届を提出された方で、まだ出産されていない方には、すでにお渡ししている受診票を新しいものに差し替えるとともに不足分の受診票をお渡ししますので、4月1日以降に健康センターにお越しください。

また、県外での里帰り出産を予定されている方については、事前に健康センターにご相談ください。



みんなの健康



健康センター
☎32-7062

乳がんの施設検診について

5月に受診を希望される方は、4月20日(月)までにお申込みください。

詳しくは、折り込みの「平成21年度砺波市健康カレンダー」をご覧ください。

申込み 健康センター ☎32-7062

庄川健康プラザ 生活リハビリ教室の開催

体操などによりバランス機能の低下を予防するとともに、高齢者用のマシンを使い移動動作に必要な筋肉を維持するため、集団リハビリ訓練を行います。

日時 木曜日(月4回)
午後2時～3時30分

場所 庄川健康プラザ
対象 独歩やトイレ動作が自立している方で、社会復帰するまでの間、身体的に不安がある方

定員 10名程度

申込み・問合せ

随時、庄川健康プラザまで

☎82-5320



「平成21年度砺波市健康カレンダー」をこの広報と一緒にお配りしました。乳幼児健診やがん検診などの予定が掲載されていますので、ご自宅で保管し、ご活用ください。

内容 体育指導委員の指導による運動、医師などによる健康のための講義、栄養士による生活習慣病予防食の調理実習
会場 主に健康センター
申込み 健康センター ☎32-7062
※食生活改善推進員養成講座を兼ねています。

期間 平成21年5月
～平成22年1月
(月1～2回程度・全10回)
※主に夜間の開催となります。

健康づくり栄養教室
平成21年度受講生募集

4月生まれの

あこやか! 砺波っ子!!

(年齢は4月末現在)



もちか 桃花ちゃん
(3歳・中野)



たいが 泰雅くん
(2歳・永福町)



たいし 泰志くん
(1歳・三郎丸)



みもり 美森ちゃん
(1歳・庄川町青島)



しゅんのすけ 隼之介くん
(1歳・深江)



こあ 煌空くん
(2歳・鷹栖)



るい 瑠瑠ちゃん
(1歳・太郎丸)



ゆうが 悠雅くん
(1歳・苗加)



のぶあき 伸朗くん
(3歳・東石丸)



たけはる 文晴くん
(1歳・東石丸)



りょうすけ 亮介くん
(2歳・柳瀬)



ゆうき 悠希くん
(1歳・柳瀬)



れん 蓮くん
(2歳・狐島)



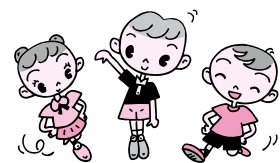
まなみ 愛美ちゃん
(1歳・矢木)



みくり みくりちゃん
(3歳・庄川町金屋)



ひな 陽菜ちゃん
(1歳・庄川町三谷)



● **かわいい笑顔を集めます** ● **応募対象** 5月中に1、2、3歳の誕生日を迎える市内在住のお子さん **応募方法** 写真データまたはプリント写真をご提出ください。(掲載写真は返却できませんのでご了承ください。) Eメールまたは写真裏面に、氏名(ふりがな)、性別、生年月日、保護者の氏名、住所、電話番号を記載してください。**応募期限** 4月10日(必着) *広報紙はホームページにも掲載します。 *写真はCATVでも紹介する場合があります。 **問合せ・提出先** 砺波市広報情報課「すこやか! 砺波っ子!!」係 Eメールアドレス koho@city.tonami.lg.jp 〒939-1398 砺波市栄町7-3 ☎33-1111 (内線223)

健康カレンダー

4月の健診・相談案内



乳幼児の各種健診・教室及び予防接種は
砺波市健康センターで行います。

砺波市健康センター ☎32-7062

行事名	対象者	月日	受付時間	ところ		
乳幼児健康診査 (問診票を記入し、母子手帳と一緒に持ってきてください)	3 か月児	20年 12月生	4月 3日(金)	午後1時～1時45分 (バスタオルをお持ちください)	砺波市健康センター	
		21年 1月生	5月 8日(金)			
	1歳6か月児	19年 10月生	4月16日(木)	午後0時30分～1時		持ち物等については、乳幼児健康診査綴をご覧ください。 *希望者にフッ化物塗布
	2歳児(歯科)	19年 4月生	4月 9日(木)			
	2歳6か月児(歯科)	18年 10月生	4月17日(金)			
	3歳児(歯科)	18年 4月生	4月10日(金)	午後0時30分～1時30分		
	3歳6か月児	17年 10月生	4月 2日(木)			
17年 11月生		5月 7日(木)				
離乳食相談会	8 か月児	20年 8月生	4月28日(火)	午前9時30分～10時15分 (タオル・スプーンをお持ちください)		
生まれ月健康相談	65歳以上で4月生まれの方	4月 7日(火)	午前9時～11時 (麦秋苑、庄川健康プラザは午前10時30分まで) *午前中で終わります。 *健康について気になることを保健師に相談してみませんか? *参加費、各施設利用料は無料です。	麦 秋 苑		
		4月 9日(木)		北 部 苑		
		4月14日(火)		苗 加 苑		
		4月16日(木)		庄川健康プラザ		
		4月21日(火)		庄東センター		
育児相談	乳幼児	毎週水曜日	午前9時30分～11時	砺波市健康センター		
		毎週月曜日		庄川健康プラザ		
健康相談	一般	毎週水曜日	午前9時30分～11時	砺波市健康センター		
		毎週月曜日		庄川健康プラザ		
メタボ相談	肥満、高血圧、高脂血症、高血糖等が気になる方 ※要予約	毎週月曜日	午前9時30分～午後7時	砺波市健康センター		
栄養相談・お口の相談	高齢者	毎月第4木曜日	午前9時30分～11時	砺波市健康センター		
健康体操	希望される方は砺波市健康センターまたは庄川健康プラザへご連絡ください	毎週月・木曜日	午前9時30分～11時	砺波市健康センター		
		毎週火・金曜日		庄川健康プラザ		
心の健康相談	希望される方は砺波市健康センターへご連絡ください	4月 9日(木)	午後1時～3時	庄川健康プラザ		
		4月23日(木)				
リハビリ友の会	希望される方は砺波市健康センターへご連絡ください	第1・2・3・4水曜日	午後1時～3時	高齢者能力活用センター		

※健康センターでの育児相談は、毎週水曜日となりましたので、ご注意ください。



予防接種

受付時間 午後1時～1時45分

予防接種名	対象者	月日	ところ	
B C G	21年1月生	4月28日(火)	砺波市健康センター	
三種混合	初回	20年 9月～10月生		4月 7日(火)
				4月30日(木)
	20年11月～12月生	5月12日(火)		
ポリオ	20年 2月～3月生	4月22日(水)		
	20年 4月～5月生	4月27日(月)		
	20年 6月～7月生	5月11日(月)		

メンタルヘルス(こころの健康相談)

50人未満の職場で働いている方や労働衛生管理を担当している方を対象にこころの健康相談を無料で実施します。

日時・場所

- 4月 7日(火) 砺波サナトリウム福井病院 (☎33-1322)
- 4月14日(火) 小矢部大家病院 (☎0766-67-2002)
- 4月21日(火) 砺波サナトリウム福井病院 (☎33-1322)
- 4月28日(火) 松岡病院 (☎0766-67-0025)

時間 午前9時～午後5時

問合せ 砺波地域産業保健センター (☎33-7715)

精神保健福祉相談(要予約)

実施日 毎月第1木曜日の午後 内容 専門医による相談

場所・予約先 砺波厚生センター (☎22-3512)

休日・夜間急患診療【小児科・内科】

砺波医療圏急患センター

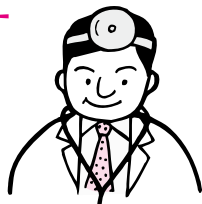
(市立砺波総合病院隣接)

【小児科】☎34-7744

【内科】☎34-5005

<受付時間>

- 月～土曜 午後 8時～午後10時30分
- 日曜・祝日・年末年始 午前10時～午後5時
午後 8時～午後10時30分



休日在宅当番医【歯科】(診療時間 午前9時～午後5時)

- 4月 5日(日) 菅野歯科医院 砺波市表町 ☎32-2151
- 12日(日) エントランス歯科 砺波市庄川町示野 ☎82-6734
- 19日(日) 藤の丘歯科医院 砺波市東石丸 ☎34-5313
- 26日(日) おくだ歯科医院 砺波市寿町 ☎34-1182
- 29日(水) 成瀬歯科医院 南砺市福光 ☎52-0552
- 5月 3日(日) 中尾歯科医院 南砺市やかた ☎22-2489
- 4日(月) 棚田歯科医院 南砺市荒木 ☎52-0296
- 5日(火) 川口歯科医院 南砺市城端 ☎62-0105
- 6日(水) 林歯科医院 南砺市井波 ☎82-3283

休日当番医は都合により変更になることがありますので、受診前に電話で確認してください。また、受診の際は保険証を持参してください。