

社会資本総合整備計画 事後評価書

令和02年09月02日

計画の名称	砺波市下水道整備計画（防災・安全）												
計画の期間	平成26年度～平成30年度（5年間）										重点配分対象の該当		
交付対象	砺波市												
計画の目標	砺波市浸水対策基本構想における重点整備地区(中神西・中神・杉木排水区)の雨水排水整備を推進する。												
全体事業費（百万円）	合計（A+B+C+D）	287	A	277	B	0	C	10	D	0	効果促進事業費の割合C / (A+B+C+D)	3.48	%

番号	計画の成果目標（定量的指標）			
	定量的指標の定義及び算定式	定量的指標の現況値及び目標値		
		当初現況値 (H26年度末)	中間目標値	最終目標値 (H30年度末)
1	出町市街地における集中豪雨時の浸水対策として、雨水貯留施設整備に向けた調査及び基本設計に着手し、重点整備地区(中神西・中神・杉木排水区)の雨水排水整備を推進する。 出町市街地浸水対策整備率(%) =(対策排水区を整備済みの面積) / (H12年度からH24年度の間に床下浸水以上の被害があった排水区で下水道による対策が必要とされる面積+開発等による都市化の進展により床下浸水以上の被害が起こりうる可能性がある区域の面積)	64%	%	71%

備考等	個別施設計画を含む	-	国土強靱化を含む	-	定住自立圏を含む	-	連携中枢都市圏を含む	-	流域水循環計画を含む	-	地域再生計画を含む	-
-----	-----------	---	----------	---	----------	---	------------	---	------------	---	-----------	---

C 効果促進事業

基幹事業（大）	番号	事業種別	地域種別	交付対象	直接間接	事業者	種別1	種別2	要素となる事業名 （事業箇所）	事業内容 （延長・面積等）	市区町村名/ 港湾・地区名	事業実施期間（年度）					全体事業費 （百万円）	費用 便益比	個別施設計画 策定状況	
												H26	H27	H28	H29	H30				
		一体的に実施することにより期待される効果																		
		備考																		
下水道事業	C07-001	下水道	一般	砺波市	直接	砺波市	-	-	ストックマネジメント計画整備	ストックマネジメント計画策定 1式	砺波市						6	-		
		ストックマネジメント計画（A-07-002）において老朽化した管路のデータベース作成等を行い、計画的な改築に資する。																		
	C-12-1																			
	C07-002	下水道	一般	砺波市	直接	砺波市	-	-	下水道BCP策定	計画策定 1式	砺波市						4	-		
浸水対策（A-07-001）と併せ、緊急時の仮設資材等の確保や関係機関との調整・対応の仕方を検討し、緊急時における下水道施設機能の早期復旧と被害の軽減を図る																				
		C-12-3																		
											小計						10			
											合計						10			

事後評価

事後評価の実施体制、実施時期	
事後評価の実施体制 砺波市建設水道部上下水道課	事後評価の実施時期 令和2年9月
	公表の方法 砺波市ホームページに掲載
事業効果の発現状況	
定量的指標に関連する 交付対象事業の効果の発現状況	砺波市中神土地区画整理事業及び豊町公園調整池、三島町公園調整池の整備により浸水対策整備率の増加につながった。
定量的指標以外の交付対象事業の 効果の発現状況（必要に応じて記述）	
特記事項（今後の方針等）	
砺波市浸水対策基本構想における重点整備地区（中神西・中神・杉木排水区）での調整池等の整備効果を検証しつつ、第2次砺波市総合計画に基づいて、今後も市街地での雨水対策の強化に努める。	

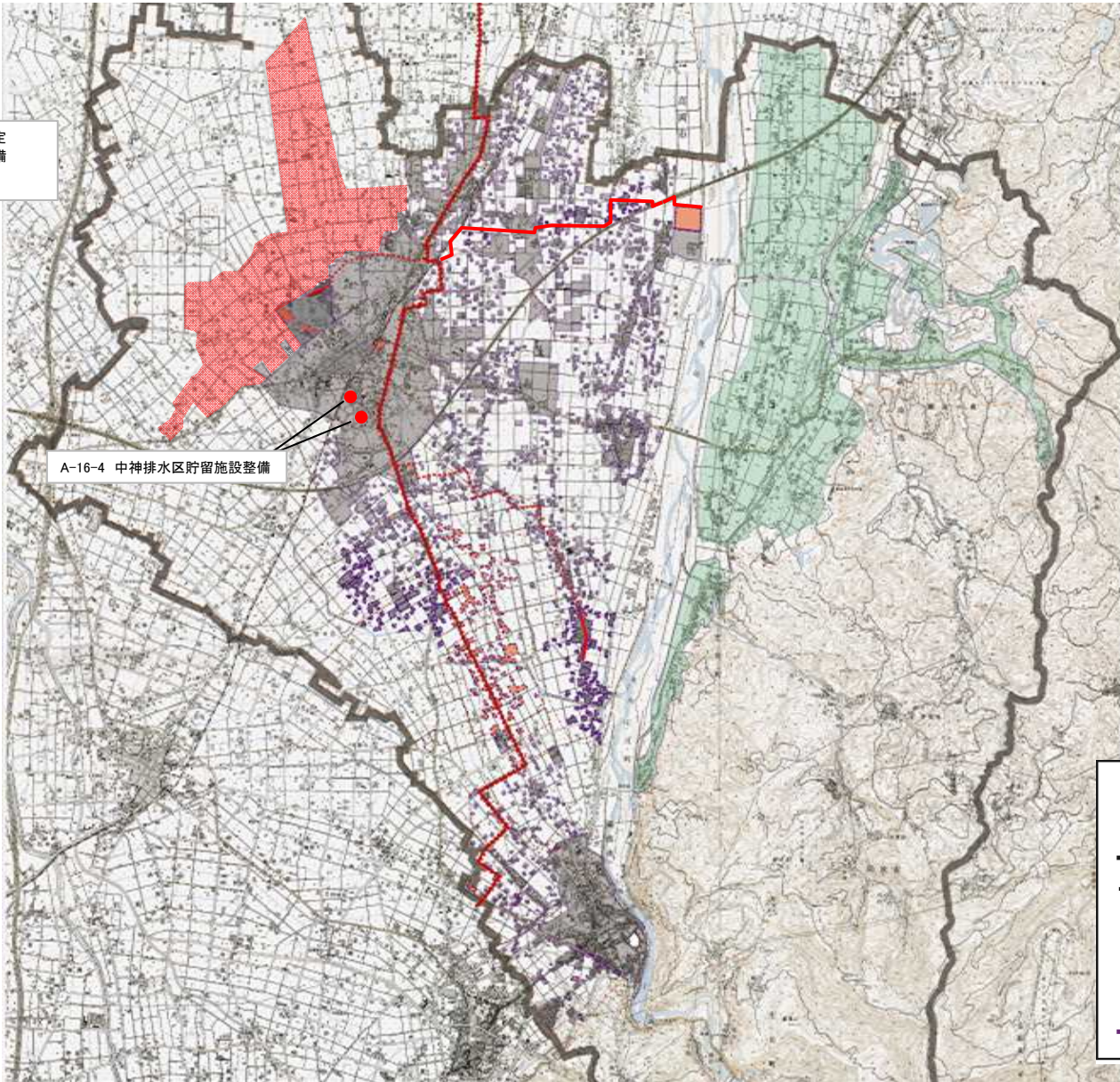
目標値の達成状況			
番号	指標（略称）		
	目標値 / 実績値	目標値と実績値に差が出た要因	
1	最終 目標値	71%	概ね計画通りに目標値を達成している。
	最終 実績値	72%	

水の安全・安心基盤整備

計画の名称	1 砺波市下水道整備計画（防災・安全）		
計画の期間	平成26年度 ～ 平成30年度（5年間）	交付対象	砺波市

詳細図 (小矢部川処理区)

- A-16-5 ストックマネジメント計画策定
- C-12-1 ストックマネジメント計画整備
- C-12-3 下水道BCP策定



凡例

	幹線整備		汚水		雨水
	既設幹線				
	管きよ整備				
	ポンプ場				
	処理場				
	下水道法による事業認可区域				