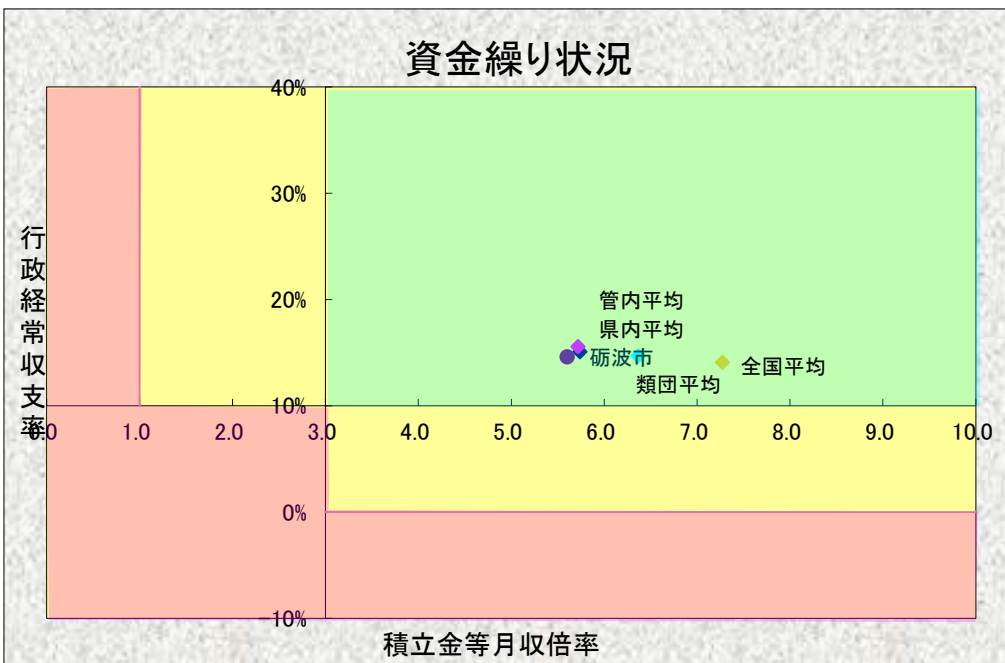
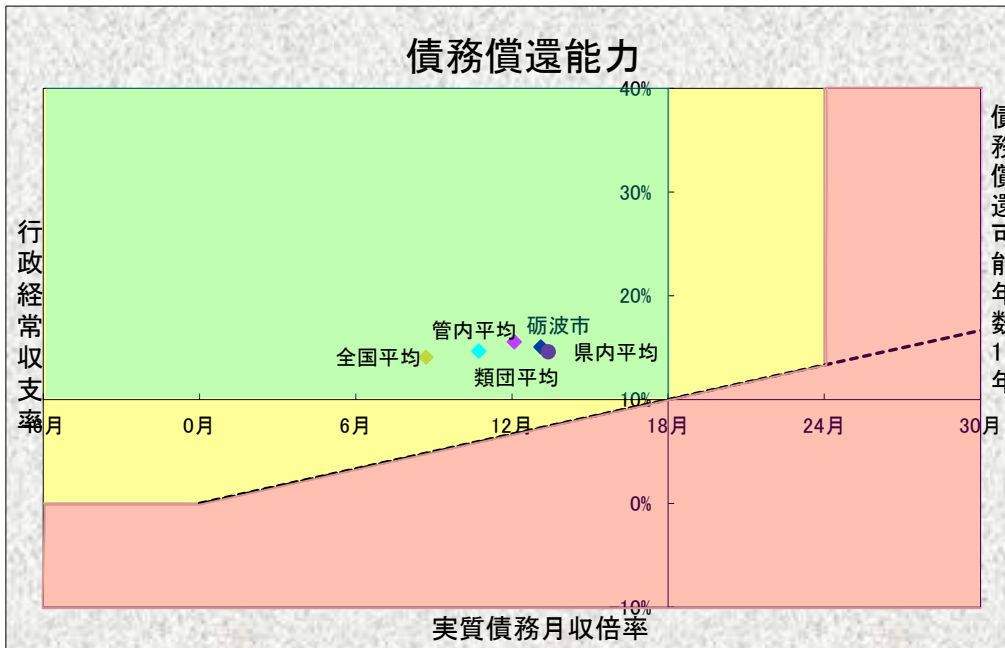


平成26年度 砺波市 財務指標 ポジション

砺波市の類似団体区分は
都市Ⅰ-1

類似団体は171団体
以下抜粋



新潟県	加茂市
新潟県	見附市
新潟県	糸魚川市
新潟県	妙高市
富山県	魚津市
富山県	砺波市
富山県	小矢部市
石川県	輪島市
石川県	珠洲市
石川県	羽咋市
石川県	かほく市
福井県	小浜市
福井県	大野市
福井県	勝山市
福井県	あわら市
山梨県	山梨市
山梨県	北杜市
山梨県	中央市
長野県	小諸市
長野県	大町市
長野県	飯山市
岐阜県	飛騨市
岐阜県	本巣市
岐阜県	郡上市
静岡県	下田市
静岡県	伊豆市
静岡県	伊豆の国市
愛知県	岩倉市
愛知県	弥富市
三重県	尾鷲市
三重県	鳥羽市
三重県	熊野市
滋賀県	米原市
京都府	綾部市
京都府	宮津市
京都府	南丹市
兵庫県	洲本市
兵庫県	西脇市
兵庫県	篠山市
兵庫県	養父市
兵庫県	朝来市
兵庫県	淡路市
兵庫県	加東市

4つの財務指標

	砺波市	類団平均	全国平均	管内平均	県内平均
債務償還可能年数	7.6年	7.8年	7.2年	7.9年	7.6年
実質債務月収倍率	13.4月	10.7月	8.7月	12.1月	13.1月
積立金等月収倍率	5.6月	6.4月	7.3月	5.7月	5.7月
行政経常収支率	14.6%	14.7%	14.1%	15.6%	15.1%

算式	債務償還可能年数(年)	実質債務/行政経常収支
	実質債務月収倍率(月)	実質債務/(行政経常収入÷12)
	積立金等月収倍率(月)	積立金等/(行政経常収入÷12)
	行政経常収支率(%)	行政経常収支/行政経常収入