

令和3年度
砺波市立図書館概要

砺波市立図書館

目 次

1	概 要	
	(1) 施設の概要	
	① 砺波図書館	1
	② 庄川図書館	2
	(2) 利用案内	2
	(3) 令和3年度の重点目標	3
	(4) 令和3年度当初予算	4
	(5) 職員	4
2	統 計	
	(1) 資料	5
	(2) 利用	6
	(3) 雑誌タイトル一覧	7
	(4) 新聞一覧・保存年数	8
3	事業・活動	
	(1) 集会	
	① 定例行事	9
	② 講座・講演会・イベント等	10
	(2) 刊行物	11
	(3) 企画展示	12
	(4) 視察・見学・職場体験等	13
	(5) 地域サービス	13
4	関係団体	
	(1) 砺波市立図書館協議会	14
	(2) 砺波市立図書館友の会	14
	(3) 図書館ボランティア	14
5	沿 革	
	(1) 砺波図書館	15
	(2) 庄川図書館	16
	(3) 砺波市立図書館	17

1 概要

(1) 施設の概要

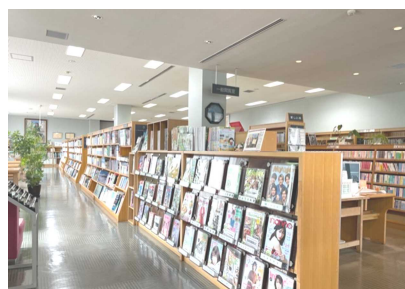
① 砺波図書館

開館年	2020年（令和2年）
施設構造	2階・独立
床面積	3,342㎡
住所	〒939-1386 砺波市幸町4番1号
Tel	0763-32-4128
Fax	0763-32-4144
メールアドレス	tonami-lb@city.tonami.lg.jp
座席数	272席 1F 169席 うち児童コーナー52席 2F 103席 うちサイレントルーム24席
駐車場	駐車場144台 駐輪場40台



② 庄川図書館

開館年	1991年（平成3年）
施設構造	2階・複合（庄川生涯学習センター）
床面積	488 m ²
住所	〒932-0314 砺波市庄川町青島 3607
Tel	0763-82-0266
Fax	0763-82-0266
メールアドレス	shogawa-lb@city.tonami.lg.jp
座席数	44席
駐車場	駐車場 80台（庄川生涯学習センターと共用）



（2）利用案内

開館時間	火～金曜日 10:00～19:00 土・日・祝日 10:00～17:30
休館日	月曜日（祝・祝日の場合は翌火曜日） 第4木曜日、祝・休日の翌日、年末年始、 特別整理期間（ばく書休館）
URL	砺波市立図書館蔵書検索サイト となみつけ！ https://tonami.calil.jp/
貸出	図書 10冊まで 2週間 雑誌 5冊まで 1週間 視聴覚資料 10点まで 1週間 図書・雑誌・視聴覚資料等あわせて10点まで 砺波図書館・庄川図書館 あわせて10点まで

(3) 令和3年度の重点目標

ア 図書資料や図書情報の収集・保存・提供の充実

- ・雑誌スポンサー制度の推進
- ・蔵書検索サイト及び図書館情報システムの利用促進
- ・SNSを利用した図書情報の提供

イ ボランティアとの協働による事業

- ・図書館ボランティア活動の推進
- ・読み聞かせの実施（おはなしのじかん・えほんのじかん等）
- ・図書館の出前(市内保育所、認定こども園、幼稚園、小中学校へ訪問)・招待

ウ 企画事業の実施

- ・砺波市子ども読書活動推進計画（第三次）事業の実施
- ・読書案内の充実並びに一般書及び児童書の企画展示
- ・砺波市子ども読書月間企画事業
- ・図書館サポーター講座の開催
- ・チューリップ公園周辺施設との連携

(4) 令和3年度当初予算

砺波・庄川図書館

(単位：千円)

項目	当初予算	前年度予算	説明
社会 教育 費 図書館 費	管理費 43,938	管理費 33,439	<ul style="list-style-type: none"> ・図書館管理費 1 会計年度任用職員人件費 22,966 2 光熱費 7,869 3 施設維持修繕費 234 4 施設管理委託 10,768 5 管理事務費等 2,101
	運営活動費 34,767	運営活動費 57,136	<ul style="list-style-type: none"> ・図書館運営活動費 1 図書購入費 12,000 2 雑誌等購入費 2,370 3 図書データ作成 1,547 4 システム関係費 16,610 5 ウェブシステム等使用料 832 6 運営事務費 1,407
	合計 78,705	合計 90,575	

(5) 職員

(令和3年4月1日現在)

	館長 (任期付)	副館長 (会計年度 任用職員)	係長	主任 助手	司書	会計年度 任用職員	計
砺波	1	1	2(1) ※		3(3)	6(5)	12(9)
庄川	1	—	※	1(1)	—	3(1)	5(2)
計	2	1	1(1)	1(1)	3(3)	9(6)	17(11)

※は兼務：砺波図書館の企画総務係長及び庄川図書館の図書係長は館長が兼務

砺波図書館の会計年度任用職員の内、1名は教育総務課予算での採用

() 内は司書又は司書補有資格者

2 統計

(1) 資料

		令和2年度	令和元年度	平成30年度
蔵書数（点） *視聴覚資料含む	砺波図書館	262,510	250,135	246,366
	（うち児童書）	53,953	51,310	50,455
	庄川図書館	71,450	69,415	71,453
	（うち児童書）	22,231	21,789	22,447
年間受入冊数 （冊） *視聴覚資料含む	砺波図書館	9,782	6,214	6,345
	（うち児童書）	2,975	1,536	1,664
	庄川図書館	2,361	2,185	2,404
	（うち児童書）	579	629	645
うち購入冊数 （冊） *視聴覚資料含む	砺波図書館	7,890	4,320	4,877
	（うち児童書）	2,690	1,138	1,561
	庄川図書館	1,456	1,385	1,330
	（うち児童書）	554	580	559
年間除籍冊数 （冊） *視聴覚資料含む	砺波図書館	64	3,838	3,548
	（うち児童書）	19	775	485
	庄川図書館	328	3,973	370
	（うち児童書）	137	1,287	95
新聞 （紙）	砺波図書館	10	10	11
	（うち購入数）	9	9	10
	庄川図書館	6	6	6
	（うち購入数）	6	6	6
雑誌 （誌）	砺波図書館	242	237	236
	（うち購入数）	68	81	72
	庄川図書館	65	65	62
	（うち購入数）	27	28	28

(2) 利用

			令和2年度	令和元年度	平成30年度
年間開館日数 (日間)		砺波図書館	163	285	283
		庄川図書館	267	289	287
入館者数 (人)		砺波図書館	94,059	-	-
		庄川図書館	34,970		
個人	登録者数 (人)	砺波図書館	6,888	5,027	5,064
		(うち児童)	1,097	1,049	1,097
		庄川図書館	941	994	1,042
		(うち児童)	219	248	283
	延登録者数 (人)	砺波図書館	25,975	23,738	23,092
		(うち児童)	1,861	1,745	1,814
		庄川図書館	3,433	3,333	3,221
		(うち児童)	351	367	389
	貸出冊数 (冊)	砺波図書館	145,656	194,529	186,084
		(うち児童書)	56,930	74,512	71,943
		庄川図書館	77,974	56,968	52,229
		(うち児童書)	32,314	26,881	23,936
	砺波駅取次 冊数(冊)	取次	0	8	7
		返却	248	264	240
団体	登録団体数 (団体)	砺波図書館	53	72	76
		庄川図書館	37	26	27
	配本冊数 (冊)	砺波図書館	5,035	16,917	16,430
		庄川図書館	2,884	2,195	2,173
調査・相談件数 (件)		砺波図書館	187	779	933
		庄川図書館	32	34	26
予約受付件数 (件)		砺波図書館	15,594	14,184	11,909
		庄川図書館	3,180	1,781	1,858
相互 貸借	貸出 (冊)	砺波図書館	330	724	799
		庄川図書館	178	161	180
	借受 (冊)	砺波図書館	1,069	1,849	1,757
		庄川図書館	1,032	383	425
複写数 (枚)		砺波図書館	2,570	4,420	5,386
		庄川図書館	971	582	772
施設利用回数		砺波図書館	-6- 59	162	191

(3) 雑誌タイトル一覧 (令和3年4月現在)

○は所蔵あり ●は雑誌スポンサー

雑誌名	砺波	庄川	雑誌名	砺波	庄川	雑誌名	砺波	庄川		
あ	家づくりナビ	○	○	さ	サライ	●	は	俳句	○	
	家の光	●	●	サンデー毎日	○	萩	○		○	
	一個人		○	JTB時刻表	○	母の友	○		○	
	いぬのきもち	●		週刊アエラ	○	PHPのびのび子育て	○		○	
	InRed		○	週刊朝日	○	BE-PAL			○	
	With	●		週刊エコノミスト	○	PC-Webzine	○		○	
	Will		○	週刊金曜日	○	Fishing Cafe	○		○	
	Whisky Galore	●		週刊新潮	○	婦人公論	○		○	
	栄養と料理	○	○	週刊ダイヤモンド	○	プレジデント	●		○	
	ESSE	●	●	週刊文春	○	BRUTUS	○		○	
	LDK	●	●	趣味の山野草	○	文藝春秋	○		●	
	NHK きょうの健康	○	●	ジュリスト	○	ベストフラワーアレンジメント	○		○	
	NHK きょうの料理	●	●	女性自身	○	VERY	●		○	
	NHK きょうの料理ビギナーズ	●		SWITCH	○	北國文華	○		○	
	NHK 趣味の園芸	○	●	住まいの設計	○					
	NHK すてきにハンドメイド	●	○	墨	○	ま	毎日が発見	●	○	
	NHK 将棋講座	○		世界	○	Mac Fan	○		○	
	NHK 大河ドラマストーリー	○		装苑	○	万華鏡	○		○	
	NHK ドラマガガイド	○		そだちの科学	○	mina	○		○	
	オレンジページ		●	た		ミセス	○		○	
音楽の友	○		Takt	●	○	ミセスのスタイルブック	○		○	
か	会社四季報	○	○	ダ・ヴィンチ	○	○	Myojo	○	○	
	かぞくのじかん	○		旅の手帖	○	●	ムジカノーヴァ	○	●	
	学校図書館	○		短歌	○		MOE	○	○	
	家庭画報	●		dancyu	●	○	MONOQLO	○	○	
	キネマ旬報	○		致知	●	●			●	
	近代史研究	○		ちやぐりん	○	○	や	やさいの時間		○
	暮らしの手帖	●	●	中央公論	○		(NHK 趣味の園芸)		○	
	クロワッサン	●		チルチンびと	○		やさい畑	○	●	
	群像	○		つり人	○		山と溪谷	○	○	
	芸術新潮	○	○	T' SCENE	○	○	ゆうゆう		○	
	蛍雪時代(増刊)	○		鉄道ファン	○					
	月刊おりがみ	○		天然生活	○	○	ら	LEE	○	
	月刊News かわかる	○		図書館雑誌	○		陸上競技マガジン	○	●	
	月刊文化財	○		図書館の学校	○		歴史群像		○	
	月刊北國アクタス		●	富山教育	○		レタスクラブ	○	●	
	月刊陸上競技	●		富山史壇	○					
	GOETHE	●		な	Number	○				
	弦	○		NATIONAL GEOGRAPHIC	○					
	現代農業	○		日経エンターテインメント		○				
	現代の図書館	○		日経トレンディ		○				
皇室	○	○	日経パソコン		○					
こころの科学	○		日経アーキテクチュア	●						
コトノネ	●		日経コンストラクション	●						
Kodomoe		○	日経ビジネス	○						
子供の科学	●		日本カメラ	○						
こどもとしょかん	●		Newton	○						
子どもの本棚	○		ノジュール	○						
この本読んで!	●		non・no		○					
辛夷	○	○								
ゴルフダイジェスト	○									
碁ワールド	○									

(4) 新聞一覧・保存年数 (令和3年4月現在)

	砺波図書館	庄川図書館
北日本	5年	平成元年～
富山	3年	1年
北陸中日	1年	1年
読売	3年	1年
朝日	5年	1年
毎日	1年	
日本経済	1年	1年
日刊工業	1年	—
The Japan Times	1年	—

3 事業・活動

(1) 集会 (令和2年度の活動状況)

①定例行事

	事業名	開催日	対象	回数 (回)	延参加 人数(人)
	内容・目的		ボランティア		
砺波図書館					
1	読んで語る会	第2土曜日 13:30	一般	9	90
	同じ本を読み感想や意見を語り合う				
2	親子映画会	第3土曜日 10:30/15:00	親子	5	85
	親子で楽しめるアニメや児童劇の上映会				
3	おはなしのじかん	第1・2・3土曜日 14:00	幼児・児童	13	163
	絵本や紙芝居の読み聞かせやストーリーテリングなどで、本との出会いの場を広げる		めばえの会		
4	えほんのじかん	火曜日 10:30	0~3歳児向け	21	601
	乳幼児と保護者向けの読み聞かせ会。		砺波ファーストブックの会		
5	パネルシアター	第3木曜日 10:30	乳幼児	4	68
	乳幼児向けのパネルシアター		「パネルシアターの会「ドリーム」		
6	パレット	随時	幼児・児童・生徒	中止	中止
	対象年齢に応じてミニおはなし会やブックトーク、貸出を行う図書館の出前		めばえの会		
庄川図書館					
1	おはなしのじかん	第4土曜日 14:00	幼児・児童	4	29
	絵本や紙芝居の読み聞かせ、ミニ工作会		おはなしポケット		
2	図書館の出前	随時	幼児・児童・生徒	12	286
	対象年齢に応じてミニおはなし会やブックトーク、貸出を行う				
3	夜間開館	金曜日 (～R2.4まで)		3	37

②講座・講演会・イベント等

	開催日	事業名	講師	延参加 人数(人)
砺波図書館				
1	4/10～4/16	雑誌リサイクル		
2	11/1	砺波図書館オープニングコンサート	F1 杉原夏海 Pf 平尾由衣	
3	11/1～11/3	えほんのじかんスペシャル	砺波ファーストブックの会	196
4	11/3	大人も楽しめるパネルシアターの会「ドリーム」		27
5	11/6、11/19	らんぷの会朗読会	らんぷの会	
6	11/7	絵本作家サトシンさんの “絵本&おてて絵本”講演会	サトシン 氏	43
7	2/21	POP作り講習会	富山短期大学 経営 情報学科 准教授 東野 善男 氏	16
庄川図書館				
1	7/11～8/30	ブックスタンプラリー		377
2	3/6～3/11	雑誌リサイクル		

(2) 刊行物

名 称	刊行回数	部数
砺波・庄川図書館		
図書館概要 令和元年度	年 1 回	100
図書館だより	(11月より)毎月	各 100
フルフル No. 12～14 No. 12 中・高校生～向け 人生クリエイト!青春(アオハル)編 No. 13 小学校低・中学年向け No. 14 小学校高学年向け	年 3 回	各 50
砺波図書館		
図書館利用案内	1 回	8,000
図書館リーフレット	1 回	5,000
砺波市関係新聞記事索引 *ホームページでも公開	毎月	各 10
庄川図書館		
新着図書案内(庄川図書館)	毎月	各 10

(3) 企画展示

	期間	テーマ	対象
砺波図書館			
1	4/4～休館まで	キノベス！2020	一般
2	11/1～12/28	新たな一歩を踏み出すあなたに 読書のすすめ	一般
3	11/1～12/28	おうち時間を楽しもう！	児童・一般
4	11/1～3/31	富山短期大学司書過程の学生がPOPで本を紹介	児童・一般
5	11/1～1/31	科学道100冊2020	一般
6	11/1～3/31	科学道ジュニア	児童
7	12/1～12/25	どきどき&わくわくクリスマス	児童
8	12/26～2/25	うしのほん	児童
9	1/5～4/6	BPM Reading 心拍数で本を読む。	一般
10	1/5～3/2	あなたはどっち派？犬 VS 猫	一般
11	2/26～4/21	わくわくプレゼント（プレゼント・お菓子の本）	児童
12	2/26～4/21	みつめなおす いのちとこころ（自殺対策強化月間） （砺波市健康センターとの連携企画）	一般
13	3/3～4/30	本屋大賞 歴代受賞作品	一般
14	3/5～	POPで紹介♪わたしの推し本 （POP講習会の作品）	児童・一般
15	3/19～5/14	安野光雅さんを偲ぶ	児童・一般
庄川図書館			
1	6～10月	いまココ砺波	児童・一般
2	1/20～3/20	科学道100冊2020	児童・一般

(4) 視察・見学・職業体験等

	月日・期間	団体名	人数
砺波図書館			
1	10/13	砺波市立図書館友の会視察研修	38
2	11/8	東野尻歩こう会	74
3	11/26	砺波図書館協会視察研修	35
4	2/24	砺波北部小学校2年2組	34
5	2/25	砺波北部小学校2年1組	34
6	2/25	富山県土木部技術職員研修	32
7	3/10	砺波東部小学校2年生	98
8	3/14	砺波市生活訓練事業	24
庄川図書館			
1	9/17	庄川小学校2年生	36
2	11/17	庄東小学校2年生	29
3	12/2	青島保育所	21

(5) 地域サービス

地域文庫や、福祉施設、学童保育など、各種施設や団体を配本サービス拠点として、市内に偏りなくサービスを拡げる

	区分	砺波	庄川
1	学校（小・中学校・高校） *クラス貸出含む	16	21
2	放課後児童クラブ（民間含む）	9	6
3	保育所・認定こども園・幼稚園・子育て支援センター・ 適応指導教室	3	5
4	福祉施設	4	-
5	地域文庫	7	-
6	その他	14	5
	計	53	37

4 関係団体

(1) 砺波市立図書館協議会 (令和3年4月現在)

委員	備考
柴田 秀紀	会長・学識経験者
大井 千津子	学識経験者
八田 百合子	社会教育関係者
近藤 美恵子	学校教育関係者
西村 敬洋	学校教育関係者

(2) 砺波市立図書館友の会 (9団体21名) 会長 柴田 秀紀 (令和3年3月末時点)

(3) 図書館ボランティア (令和3年3月末時点)

	名称	活動内容	活動日・期間	活動人数
1	めばえの会	砺波図書館での「おはなしのじかん」での読み聞かせ等	通年	14
2	らんぷの会	朗読会の開催等	通年	15
3	おはなしポケット	庄川図書館での「おはなしのじかん」での読み聞かせ等	通年	12
4	砺波ファーストブックの会	砺波図書館での「えほんのじかん」での読み聞かせ等	通年	202
5	図書館お助け隊!	セルフ貸出機のサポート 館内の案内、館内美化	R2. 11/1~1/31	38
6	図書館お助け隊! 美化部	本の返却、書架の整理整頓 館内美化	火曜日 土・日・祝日	19
	図書館お助け隊! 広報部	本を紹介するPOPの作成 「図書館お助け隊!」の事務	毎月2回程度	16
	図書館お助け隊! 園芸部	図書館敷地内の花壇の手入れ 草むしり	4月~10月の午前・ 夕方の1時間	15

5 沿革

(1) 砺波図書館

明治	33年	5月	時の皇太子殿下のご成婚を記念して、町の青年団有志が「御慶事記念出町文庫」を出町尋常小学校内に設立
昭和	2年	3月	「御慶事記念出町図書館」として図書館令による認可を受け開館した（蔵書冊数1,741冊）
	3年	4月	旧区裁判所庁舎（現広上町地内）を改造し、独立館となり専任職員も配置して本格的に歩み出す
	10年	2月	文部省より選奨される（蔵書冊数6,305冊）
	19年	8月	挙国戦時体制のため出町小学校の一室に移転する
	21年	4月	専任館長を配置
	23年		県立図書館分館の指定を受け巡回文庫を開始する
		9月	旧出町技芸女学校を改造し移転する
	26年		半開架制を採用する
	27年	6月	旧出町自治警察署庁舎へ移転
	29年	4月	市制施行に伴い砺波市立砺波図書館と改称する
	34年		開架制に移行する
	39年	10月	市役所庁舎が新築されたのを機に旧庁舎（出町役場）を改造して移転、砺波市立図書館と改称
	44年		ブラウン式の貸出制度を採用し、予約制度の試行を始める
	45年	4月	砺波地区共通貸出発足
	47年	7月	出町都市改造事業の実施にともない、砺波市表町6番13号（13号16番）で起工
	48年	5月	国、県の補助を得て、新図書館を開館 読書会・映画会・学習講座を主催する
	50年	4月	砺波市地域文庫連絡協議会が発足
	56年	1月	富山県教育委員会表彰
	59年	4月	「おはなしのじかん」をボランティアの方々の協力により開始
平成	4年	1月	県生涯学習ネットワークシステムの端末機を設置する
	5年	4月	TRCDを導入する
	6年	2月	砺波地区図書館情報ネットワーク基本計画を広域圏として策定
	7年	3月	障がい者用トイレ・エレベーター・玄関自動ドア設置工事施工
	7年	8月	購入図書 of 電算入力始める
	9年	4月	図書館電算システム稼動
	10年	4月	図書館の出前“パレット”活動を始める
	11年	9月	「子ども放送局」本放送受信開始
	12年	1月	教育情報衛星通信ネットワーク（エル・ネット）本放送受信開始

- 3月 生涯学習ネットワークシステム（学遊ネット）更新
- 7月 開館時間の延長を試行 7～9月までの平日18時30分まで
- 9月 利用者開放用インターネット端末設置
インターネットによる図書館所蔵資料の検索が可能となる。
E-mailによる予約運用開始
- 13年 4月 10月までの平日の開館時間を18時30分までに延長
- 14年10月 図書館電算システム バージョンアップ
- 15年 4月 子どもの読書活動優秀実践団体として、図書館の読み聞かせボランティアグループ「めばえの会」が文部科学大臣表彰を受ける
カラーコピー機導入
- 5月 インターネット検索用端末（5台）設置
- 7月 貸出上限点数を10冊に増やす

（2）庄川図書館

- 明治32年 図書館令公布 各小学校に児童文庫を設置
- 昭和15年12月 東山見小学校に村立図書館を併設
- 27年 6月 東山見村・青島村・雄神村・種田村4カ村が合併して庄川町が誕生
東山見村立図書館は学校図書館にもどる
- 32年 4月 庄川町立図書館、新設開館
- 41年 3月 公民館とともに図書館全焼
- 6月 庄川小学校東山見教場の一室で図書館を再開
- 43年10月 町役場が元青島小学校に移転したのに伴い元庄川町役場（現東山見保育所敷地内）に移転
- 44年 7月 元青島村役場に移転（現雄心公民館敷地内）
- 50年12月 6月に庄川町史が発刊され、資料を庄川文庫として引き継ぐ
- 54年 庄川町出身の朝倉外治氏の基金寄付により朝倉文庫を開設、以毎年基金利子により図書を購入
- 58年 時女よしい氏より基金寄付を受け、平成14年（町制50周年）までの間積み立て時女文庫を設置する
- 平成 3年11月 庄川町青島3607で中央公民館及びホールを含めた複合施設「庄川町生涯学習センター」として開館する
図書館電算システム稼動
- 11年 4月 金曜日の開館時間を20時までに延長
- 5月 宅配サービスをはじめる
- 14年 7月 3月～10月の期間、土・日・祝日の閉館時間を16時から17時に変更
- 15年 6月 ブックリサイクル開始

- 16年 4月 「おはなしのじかん」をボランティアグループおはなしポケットの協力により開始
7月 スタンプラリー開始

(3) 砺波市立図書館

- 平成16年11月 新砺波市となる
砺波市・庄川町の合併に伴い、「砺波市立砺波図書館」「砺波市立庄川図書館」に改称
休館日一部変更、祝日開館実施
火・金曜日に砺波・庄川図書館間のメール便運行業務委託始める
- 17年10月 県図書館協会ナビゲーション事業「読み聞かせ講座（5回）開催
- 18年 6月 砺波市立図書館協議会設置
- 19年 4月 砺波図書館 「子どもの読書活動優秀実践図書館」文部科学大臣表彰を受ける
複写料金改定 白黒10円、カラー50円
7月 東部小文庫開設（砺波東部小学校地域開放事業）
- 11月 図書館電算システムを統合、利用カードを統一
両図書館の蔵書検索が可能となる
- 12月 インターネット予約開始
砺波・庄川図書館に拡大読書器設置
- 20年 5月 砺波図書館 24時間テレビチャリティ委員会より障がい者サービス用機器の贈呈
「砺波市立図書館友の会」設立
8月 インターンシップ受入開始
10月 「砺波市子ども読書活動推進計画」策定
- 21年 7月 砺波市子ども読書活動推進会議設置
9月 県図書館協会ナビゲーション事業「おはなしおばさん藤田浩子さんのおはなし会」開催
- 22年 5月 「読書アンケート調査」実施（23、24年継続して実施）
8月 県図書館協会ナビゲーション事業「学校図書館支援と活用」開催
12月 とやま子育て応援団事業
砺波図書館 授乳コーナー、オムツ替えシート設置
- 23年 3月 「砺波市子ども読書週間」実施
以後「砺波市子ども読書月間」として毎年実施(令和2年未実施)
砺波図書館 「片岡文庫図書目録」発刊
5月 庄川図書館 カラーコピー機導入
8月 県図書館協会ナビゲーション事業「“しらべる力”を育てる学校図書館活用法」開催

- 10月 住民生活に光をそそぐ交付金事業
 砺波図書館 書庫増設、エアコン改修工事、おはなしのへや改装工事、ユニバーサル図書購入
 庄川図書館 就職支援図書コーナー設置
- 24年 3月 砺波図書館 「松永玉吉文庫目録」発刊
 12月 県図書館協会ナビゲーション事業講座「本を作ろう、直してみよう」開催
- 25年 3月 図書館情報システム更新
 「砺波市子ども読書活動推進計画（第二次）」策定
 4月 「えほんのじかん」（乳幼児への読み聞かせ）を砺波ファーストブックの会と協働で開始
- 10月 JR砺波駅での図書取次・返却サービス開始
 12月 県図書館協会ナビゲーション事業講座「わらべうたであそぼ!!」開催
 新砺波図書館整備計画検討委員会設置
- 26年 6月 図書館司書専門講座1名派遣
 8月 砺波市合併10周年記念事業/県図書館協会ナビゲーション事業ワークショップ「創ろう！ぼくの図書館わたしの図書館」開催
 10月 砺波市合併10周年記念事業/県図書館協会ナビゲーション事業航空写真展・「出町回想」講演会 開催
- 27年 1月 雑誌スポンサー制度 協賛事業者募集
 2月 「意見書提出」新砺波図書館整備計画検討委員会
 4月 雑誌スポンサー制度開始 10事業所21誌
 東部小図書ボランティアとの連携を砺波図書館引き継ぐ
 5月 砺波図書館高圧機器劣化対策工事施工
 6月 県図書館協会ナビゲーション事業 第1回図書館サポーター養成講座「パパも大好き！読み聞かせ」開催
 7月 県図書館協会ナビゲーション事業 第2回図書館サポーター養成講座「男性の読み聞かせの実演と簡単アドバイス」開催
 9月 県図書館協会ナビゲーション事業 第3回図書館サポーター養成講座「これからの図書館と、図書館サポーター」開催
 11月 「新砺波図書館整備計画」策定
- 28年 1月 県図書館協会ナビゲーション事業 第4回図書館サポーター養成講座「レクリエーションを学ぼう」開催
 3月 新砺波図書館設計業務プロポーザル審査委員会より「企画提案書・審査結果報告書」を市長へ提出
 8月 市民ワークショップ「新しい図書館をみんなで創ろう！」開催
 7月～29年 2月

- 県図書館協会ナビゲーション事業 図書館サポーター養成講（全5回）開催
- 29年 3月 「新砺波図書館整備事業基本設計業務委託 基本計画図書」三上建築事務所・押田建築設計事務所建築関連業務共同企業体より提出
- 4月 となみコミュニティブログ（愛称：となブロ）で情報発信開始
新砺波図書館整備事業 実施設計業務委託の発注
子どもの読書週間行事として「本でビンゴ！」を砺波・庄川図書館で開催
- 6月 第1回県図書館協会ナビゲーション事業 図書館サポーター講座「親と子が楽しむおはなし会」開催
- 8月 図書館おすすめブックリスト「フルフル」を発行開始
市民ワークショップ「作ろう！夢の図書館」開催
- 9月 ツイッターで情報発信開始
- 30年 2月 第2回県図書館協会ナビゲーション事業 図書館サポーター講座「わらべうたであそぼう～親子で楽しむわらべうた講座～」開催
- 3月 図書館システム更新に伴い、図書館蔵書検索サイト「となみっけ！」を開設
「砺波市子ども読書活動推進計画（第三次）」を策定
「新砺波図書館整備事業 実施計画書」三上建築事務所・押田建築設計事務所建築関連業務共同企業体より提出
- 7月 図書館蔵書検索サイト「となみっけ！」に読書メモ印刷機能を追加
- 8月 市民ワークショップ「新図書館を描こう！作ろう！」開催
庄川図書館「星の観察会」開催
- 11月 県図書館協会ナビゲーション事業 図書館サポーター講座第1回「聞いて！見て！触れて！おもしろ科学実験教室」開催
- 12月 県図書館協会ナビゲーション事業 図書館サポーター講座第2回「ワークショップ 読書手帳、作っちゃおう！」開催
新砺波図書館整備事業 建設工事の起工式
- 31年 2月 県図書館協会ナビゲーション事業 図書館サポーター講座第3回「加賀藩政期の砺波地方」開催
- 令和 元年 8月 庄川図書館「星や星座を楽しむ会」開催
- 9月 市民ワークショップ「壁面に挑戦～R156に広げるアートの世界～」開催
- 12月 図書館サポーター講座（第1回）「わらべうたで遊ぼう」開催
- 2年 1月 図書館サポーター講座（第2回）「子ども科学ショー＆ものづくり教室」開催

	2月	新型コロナウイルス感染拡大防止対策のため、学習席等の利用制限・イベント等は中止（2月29日～3月25日）	
	3月	新型コロナウイルス感染拡大防止対策のため、学習席等の間隔を広げて開放（3月26日～4月17日）	
	4月	新型コロナウイルス感染拡大防止対策のため、臨時休館（4月18日～4月28日） 予約本のみ貸出実施（4月29日～5月25日）	
	5月	庄川図書館のみ開館、学習席等は利用不可（5月26日～6月2日）	
	6月	砺波図書館 新館移転作業のため閉館（6月1日～10月31日） 庄川図書館に新刊の一部を移管して貸出 庄川図書館 学習席等を減らして開放（6月3日～）	
	9月	図書館情報システムをバージョンアップ 蔵書検索ホームページを更新	
	10月	庄川図書館 新型コロナウイルス感染拡大防止対策のため、図書除菌機の供用開始	
	11月	砺波図書館 幸町4番1号に新館移転開館 ICタグを利用したセルフ貸出機、ICゲート、自動返却機、予約参照機を導入 デジタルカード（スマートフォンに図書館の利用者カードの番号を表示する機能）を導入 図書館お助け隊！（ボランティア）活動開始（令和3年1月まで） 県図書館協会ナビゲーション事業 図書館サポーター講座第1回 「絵本&おてて絵本」講演会」開催	
令和	3年	1月	大雪のため臨時休館（10、11日）
		2月	県図書館協会ナビゲーション事業 図書館サポーター講座第2回 「POP作り講習会」開催
		4月	来館者10万人（11日）達成