

インフォメーション

砺波市役所 tel 33-1111・fax 33-5325・ホームページ http://www.city.tonami.toyama.jp/

くらし・行政

スポーツ安全保険に 加入しませんか！

(財)砺波市体育協会

☎ 32-5240

スポーツ、文化、ボランティア団体のための保険で、5人以上のグループから加入できます。対象となる事故は、グループ活動中の事故です。(申込用紙は、砺波体育センター、庄川体育センター、B&G海洋センター、砺波市温水プールにあります。)

保険料年額1人あたり

- 中学生以下の団体、大人の文化活動団体、ボランティア団体 500円
- 中学生以下と一緒にスポーツ活動を行う大人 1,000円
- 中学生以下の団体(ワイド) 1,050円
- 老人グループ 800円
- 高校生以上のスポーツ活動団体 1,500円

学校体育施設の 夜間利用をご希望の方へ

体育課

☎ 82-1905

小・中学校体育館の夜間利用を希望される団体は、事前に登録が必要です。3月31日(金)までに登録申請書を提出してください。また申請書を提出された団体による利用調整会議を開催します。後日、会議の開

催について登録責任者にご案内します。(申し込みは、体育課まで)
*出町体育館については、別欄「一部地域体育館の申込みが変わります」(12頁)をご参照ください。

中学校運動場夜間照明施設 利用をご希望の方へ

(財)砺波市体育協会

☎ 32-5240

利用をご希望の団体は、事前に登録が必要です。3月10日(金)までに登録申請書を提出してください。また、申請書を提出された団体による利用調整会議を開催します。後日、会議の開催について登録責任者にご案内します。(申し込みは、砺波市体育協会まで)

雇用促進住宅のご案内

財団法人雇用振興協会北陸支所

☎ 076-2224-7196

砺波集中管理事務所

☎ 22-7168

雇用促進住宅では、入居者を募集しています。

入居資格

- ①公共職業安定所の紹介等で就職することにもない住居を移転される方。
- ②転勤等により住居の移転を余儀なくされ、住宅に困窮している方。
- ③その他職業の安定を図るために住宅の確保を図ることが必要な方。

消費者トラブル注意情報

「最終通告書」などと書かれたハガキや封書が届いたという相談が多数寄せられています。脅迫めいた文面で、「身に覚えのない場合は連絡をしないと不利な判決が出る」などと、早急に連絡するよう巧みに誘ってきます。

《アドバイス》

もし、あなたのところへ「身に覚えのない請求」がきても・・・
払わない！連絡しない！通知が届いても、覚えがなければ支払わないでください。こちらから絶対に電話をかけないでください。

連絡をとることで、「確かにその住所に住んでいる」、「郵便を受け取った」ということが相手にわかることとなります。差出人が正当かどうかは、インターネットで調べたり、公衆電話から電話したりするなどして確認してください。

問合せ 富山県消費生活センター高岡支所 ☎ 0766-25-2777
〒933-0045
高岡市本丸町7-1 高岡市本丸会館本館内
生活環境課 ☎ 内線143

住宅の所在、「貸与要件・入居者資格」の詳細及び空き室状況は、(財)雇用振興協会北陸支所あるいは砺波集中管理事務所におたずねください。ホームページ(URL: http://www.e-d-a.or.jp)をご覧ください。

公営・特定公共賃貸住宅の 入居者を募集します

都市整備課

☎ 内線243

公営住宅 (収入月額20万円未満の方)、特定公共賃貸住宅 (収入月額

20万円以上の方)を対象とした市営住宅の入居者を募集します。(詳細は、申し込み期間中のみホームページに掲載しています。)

入居資格

- ①同居または同居しようとする親族のある方
- ②収入の基準を満たす方
- ③住宅を必要としている方

申込期間

公営住宅 3月1日(水)～14日(火)
特定公共賃貸住宅については、随時受付をしています。

一人で悩んでいないで **まずお電話を!**

子育て支援 テレホンサービス

家庭児童相談員が、お子さんの健やかな成長を願って、しつけ・性格・生活についての悩みや不安などの相談に応じます。

みなさんと共に考え、話し合っ、よりよい解決を求めていきましょう。

相談日 毎週水曜日(祝日を除く)
午前9時～午後4時30分

電話 ☎33-1120

※なお他の曜日は、家庭児童相談室で
面接相談・電話相談を開設しています。



☎33-1111(内線154)

古い電話帳を回収します

タウンページセンター

☎0120-5006-3009

NTTでは、地球環境・地球資源保護の立場から、古い電話帳の回収を推進しています。

資源のリサイクル運動にご協力をお願いします。

回収期間 3月10日(金)～23日(木)

回収方法 配達員が新しい電話帳をお届けに伺いますので、不要となった電話帳がありましたらお渡しください。(交換方式)

※なお、お渡しできなかった場合は、「タウンページセンター」までご連絡ください。改めて回収に伺います。

市税の納め忘れは ありませんか?

税務課

☎内線118

市税(市県民税、固定資産税、軽自動車税、国民健康保険税)の納め忘れはありませんか?

未納の市税をそのまま放置されますと、延滞金(最初の1ヶ月は年4・1%、1ヶ月を経過すると年14・6%)が追徴されます。

なお、口座振替をご利用の場合でも、残高不足などのため引き落としができず、未納のままになっていることがありますのでご注意ください。

市税は、わたしたちの生活のさまざまな場面に生かされています。必ず納期限までに納めましょう。

砺波市奨学生を募集

学校建設室

☎内線371

有用な人材育成のため、奨学生を募集します。

対象 市内在住の方で、高校・大学・大学院・専修学校に在学または入学見込みの方

奨学資金貸与額

※高校

…1万円/月

※大学・大学院専修学校…3万円/月

申込期間 3月17日(金)まで

※申告書類一式は、学校建設室および教育総務課(庄川支所)にあります。

消費税の振替納税の申し込み はお済みですか?

国税庁

所得税及び個人事業者の消費税の納付には安心して便利な振替納税をご利用ください。

なお、所得税の納付に振替納税を利用している方でも、消費税については、改めて届出が必要です。詳しくは国税庁ホームページ(<http://www.nta.go.jp>)をご覧ください。

ひとり親家庭等の方に医療費の助成を行っています

ひとり親家庭等医療費助成制度

問合せ 社会福祉課支援係 ☎内線124

ひとり親家庭等の生活基盤の安定と保健福祉の向上を図るため、ひとり親家庭等に対して医療費を助成しています。次の条件にあてはまる高校卒業前(18歳年齢到達後最初の3月31日までにある児童)のお子さんを養育する家庭では、医療費について助成が受けられますので、あらかじめ申請を行ってください。

助成が受けられる方は・・・

- 父または母のいない家庭の親と児童
- 父または母が重度の障害のため働けない家庭の親と児童
- 父母のいない児童を養育している養育者と児童

助成を受けるためには・・・

- 申請に必要なもの
- ①印鑑 ②戸籍謄本 ③世帯全員の住民票 ④保険証など

母子家庭等の方に資金の貸付けを行っています

母子寡婦福祉資金貸付金制度

問合せ 社会福祉課支援係 ☎内線127

富山県では、母子家庭や寡婦の方を対象に、経済的自立の支援とその児童の福祉の増進を図るため、各種資金の貸付けを行っています。

貸付けや、お子さんの授業料等にあてる修学資金や、お子さんの就学に際し、必要な被服等の購入代金にあてる就学支度資金のほか、住宅の修繕等にあてる住宅資金等があります。

古文書の燻蒸保存作業を行います(無料)

砺波郷土資料館

☎32-2330

砺波郷土資料館では、貴重な古文書、資料など(ただし、書画、骨董品類を除く)を虫食いから守るため、**無料**で燻蒸保存作業を実施します。

希望の方は事前に申し込みください。
申し込み期限 3月15日(水)～21日(火)

自衛隊幹部候補生募集

自衛隊砺波募集案内所
本町6-11 ☎33-3797

募集種目

- ① 一般・技術幹部候補生
- ② 医・歯・薬剤幹部候補生

募集期間

4月1日(土)～5月12日(金)

応募資格

- ① 一般・技術幹部候補生
平成19年4月1日現在、20歳以上26歳未満の方(大卒以上(見込み)の方)
- *ただし、大学院修士課程修了者は28歳未満、22歳未満の方は大卒(見込み)の方
- ② 医・歯・薬剤幹部候補生
医・歯は、平成19年4月1日現在、30歳未満、薬剤は、26歳未満の方(専門の大卒(見込み)の方)

*ただし、薬学修士課程修了者は28歳未満の方

試験日 5月20日(土) (飛行要員希望者は21日(日)も実施します。)

試験場所 富山県中小企業センター

ホームページアドレス
http://www.toyama.pljda.go.jp

予備自衛官補募集

自衛隊砺波募集案内所
本町6-11 ☎33-3797

将来予備自衛官として社会に貢献できる社会人または学生の方を募集します。

募集種目

- ① 一般公募
- ② 一般技能

募集期間

- 第1回試験 4月7日(金) まで
- 第2回試験 7月18日(火)～10月13日(金)

応募資格

- 一般公募 18歳以上34歳未満の方
- 一般技能 18歳以上で各種国家免許を有する方(平成17年7月1日現在)

試験日

- 第1回試験 4月15日(土)、16日(日)、17日(月)
- 第2回試験 10月21日(土)、22日(日)、23日(月)

試験場所

- 一般公募 自衛隊富山地方連絡部
- 一般技能 伊丹駐屯地

地球環境美化推進の日

砺波市民ごみゼロ運動

〜拾って集めて クリーンな心〜

生活環境課

☎内線142

今年も砺波市民ごみゼロ運動を実施します。

子どもたちを含めた市民全体で、道ばたなど公共の場所に落ちている空き缶やごみを拾い、みんなで環境について考えましょう。

(燃えるごみ、燃えないごみ袋を各家庭に配布しますので、どうぞご利用ください。)

旧砺波市区

とき 4月2日(日) 午前6時〜

県障害者スポーツ大会砺波市選手の募集

平成18年度 第6回富山県障害者スポーツ大会選手募集のお知らせです。

大会の日時・場所および申込み期限

	日時	場所(予定)	参加申込み期限
卓球競技会	4月23日(日)	富山県総合体育センター	3月13日(月)
陸上競技会	5月14日(日)	富山県総合運動公園陸上競技場	3月13日(月)
水泳競技会	5月21日(日)	富山市東富山温水プール	4月3日(月)
フライングディスク競技会	9月24日(日)	富山県総合運動公園内グラウンド及びファミリー広場	8月21日(月)

参加資格

- ①平成18年4月1日現在、13歳以上の身体障害者手帳および療育手帳を有する方。あるいは療育手帳の取得の対象に準ずる障害のある方。
- ②県内に居住する方(県内の盲・ろう・養護学校の生徒、または障害者福祉施設等の入所者および通所者を含む)

申込み方法

- ③砺波市に居住されている方は、市役所社会福祉課まで
- ④盲・ろう・養護学校等の生徒、または障害者福祉施設等の入所者および通所者は、学校または施設等を通じて富山県障害者スポーツ協会まで

問合せ ●社会福祉課 ☎内線126 FAX32-6186
●富山県障害者スポーツ協会
☎076-491-9673 FAX076-491-9839

旧庄川町区域

とき 5月28日(日) 午前6時〜

*午前8時30分〜正午に、砺波市ごみ収集委託業者が各地区のごみ集積場所に集められたごみを回収します。

一部地域体育館の申込みが変わります

体育課 ☎82-1905

指定管理者制度に伴い4月から一部地域体育館の申込みが変わります。

出町体育館

【申込先】出町自治振興会

☎32-25509

若林体育館

【申込先】若林地区自治振興会

☎33-2650

柳瀬体育館

【申込先】柳瀬農村婦人の家

☎32-5583

庄川雪親体育館

【申込・鍵管理先】種田コミュニティセンター
☎82-5784

記載以外の地域体育館の申込みについては変更ありません。地域体育館利用についての詳細は体育課までお問合せください。

1日ミニドック健診のご案内

市民課 ☎内線1388

病気の早期発見と治療を目的に日帰りのできる総合健診を行っています。この機会にあなたの健康管理を見つめ直してみませんか。

健診日 毎週月～金曜日

午前8時30分～(半日程度)

実施場所・健診内容についてのお問合せ先 砺波市健康センター3階

健診センター(砺波総合病院内)

☎32-1111(内線3300)

申込先 市民課国保年金係

☎33-1111(内線1388)

庄川支所市民福祉課

☎82-1902

※必ず1日ミニドック健診希望者の旨をお話してください。

対象者 市内在住で勤務先等で

受診する機会のない方

各日定員 5名程度

申込締切日 4月3日～4月28日分の

の受診希望は3月20日(月)まで。

検査費用 8,000円

検査内容 身体計測、眼科・聴力、呼吸器、循環器、消化器、肝機能、脂質検査、尿・腎臓機能検査、血液一般検査、血糖検査

※その他、オプション検査があります。

生まれ月健康相談のご案内

市民課 ☎内線1399

砺波市在住の65歳以上の方を対象に生まれ月健康相談を行っています。

医師や保健師に、健康について日頃感じていることや、気になることなどを相談してみませんか。

この機会をぜひご利用いただき、ご自身の健康管理にお役立てください。開催日時等については、健康カレンダー(21頁)をご覧ください。

参加費・各施設利用料 無料

麦秋苑・苗加苑・庄東センターはお風呂をご利用いただけます。

昼食は各自でご用意をお願いいたします。事前にはがきでご案内いたしますが、生まれ月に受診できなくても、開催日・場所とも自由に変更

できます。ご夫婦やお友達とご一緒にお気軽にお越しください。

ゆずりますもつめます

生活環境課 ☎内線142

「もつめない」の

気持ちを大切に

ゆずります 電気マッサージ機(椅子式)、学習机、幼児用自動車(ペダル式)、幼児用自転車(女の子用補助輪なし)、リュックサック(小学生用、1～2回使用、美品)、お風呂チェア(障害者用、未使用)、

スタッドレスタイヤ(1年間使用、アルミホイール付、適応車一セドリック)、ゴルフクラブセット、冷蔵庫(3ドア・9年間使用)、洗濯機(全自動・6K)ほか

もつめます ファックス、エアコン、除湿機、男の子用ランドセル、子供用自転車(高学年男子用)、社交ダンス用ドレス等一式、チャイルドシート、耕運機ほか

ご家庭で不要なものがありませんら、捨てる前にまず電話でご連絡ください。

～国民年金からのお知らせ～

国民年金保険料の納付には、前納制度をご利用ください。

国民年金保険料はまとめて納めることができます。これを保険料の前納制度といいます。保険料を前納されると、保険料が割引になりお得です。

前納の方法は次の3種類です。

1. 1年前納……4月分～翌年3月分(4月末に納付)
2. 6か月前納…上期:4月分～9月分(4月末に納付)
下期:10月分～翌年3月分(10月末に納付)
3. 年度途中から年度末(3月分)までの前納

また、口座振替により前納されると、現金納付より割引になるのでもさらにお得です。

口座振替による前納を希望される方は次のものをご持参のうえ、ご希望の金融機関または社会保険事務所です手続きをしてください。

- ① 年金手帳または納付案内書
- ② 預(貯)金通帳
- ③ 金融機関へのお届け印

なお、4月から前納(1年・半年)を希望される方は3月末日までに社会保険事務所にて登録処理が完了している必要がありますので、手続きは3月16日(木)までをお願いします。

- 現在口座振替による前納をしていらっしゃる方で、引き続き前納を希望される方は手続きの必要はありません。
- 年度途中からの口座振替による前納はできません。

問合せ 富山社会保険事務局砺波事務所 ☎33-1165
市民課国保年金係 ☎内線136～139
庄川支所市民福祉課 ☎82-1902

用水水止めのお知らせ

庄川沿岸用水土地改良区連合 ☎32-2351

水止め期間

3月23日(木) 午前5時～28日(火) 正午まで
(庄川上流用水の区域については3月30日(木) 正午まで)

春の江ざらえのため、例年のとおり用水の一斉水止めが行われます。期間内に用水・江堤の清掃、手入れをお願いします。季節がら、火の元には十分ご注意ください。

水止め区域

庄川左岸 (庄西用水(舟戸口、若林口、新又口、千保柳瀬合口用水)・鷹栖口用水・庄川上流用水(二万石・新用水・旧山見ハケ用水))の区域

庄川右岸 (庄東用水(三合新、芹谷野、針山口用水区域) 射水平野(旧六ヶ用水のみ))の区域

児童館職員募集のお知らせ

高齡児童課 ☎内線153

市では、平成18年度から市内の児童館で勤務していただける方を募集しています。

児童館臨時職員 若干名

勤務内容 出町児童センターもしくは、庄川地区の児童館で、児童の遊びや生活の指導を行う。

雇用期間 6ヶ月(雇用継続有り)

応募資格 不問(児童館や保育所等に勤務経験のある方を優先します)

選考方法 面接(随時)

必要書類 履歴書(写真貼付)

※詳しくは、お問合せください。

富山県自動車・同付属品製造業 最低賃金が変わります

富山労働局賃金室

☎076-432-2735

平成18年2月3日から

時間額 771円

この最低賃金は、富山県内で自動車・同付属品製造業を営む事業所で働く労働者に適用されます。

「ジョブパスポート」を

ご存知ですか？

ハローワーク砺波 ☎32-2914

厚生労働省では、若者がボランティア活動など社会活動に参加した実績や成果を記録することを通じて、若者の社会性や働く意欲を喚起し、その活動や実績を企業の採用選考にも反映してもらうことをねらいとして、ジョブパスポート事業を開始し、その普及に努めています。

ジョブパスポートとは

ボランティアやインターンシップ等の社会活動への参加体験を記録する、いわば「社会体験経歴書」です。

ジョブパスポートを利用できる人

13才からおおむね30才までの、学生や社会人対象です。詳しくはハローワーク砺波までお問合せください。

平成18年4月から介護保険制度が変わります

問合せ 高齡児童課 ☎内線156

新しい介護予防サービスを受けていただくため、新たに要支援1及び要支援2の状態区分が追加されます。また、地域包括支援センターが市に設置されます。このセンターには、保健師、社会福祉士などの専門職が配置され、高齢者やその家族の相談を受けたり、「介護予防ケアマネジメント」を行います。

高 齢 者

今は介護を必要としていない人

生活機能低下の早期把握

健診、関係機関からの連絡、訪問活動等による実態把握等から生活機能の低下している高齢者を把握します。

自立した生活を送っている人



要支援・要介護状態になるおそれのある人 (高齢者の5%程度)



地域支援事業

- 介護予防事業 介護予防サービスを提供 (例：運動器の機能向上、栄養改善など)
- 包括的支援事業 高齢者の総合相談、各サービスの調整など地域包括支援センターで行います

介護や支援が必要な人

認定結果

●現行
要介護5
要介護4
要介護3
要介護2
要介護1
要支援
非該当

●平成18年4月から
要介護5
要介護4
要介護3
要介護2
要介護1 要支援2
要支援1
非該当

介護が必要とされる人(要介護1～5)

従来の介護サービスが受けられます。

支援が必要とされる人(要支援1、2)

介護予防サービス(新予防給付)が受けられます。

介護予防サービス

要支援1・2と認定された方は、心身の状態が維持・改善される可能性が高い方で、生活機能の維持・向上を目的とした介護予防サービスを利用できるようになりました。

●介護予防サービスの流れ

- ①地域包括支援センターの担当者または、委託を受けた居宅介護支援事業所が自宅を訪問して、本人の心身や生活の状況を調査します。
- ②ケアプランに基づいて、介護予防サービスを利用します。
・筋力向上 ・栄養改善 ・口腔機能の向上等
- ③地域包括支援センターで一定期間後に効果を評価します。

春の火災予防運動が実施されます

砺波消防署 ☎33-0119

実施期間 3月20日(月)～3月26日(日)
平成17年度全国統一防火標語

「あなたです 火のあるくらしの 見はり役」

重点目標

- (1) 住宅防火対策の推進
- (2) 認知症高齢者グループホーム等高齢者等が入居する防火対象物の防火安全対策の推進
- (3) 放火火災・連続放火火災防止対策の推進
- (4) 林野火災予防対策の推進
- (5) 乾燥時及び強風時の火災発生防止対策の推進

住宅防火 いのちを守る 7つのポイント

3つの習慣

- (1) 寝たばこは、絶対やめる。
- (2) ストープは、燃えやすいものから離れた位置で使用する。
- (3) ガスこんろなどのそばを離れるときは、必ず火を消す。

4つの対策

- (1) 逃げ遅れを防ぐために、**住宅用火災警報器**を設置する。
- (2) 寝具や衣類からの火災を防ぐために、**防災製品**を使用する。
- (3) 火災を小さいうちに消すために、**住宅用消火器**等を設置する。
- (4) お年寄りや身体の不自由な人を守るために、**隣近所の協力体制**をつくる。

※全ての住宅に火災警報器の設置が義務付けられます。

新築住宅…平成18年6月1日から 既存住宅…平成20年6月1日から

※3月23日(木)午前5時～3月28日(火)正午〔一部区域 30日(木)正午〕まで
用水が水止めとなります。火の取扱いには十分注意しましょう。

平成18年度国税専門官募集
金沢国税局人事第一課
☎076-1231-12131
来年4月採用の国税専門官(国税調査官・国税徴収官・国税査察官など)を募集します。
募集期間
4月3日(月)から4月14日(金)まで
応募資格
・昭和54年4月2日から昭和60年

4月1日生まれの方
・昭和60年4月2日以降生まれの方で次に掲げるもの(1) 大学を卒業した方及び平成19年3月までに大学院が(1)に掲げる方と同程度の資格があると認める方
試験日
第1次試験 6月11日(日)
第2次試験 7月24日(月)～27日(木)

できるかなあ～!?

ふれあい体操

今回は「しゃがみずもう」に挑戦

筋力や瞬発力、
平衡感覚を養います

①



②



〈ひざたてずもう〉



～不安定さがおもしろい!「しゃがみずもう」～

- ①手を握り合ってしゃがみ、「ハッケヨイ、ノコッタ」の合図で押し合います。
 - ②バランスをくずして手をついたり、お尻をついたりすると、負けになります。
- ☆〈ひざたてずもう〉 立てひざをした状態で、両手を合わせて押し合しましょう。

講座・教室



各種講座でスキルアップ

砺波地域職業訓練センター

☎33-11115

◆パソコン入門講座

マウス操作、日本語入力の方法やアイコンを探するなどパソコン初心者向けの講座です。

とき 4月1日(土)

午前9時～午後4時

受講料 3,000円

講師 ジェイワンスクール

◆文書作成基礎講座

ワープロソフトによる文書作成の基本を学ぶ講座です。

とき 4月4日・6日・11日・13日・

18日・20日(火・木)

午後7時～午後9時(全6回)

受講料 6,000円

講師 ジェイワンスクール

◆文書作成基礎講座

ワープロソフトによる文書作成の基本を学ぶ講座です。

とき 4月5日(水)・7日(金)・

12日(水)

午前10時～午後3時(全3回)

受講料 6,000円

講師 ジェイワンスクール

◆データベース基礎講座

データベースソフトによる基本技能を習得する講座です。

とき 4月8日(土)・15日(土)・

22日(土)

午前10時～午後3時(全3回)

受講料 6,000円

講師 ジェイワンスクール

◆デジカメ画像編集講座

デジカメで撮影した画像を編集し、文書に取り込む技能を習得する講座です。

とき 4月8日(土)・15日(土)

午前10時～午後4時(全2回)

受講料 5,000円

講師 ちゅん・ねこと

◆ネイチャープリント&押花講座

紙、木、布、ガラスなど何にでもプリント可能で色の変わらないネイチャープリントの新技术と押花技法で作品の作り方を学ぶ講座です。

とき 4月15日～10月21日までの毎月第3土曜日

午前10時～午後12時(全7回)

受講料 7,000円(テキストなし、材料費別途必要)

講師 安達 郁子氏

●全講座についての共通事項

定員 20名

テキスト代 別途必要

申込期限 各講座の開催日前まで(定員になり次第締め切り)

砺波市働く婦人の家友の会 学習発表会

砺波市働く婦人の家友の会と庄川峡働く婦人の家友の会が合併して一年が経ちました。この一年を振り返り、更なる飛躍発展に向けて、砺波市働く婦人の家友の会総会終了後に会員による学習発表会を開催いたします。

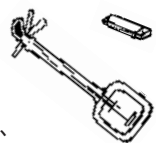
一年間の練習の成果と日々研鑽・努力の結果を皆様にご覧いただきたく、ご来場をお待ちいたしております。

とき 4月1日(土) 総会終了後 午後1時30分～

場所 【庄川生涯学習センター】

※砺波市役所庄川支所の駐車場をご利用ください。

■ キーボード・ハーモニカ・三味線から、民謡・社交ダンス・フラダンス 歌謡舞踊、ヨーガ・体操、さらには手話・中国語・着付け・抒情歌まで、計21グループが発表します。



問合せ となみ野サロン ☎33-1127 Fax33-1129

わくわく体験教室

夢の平コスモス荘 ☎37-23323

●楽しく「桜もち」づくり

挑戦しよう。

とき 3月19日(日)

午前9時30分～11時30分

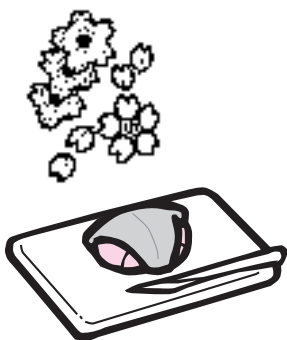
場所 夢の平コスモス荘

対象 どなたでも参加できます。(親子での参加も大歓迎)

定員 15名

開催場所 砺波地域職業訓練センター

参加費 一人1,500円
持ち物 エプロン、三角巾、タオル
申込締切 3月16日(木)
講師 畑 聖直氏
申込先 夢の平コスモス荘まで



砺波市少年少女発明教室 参加児童募集のお知らせ

商工観光課 ☎内線403

4月から1年間、砺波市少年少女発明教室に参加する児童を募集しています。この教室では、色々なアイデアを生かした楽しい工作を行っています。アイデアを自分で考え、モノを自分で製作することを通じて、新しく工夫する科学の力が養われます。また、毎年児童が製作した作品を「富山県発明とくふう展」に数多く出展し、受賞しています。

対象 市内小学校の新4年生、新5年生、新6年生

とき 毎月2回、第2・第4土曜日の午前中約2時間程度

場所 砺波地域職業訓練センター

講師 雄川 美勝先生

受講料 無料（ただし、材料費と損害保険料として、年額2,000円が必要となります。）

定員 20名（応募多数の場合は抽選となります）

申込み

各小学校で配布される申込書に必要事項を記入して、3月23日（木）まで各小学校の担任の先生に提出してください。



富山県教育長賞受賞作品

平成18年度第1期

スイミングスクールの受講生を募集します

問合せ 砺波市温水プール ☎33-4450

【おとなスクール】平成18年4月～6月

●水中運動

アクアフロー（16歳以上の男女）4/13から
流水と水中ウォーキングにより生活習慣病予防及び健康増進を目的とします。
開講 毎週月・木曜 午後1時30分～2時30分（全20回）

健康ウォーキング（16歳以上の男女）4/13から
運動不足・ストレス解消し、肩こり・腰痛などの予防改善を目的とします。
開講 A 毎週木・土曜 午前11時～11時45分（全20回）
B 毎週月・木曜 午後7時45分～8時30分（全20回）

シェイプアップレディース（16歳以上の女性）4/12から
水中運動により、脂肪燃焼や、体力向上を目的とします。
開講 毎週水・金曜 午後2時15分～3時15分（全20回）

初めてウォーキング（16歳以上の男女）4/13から
初めてプールを利用される方などがウォーキングの基本を身につけます。
開講 毎週木曜 午前10時20分～10時50分（全11回）

●水泳教室

ヘルシースイミング（16歳以上の男女）4/12から
泳げるようになりたい、もっと上達したい方のプログラムです。
開講 毎週水・金曜 A午後1時10分～2時（全20回）
B午後7時40分～8時40分（全20回）

受講料.....

初めてウォーキング
5,000円（65歳以上の方は3,000円） 定員 20名

その他のコース
各9,000円（65歳以上の方は5,000円） 定員 各20名
ヘルシースイミングBのみ 定員 各25名

申込期間 3月24日（金）～30日（木）まで。ただし定員になり次第締め切ります。

申込方法 温水プール窓口にある申込用紙に記入の上、受講料を添えて申込みください。（電話での受付はいたしません。）

【自由参加スクール】

●水中エアロ

アクアビクス（16歳以上の男女）4/10から
開講 自由参加週5回 月・木・土:午後6時45分～7時30分
水・金:午前10時30分～11時15分

受講料 利用料のみ 定員 希望者全員

【こどもスクール】平成18年4月～7月

●水泳教室

親子水泳A（年少～年長）
親子のスキンシップを通じて、水に親しむと共に、水への恐怖心を無くし、水泳の基本をしっかり身につけます。

親子水泳B（年中～1年生程度）
親子のスキンシップを通じて、水に親しむと共に、水泳の基本～ノープレスクローラ程度までを身につけます。
開講 毎週日曜（全12回）4/16から
A 午前10時10分～11時
B 午前11時10分～12時

受講料 1組7,000円 定員 各10組

小学生初心者水泳A、B（小学1年～3年生程度）
水への恐怖心を無くし、水泳の基本をしっかり身につけます
開講 A 毎週日曜（全12回）4/16から
午後3時～4時
B 毎週水・金曜（全25回）4/12から
午後4時30分～5時30分

受講料 A3,000円、B6,000円 定員 各20名

小学生水泳A、B（水慣れができていない者）
クロール25m程度を泳げることを目的としています。
開講 A 毎週月・木曜（全25回）4/13から
午後4時30分～5時30分
B 毎週水・土曜（全25回）4/12から
水:午後5時30分～6時30分 土:午後3時～4時

受講料 各6,000円 定員 各25名

（通年）ジュニアスイミングA、B、C

（小学2～6年生で1泳法25m以上泳げる者）
4泳法の習得及びスキルアップを目的としています。
開講 A 毎週月・金曜 午後5時30分～6時30分 4/14から
B 毎週木曜 午後5時30分～6時30分 4/12から
C 毎週土曜 午後4時～5時 4/15から

受講料 A6,000円、B・C3,000円 定員 各25名

（4年）選手育成（小学3年生以上で4泳法が25m以上泳げる者）
4泳法のレベルアップを図り、各種大会に参加します。
開講 毎週水・金・土曜
水・金:午後6時～7時30分 土:午後5時～6時30分

受講料 3ヶ月7,500円 定員 30名

申込期日 3月26日（日）午後5時30分～5時45分までの間に受付し、定員を超えたコースは当日、抽選会を行います。

申込方法 おとなスクールと同じ

ご注意：他のスイミングクラブスクールに参加している児童はご遠慮ください。