

あなたも統計調査員として働いてみませんか！

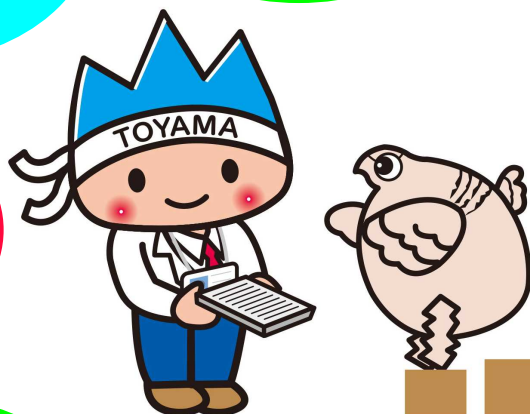
統計調査員を 募集しています！

はじめての
方でも
安心して
働けます

あなたの
仕事が社会
に活かされ
ます

任命中は
非常勤の
公務員と
して従事

退職後や
子育て後の
社会貢献に



空いた
時間を活用
したい方

国の
統計調査で、
企業や世帯
を訪問

調査活動に
応じた報酬
があります

外で活動
したい方に
お勧めです

例

- 任命期間：1調査 2～3ヵ月（毎日ではありません） ※年に1～3回程度の調査あり
※ 統計調査には、他にも毎月行うもの、年に数ヶ月間行うものなどがあります。
- 報酬：月額 2～8万円程度 / 1調査
※ 調査の種類、担当件数等によって異なります。

～ 統計調査員を随時募集しています ～

県・市町村では、統計に関して理解と熱意を持って統計調査業務に従事して下さる統計調査員を募集しています。

統計調査員として活動を希望される方は、事前に市町村において「登録」（登録調査員）をお願いします。

統計調査員とは

国が実施する様々な統計調査において、調査対象となる事業所や世帯を訪問して、調査の主旨や内容について説明を行うとともに、調査票の配布、回収、点検を行うお仕事です。

身分と義務

- ・統計調査員として各調査ごとに任命されている期間中は非常勤の公務員です。
- ・営利企業の従事制限はありませんので、お仕事をしている方でも統計調査員になれます。
- ・統計法による守秘義務が課され、業務に関して知り得た秘密を漏洩した場合、罰則があります。
- ・調査活動中に災害にあった場合は、一般の公務員と同様に公務災害が適用されます。

登録要件

- ・満20歳以上で健康な方
 - ・責任を持って調査事務を遂行できる方
 - ・調査で知り得たこと等の秘密を守る方
 - ・選挙、税務、警察及び興信所等に直接関係のない方
 - ・暴力団員でない方、及び密接な関係を持たない方
- ※詳しくは登録する市町村に確認してください。

主な仕事

- ・調査員説明会への出席
- ・担当する地域の確認
- ・調査についての説明と調査書類の配布
- ・調査票の回収
- ・調査票の点検、整理、提出

報酬

調査活動に応じて報酬が支払われます。
※報酬額は国の基準によります。

登録手続き・お問合せ先

各市町村の統計調査担当課へ

※まずは、お気軽にお問合せください！

★ 今後の主な統計調査 ★

- 大規模周期調査(5年ごと)
 - 2019年 経済センサス-基礎調査
全国消費実態調査
 - 2020年 農林業センサス
国勢調査
 - 2021年 経済センサス-活動調査
社会生活基本調査
 - 2022年 就業構造基本調査
 - 2023年 住宅・土地統計調査
漁業センサス
- 毎年実施(工業統計調査など)
- 毎月実施(家計調査、労働力調査など)



とやま統計ワールド

<http://www.pref.toyama.jp/sections/1015/index2.html>