

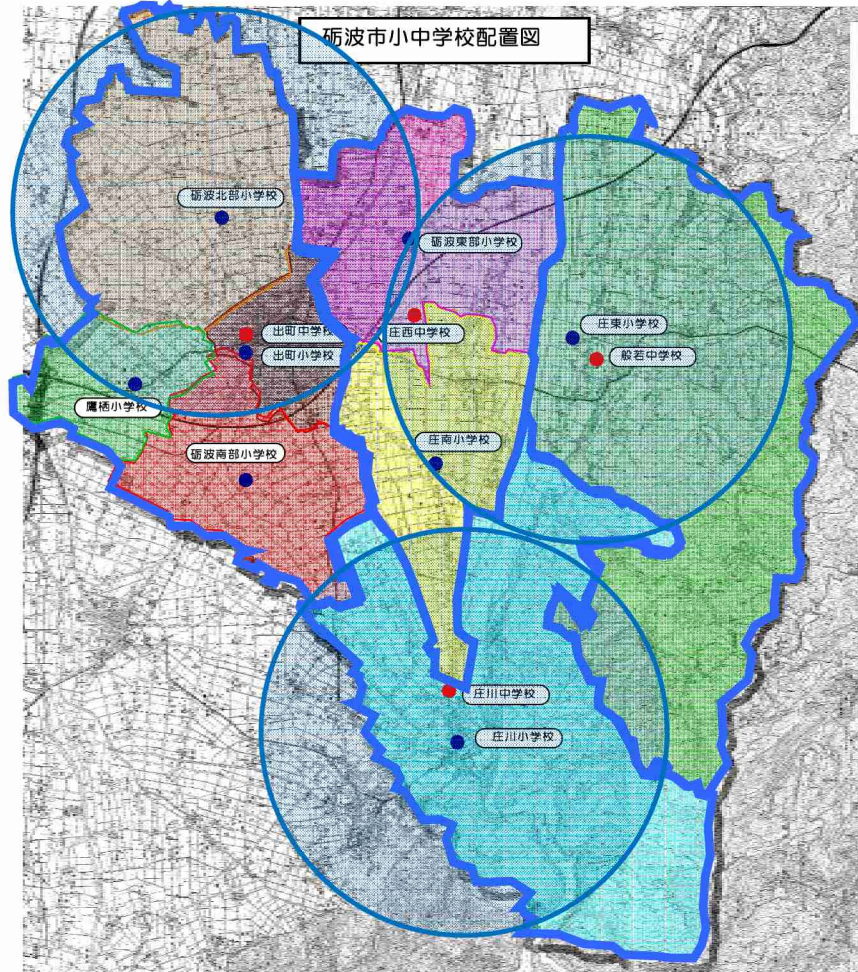
(2) 適正配置について

① 国の定める通学距離等の目安について

学校	通学距離	通学時間
小学校	原則 4 km 以内	適切な通学手段を確保することでおおむね 1 時間以内
中学校	原則 6 km 以内	

※「公立小・中学校の適正規模・適正配置等に関する手引」ほか

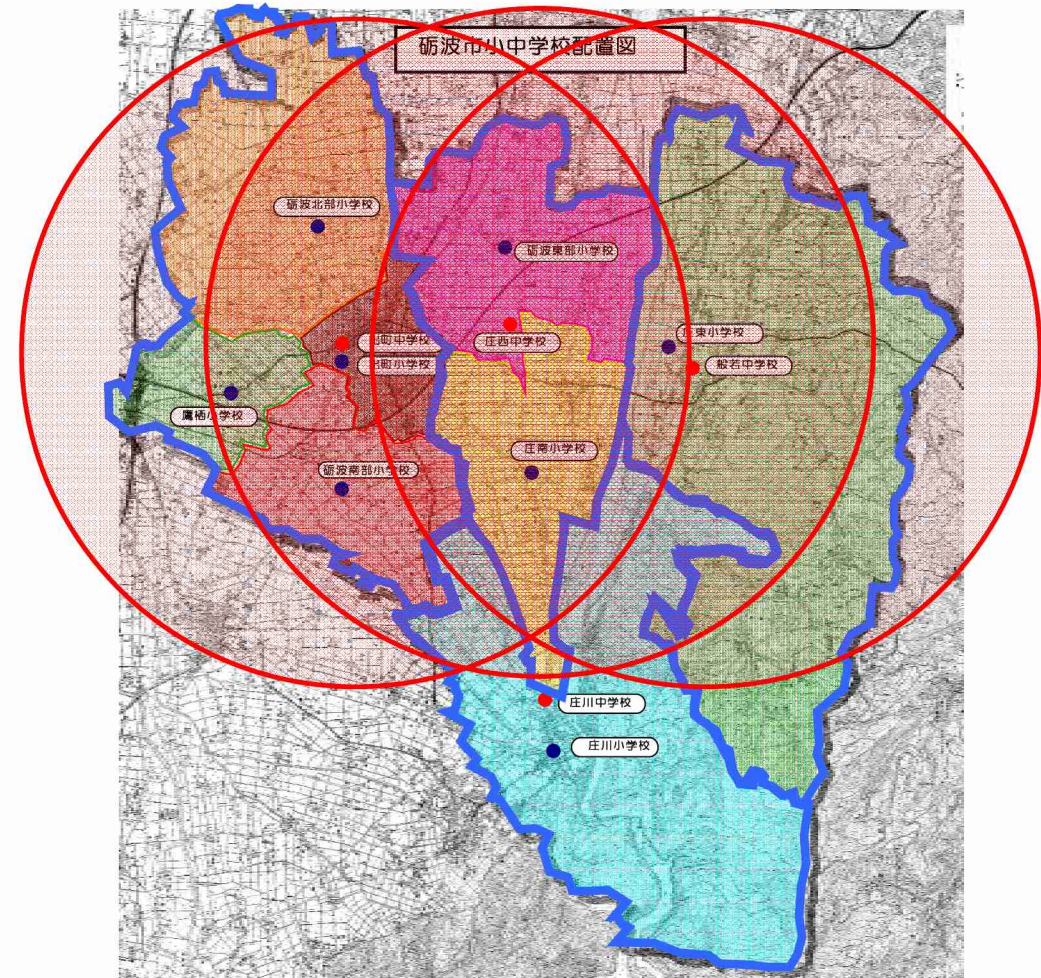
② 市内の小中学校の通学状況について



※図の円は、通学距離（道のり）がおおむね 4 km を超える小学校について記載

- ・おおむね 4 km 以内の場合は、徒歩通学 ⇒ おおむね 1 時間以内
- ・スクールバスの場合（庄東小、庄川小） ⇒ おおむね 40 分以内
- ・市営バスの場合（砺波北部小、庄東小、庄南小） ⇒ おおむね 50 分以内

③ 市内の中学校の通学状況について



※図の円は、通学距離（道のり）がおおむね 6 km を超える中学校について記載

- ・おおむね 6 km 以内の場合は、徒歩又は自転車通学 ⇒ おおむね 40 分以内
- ・市営バスの場合（出町中学校、般若中学校） ⇒ おおむね 50 分以内

④ 望ましい学校配置について

<小学校>

- ・通学距離、通学時間

- ・その他考慮すべき事項について

<中学校>

- ・通学距離、通学時間

- ・その他考慮すべき事項について