

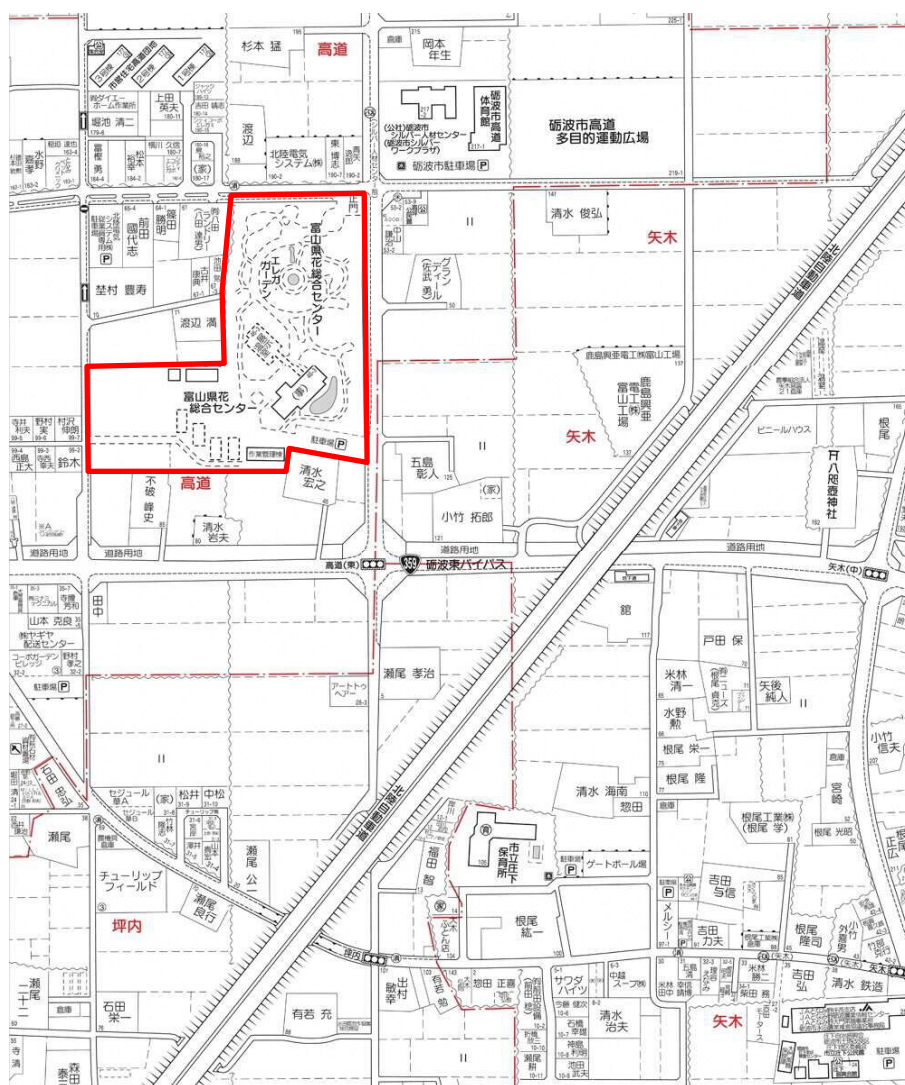
富山県花総合センター施設・機能調査

報 告 書（抜粋）

2-2. 敷地の位置（富山県砺波市高道 45 番 3）

敷地は国道 156 号線東側の砺波市中心地に位置し、JR 砺波駅より徒歩約 20 分（タクシー約 5 分）の比較的近距离でアクセスが可能である。

付近には砺波チューリップ公園をはじめとし、四季彩館や文化会館、美術館などが近接しており県民憩いのエリアとなっている。



位置図 S=1:5,000

2-3. 配置

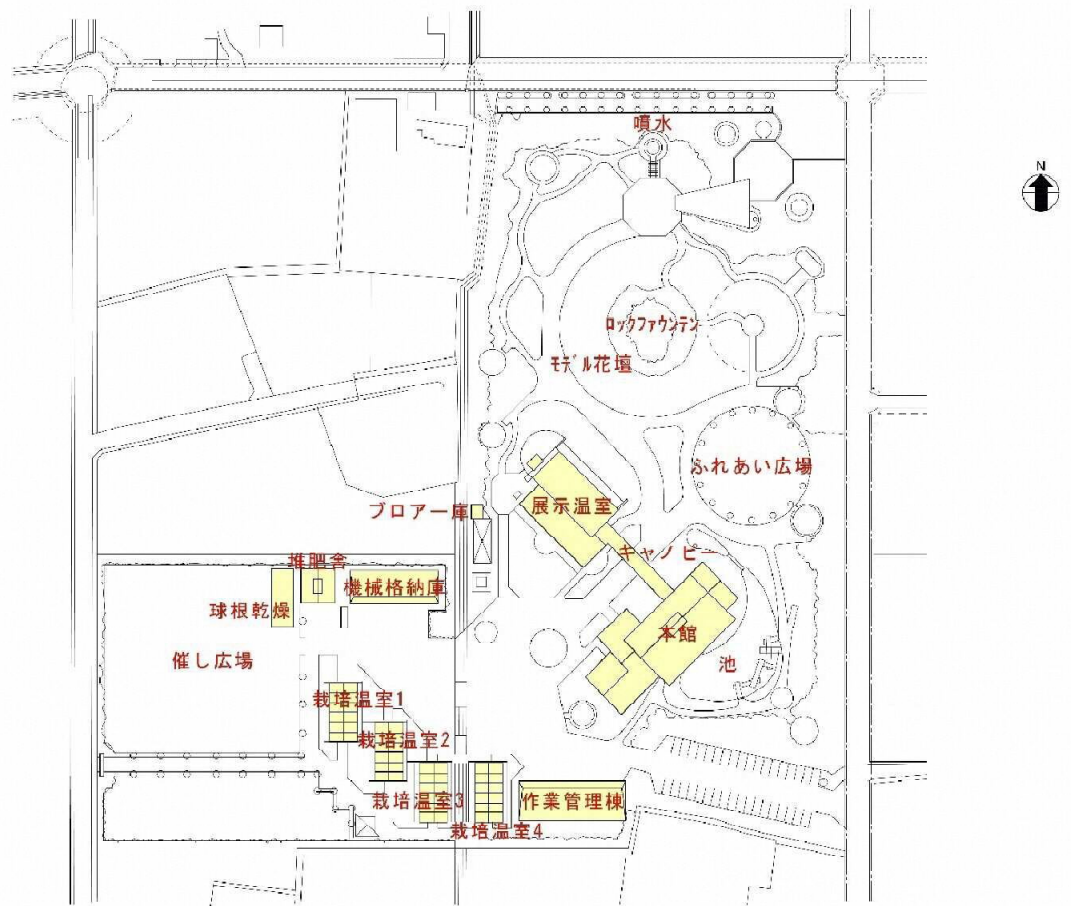
三方道路に面する逆L字型の敷地には、本館、展示温室、双方を結ぶ屋根付き歩廊（キャノピー）の他、作業管理棟、栽培温室（4棟）、機械格納庫、堆肥舎、貯蔵庫など複数の建物が点在する。

立体的かつ多角的な花壇や広場が建物との調和を保っている。

催し広場は駐車場の不足も補うことができる。

本報告書では、以上の配置区分に従い記述を行う。

敷地面積：27,879 m²（本館新築設計図より）



全体配置図 S=1:2,000

2-4. 施設概要

日本一の花と緑の県づくりを目指し県の中核施設として、延べ面積約 27,000 m²の敷地に総事業費 13 億 4200 万円を投じて整備され、1987 年（昭和 62 年）4 月に【富山県花総合センター（エレガガーデン）】が開館。

施設では花の栽培技術や花の活用方法など花に関する情報を総合的に提供し、花の生産拡大と花に親しむ意識の高揚を図っている。モデル花壇や観葉植物の展示温室、立体花壇、花まつりの開催などを通じて花のある暮らしの魅力を発信している。



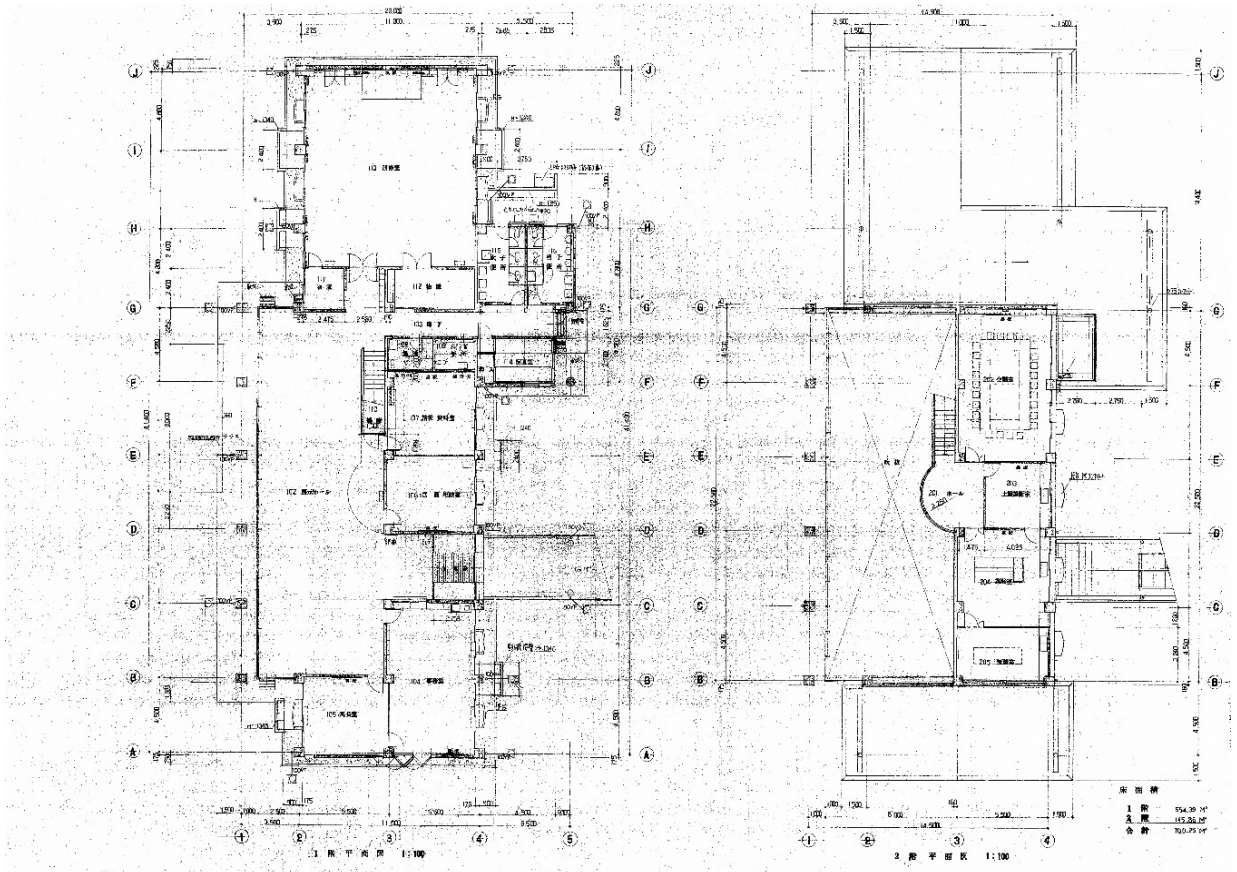
施設イメージ図

注：ホームページより引用

(A) 本館

本館は鉄筋コンクリート造 2 階建てで、展示温室を結ぶ屋根付き歩廊（キャノピー）は鉄骨造平家建である。本館切妻屋根はシングル葺きであったが、令和 4 年度に金属屋根改修を行っており、外壁のタイルには部分的な補修歴がある。

管理機能に加え展示ホールや研修室を備え、サークル活動や講座開催を通じ情報発信している。

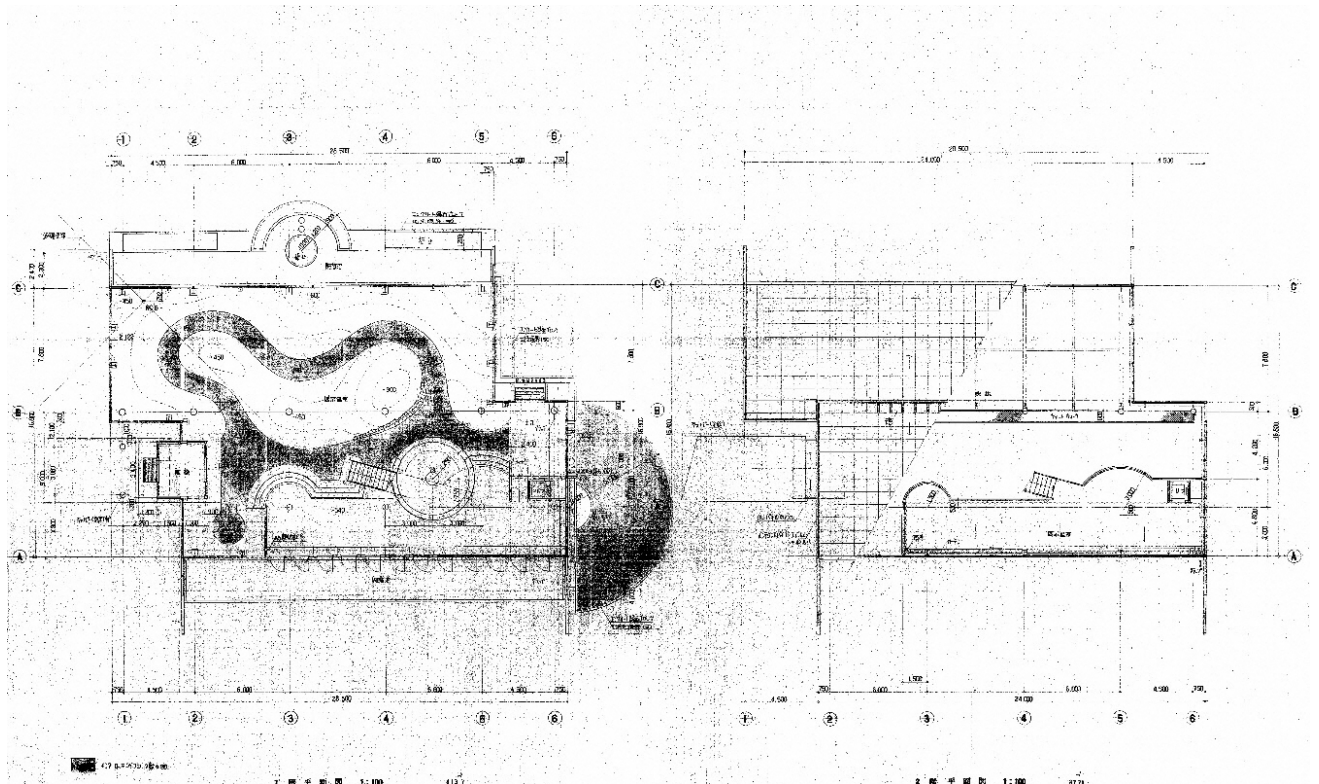


平面図



(B) 展示温室

鉄骨造平家建で本館と屋根付き歩廊（キャノピー）で結ばれている。立山をイメージされたという三角形が相重なる屋根は絵ガラス張となっている。温室用途上、日射調整や温湿度管理が通年必要のため、数年ごとに修繕や更新がなされている。



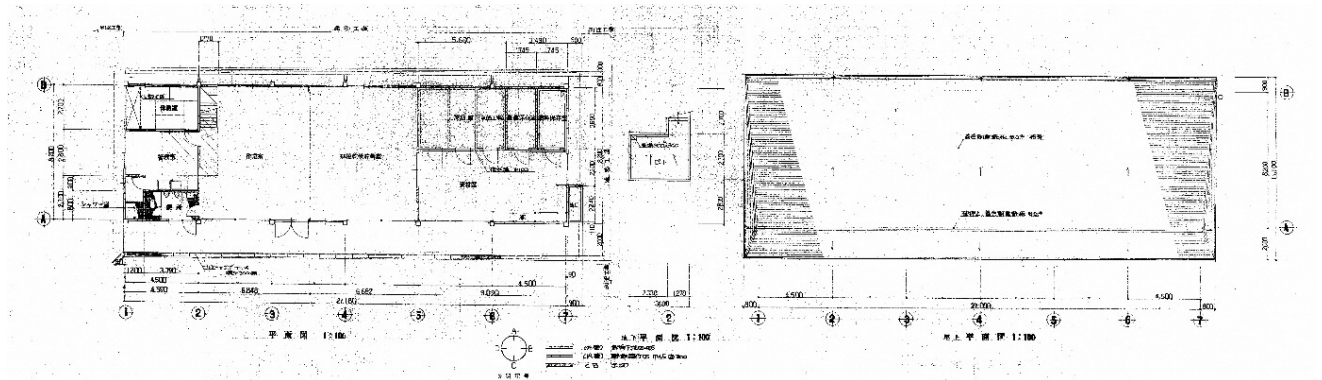
平面図



(C) 作業管理棟

金属葺き勾配屋根の鉄骨造平家建である。

施設全体的な管理上の各種作業場となっている。金属屋根の改修を今年度計画している。

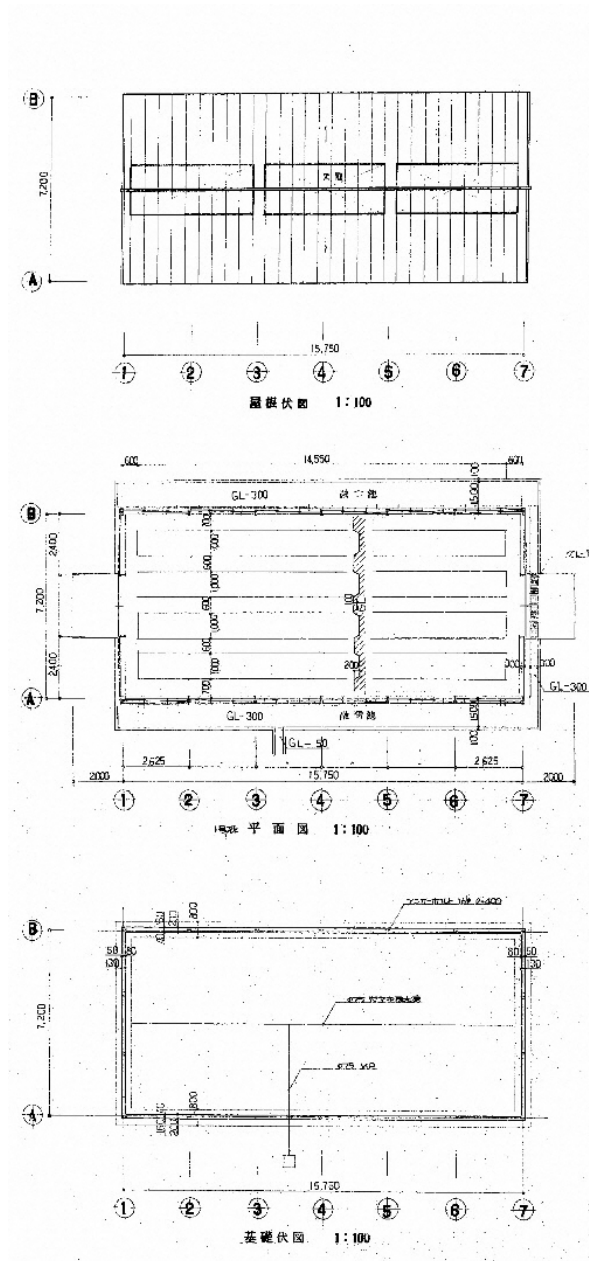


平面図



(D) 栽培温室

鉄骨造平家建の総ガラス張で、同仕様建物が4棟連立している。種まきからの栽培過程が見学できる。

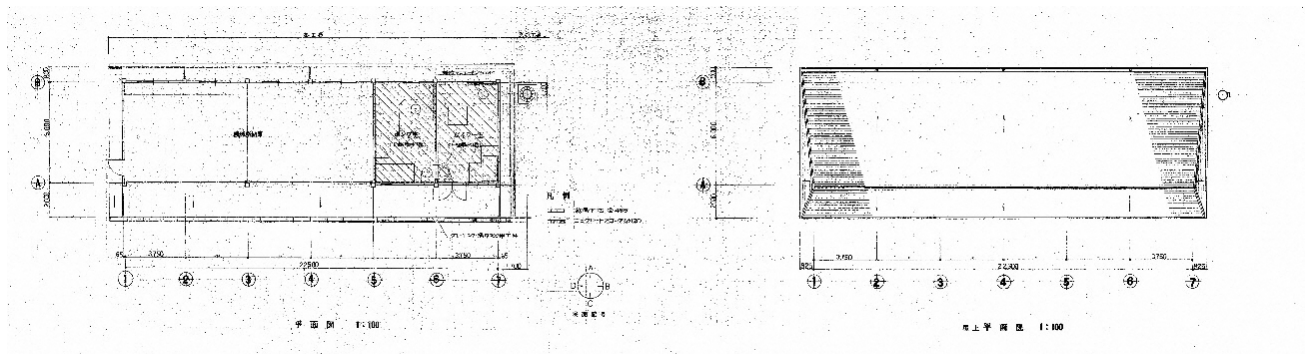


平面図



(E) 機械格納庫

金属葺き勾配屋根の鉄骨造平家建である。施設管理と運用に必要な重機・機器類の格納庫となっている。

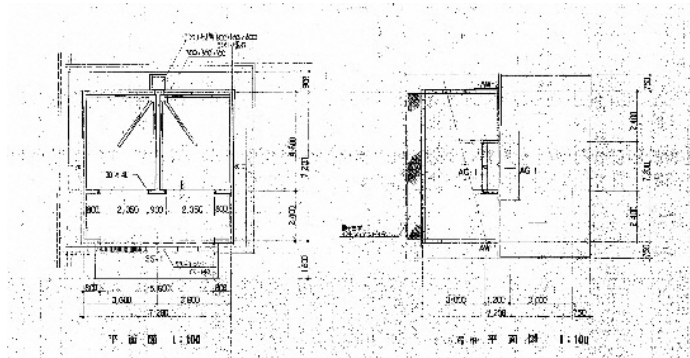


平面図



(F) 堆肥舎

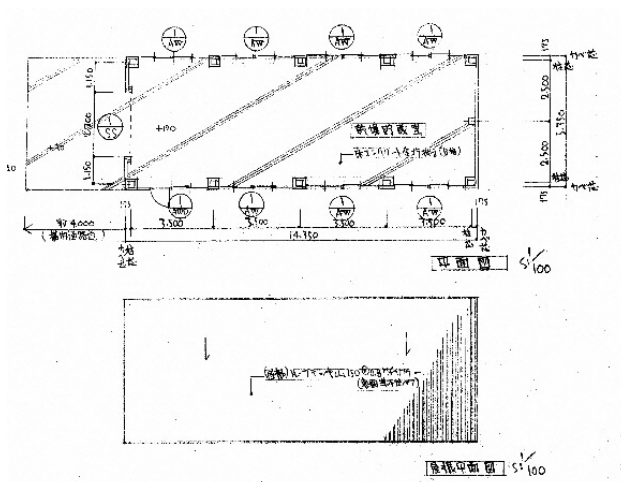
金属葺き勾配屋根の木造平家建である。堆肥場として使用されている。



平面図

(G) 球根乾燥調整貯蔵庫

折版葺き屋根の鉄骨造平家建で平成7年に建てられている。



平面図

建物別概要一覧表

符号	名称	竣工	構造	階数	床面積 (㎡)				建築面積 (㎡)	最高高さ (m)
					地下1階	1階	2階	計		
A	本館	S.62	鉄筋コンクリート造	2/0	—	554.39	145.86	700.25	648.15	9.85
	キャノピー	S.62	鉄骨造	1/0	—	75.15	—	75.15	75.15	4.92
	ブローア	S.62	鉄筋コンクリート造	1/0	—	9.80	—	9.80	9.80	3.233
B	展示温室	S.62	鉄骨造	2/0	—	413.70	87.71	501.41	413.70	12.15
C	作業管理棟	S.62	鉄骨造	1/1	13.15	222.88	—	236.03	250.06	5.75
D	栽培温室：1	S.62	鉄骨造	1/0	—	113.40	—	113.40	113.40	4.35
	栽培温室：2	S.62	鉄骨造	1/0	—	113.40	—	113.40	113.40	4.35
	栽培温室：3	S.62	鉄骨造	1/0	—	113.40	—	113.40	113.40	4.35
	栽培温室：4	S.62	鉄骨造	1/0	—	113.40	—	113.40	113.40	4.35
E	機械格納庫	S.62	鉄骨造	1/0	—	135.78	—	135.78	158.41	5.20
F	堆肥舎	S.62	木造	1/0	—	51.84	—	51.84	51.84	5.60
G	球根乾燥調整貯蔵庫	H.7	鉄骨造	1/0	—	76.77	—	76.77	76.77	3.525
計					13.15	1,993.91	233.57	2,240.63	2,137.48	