

(1)具体的な方策等のアンケート結果について

R6. 3. 13時点

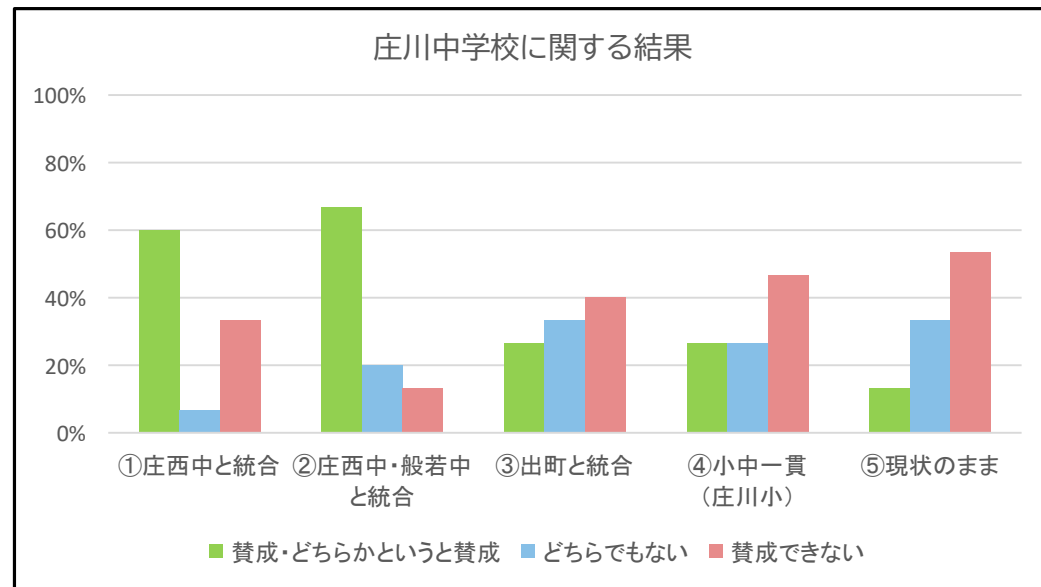
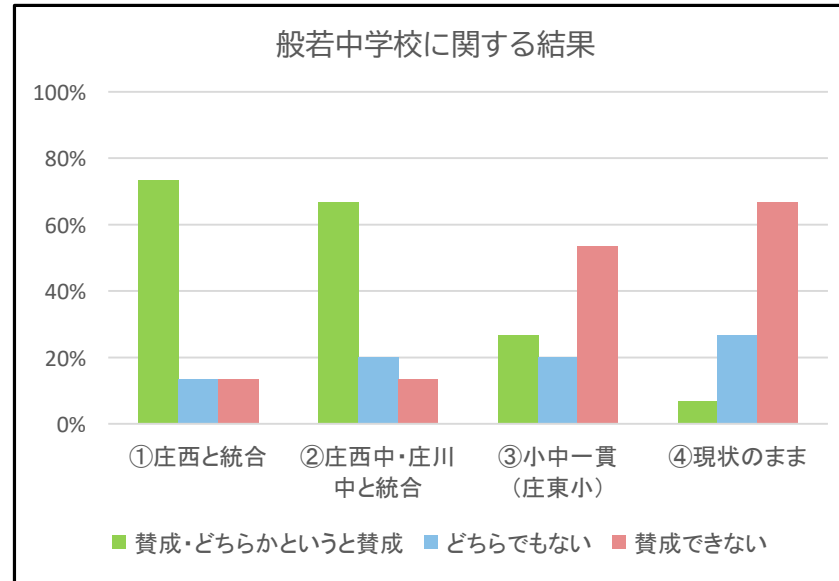
合計 点数	賛成・ど ちらかとい うと賛成	どちらで もない	賛成でき ない
----------	-----------------------	-------------	------------

般若中	①	庄西	28点	73%	13%	13%
	②	庄西 庄川	30点	67%	20%	13%
	③	小中 一貫	12点	27%	20%	53%
	④	現状	7点	7%	27%	67%

庄川中	①	庄西	20点	60%	7%	33%
	②	庄西 般若	30点	67%	20%	13%
	③	出町	15点	27%	33%	40%
	④	小中 一貫	13点	27%	27%	47%
	⑤	現状	10点	13%	33%	53%

評価点数

- 3点：賛成
- 2点：どちらかという賛成
- 1点：どちらでもない
- 0点：賛成できない



◇主な理由・意見等について

【般若中学校関連】

方策	主な具体例 (既存校)	主な理由・意見等
統合	①庄西中との統合 (庄西中)	<ul style="list-style-type: none"> ・適正規模を確保（クラス替え、切磋琢磨、免許外指導解消、部活動等） ・3校での統合を考えると小規模 ・校舎の改修必要 ・交通手段の確保必要
	②庄西中・庄川中との統合 (庄西中)	<ul style="list-style-type: none"> ・適正規模を確保（クラス替え、切磋琢磨、免許外指導解消、部活動等） ・出町中と同規模となり互いに切磋琢磨 ・より長期間、適正規模を維持 ・規模が過大 ・校舎改修が必要 ・新校舎が必要 ・交通手段の確保が必要
小中 一貫	③庄東小との一貫教育 (庄東小)	<ul style="list-style-type: none"> ・地域の強い結びつき ・児童生徒相互の人間関係の深まり ・中学での新たな出会いなし ・将来的に小規模校の課題が再燃 ・校舎改修が必要
	④現状維持 (般若中)	<ul style="list-style-type: none"> ・地域の強い結びつき ・児童生徒相互の人間関係の深まり ・先送りにしても小規模校の課題は解決困難 ・先送りするのは子供のことを考えると賛成できず

【庄川中学校関連】

方策	主な具体例 (既存校)	主な理由・意見等
統合	①庄西中との統合 (庄西中)	<ul style="list-style-type: none"> ・適正規模を確保（クラス替え、切磋琢磨、免許外指導解消、部活動等） ・3校での統合を考えると小規模 ・地区によっては庄西中が近距離 ・校舎改修が必要 ・交通手段の確保が必要
	②庄西中・般若中との統合 (庄西中)	<ul style="list-style-type: none"> ・適正規模を確保（クラス替え、切磋琢磨、免許外指導解消、部活動等） ・地区によっては庄西中が近距離 ・出町中と同規模となり互いに切磋琢磨 ・より長期間、適正規模を維持 ・規模が過大 ・校舎の改修必要 ・新校舎が必要 ・交通手段の確保
	③出町中との統合 (出町中)	<ul style="list-style-type: none"> ・適正規模を確保（クラス替え、切磋琢磨、免許外指導解消、部活動等） ・地区によっては出町中が近距離 ・地理的な面で庄西中校区をまたぐ ・規模が過大 ・校舎改修が必要 ・交通手段の確保が必要
小中 一貫	④庄川小との一貫教育 (庄川小)	<ul style="list-style-type: none"> ・地域の強い結びつき ・児童生徒相互の人間関係の深まり ・中学での新たな出会いなし ・将来的に小規模校の課題が再燃 ・校舎改修が必要
	⑤現状維持 (庄川中)	<ul style="list-style-type: none"> ・地域の強い結びつき ・児童生徒相互の人間関係の深まり ・先送りにしても小規模校の課題は解決困難 ・先送りするのは子供のことを考えると賛成できず

アンケート（第3回までの検討委員会や各団体での意見など踏まえて、現時点での評価等をお願いいたします。）

◇次の区分の点数で評価を記載ください。できるだけ、理由・意見等も記載ください。

区分：3点（賛成）、2点（どちらかという賛成）、1点（どちらでもない）、0点（賛成できない）

※すべて既存の学校を活用することを想定

【般若中学校について】

方策	主な具体例 (既存校)	規模等 (左：生徒数、右：学級数)	評価 (3~0点)	理由・意見等																																																																																						
統合	①庄西中との統合 (庄西中)	<table border="1"> <thead> <tr> <th>年度</th> <th>1年生</th> <th>2年生</th> <th>3年生</th> <th>計</th> </tr> </thead> <tbody> <tr><td>R9</td><td>22</td><td>1</td><td>28</td><td>1</td><td>29</td><td>1</td><td>79</td><td>3</td></tr> <tr><td>R10</td><td>28</td><td>1</td><td>22</td><td>1</td><td>28</td><td>1</td><td>78</td><td>3</td></tr> <tr><td>R11</td><td>20</td><td>1</td><td>28</td><td>1</td><td>22</td><td>1</td><td>70</td><td>3</td></tr> <tr><td>R12</td><td>21</td><td>1</td><td>20</td><td>1</td><td>28</td><td>1</td><td>69</td><td>3</td></tr> <tr><td>R13</td><td>22</td><td>1</td><td>21</td><td>1</td><td>20</td><td>1</td><td>63</td><td>3</td></tr> <tr><td>R14</td><td>24</td><td>1</td><td>22</td><td>1</td><td>21</td><td>1</td><td>67</td><td>3</td></tr> <tr><td>R15</td><td>15</td><td>1</td><td>24</td><td>1</td><td>22</td><td>1</td><td>61</td><td>3</td></tr> <tr><td>R16</td><td>19</td><td>1</td><td>15</td><td>1</td><td>24</td><td>1</td><td>58</td><td>3</td></tr> <tr><td>R17</td><td>21</td><td>1</td><td>19</td><td>1</td><td>15</td><td>1</td><td>55</td><td>3</td></tr> </tbody> </table>	年度	1年生	2年生	3年生	計	R9	22	1	28	1	29	1	79	3	R10	28	1	22	1	28	1	78	3	R11	20	1	28	1	22	1	70	3	R12	21	1	20	1	28	1	69	3	R13	22	1	21	1	20	1	63	3	R14	24	1	22	1	21	1	67	3	R15	15	1	24	1	22	1	61	3	R16	19	1	15	1	24	1	58	3	R17	21	1	19	1	15	1	55	3		
	年度	1年生	2年生	3年生	計																																																																																					
R9	22	1	28	1	29	1	79	3																																																																																		
R10	28	1	22	1	28	1	78	3																																																																																		
R11	20	1	28	1	22	1	70	3																																																																																		
R12	21	1	20	1	28	1	69	3																																																																																		
R13	22	1	21	1	20	1	63	3																																																																																		
R14	24	1	22	1	21	1	67	3																																																																																		
R15	15	1	24	1	22	1	61	3																																																																																		
R16	19	1	15	1	24	1	58	3																																																																																		
R17	21	1	19	1	15	1	55	3																																																																																		
	②庄西中及び庄川中との統合 (庄西中)	<table border="1"> <thead> <tr> <th>1年生</th> <th>2年生</th> <th>3年生</th> <th>計</th> </tr> </thead> <tbody> <tr><td>132</td><td>4</td><td>156</td><td>4</td><td>152</td><td>4</td><td>440</td><td>12</td></tr> <tr><td>144</td><td>5</td><td>132</td><td>4</td><td>156</td><td>4</td><td>432</td><td>13</td></tr> <tr><td>122</td><td>4</td><td>144</td><td>4</td><td>132</td><td>4</td><td>398</td><td>12</td></tr> <tr><td>129</td><td>4</td><td>122</td><td>4</td><td>144</td><td>4</td><td>395</td><td>12</td></tr> <tr><td>137</td><td>4</td><td>129</td><td>4</td><td>122</td><td>4</td><td>388</td><td>12</td></tr> <tr><td>120</td><td>4</td><td>137</td><td>4</td><td>129</td><td>4</td><td>386</td><td>12</td></tr> <tr><td>115</td><td>4</td><td>120</td><td>3</td><td>137</td><td>4</td><td>372</td><td>11</td></tr> <tr><td>106</td><td>4</td><td>115</td><td>3</td><td>120</td><td>3</td><td>341</td><td>10</td></tr> <tr><td>144</td><td>5</td><td>106</td><td>3</td><td>115</td><td>3</td><td>365</td><td>11</td></tr> </tbody> </table>	1年生	2年生	3年生	計	132	4	156	4	152	4	440	12	144	5	132	4	156	4	432	13	122	4	144	4	132	4	398	12	129	4	122	4	144	4	395	12	137	4	129	4	122	4	388	12	120	4	137	4	129	4	386	12	115	4	120	3	137	4	372	11	106	4	115	3	120	3	341	10	144	5	106	3	115	3	365	11												
1年生	2年生	3年生	計																																																																																							
132	4	156	4	152	4	440	12																																																																																			
144	5	132	4	156	4	432	13																																																																																			
122	4	144	4	132	4	398	12																																																																																			
129	4	122	4	144	4	395	12																																																																																			
137	4	129	4	122	4	388	12																																																																																			
120	4	137	4	129	4	386	12																																																																																			
115	4	120	3	137	4	372	11																																																																																			
106	4	115	3	120	3	341	10																																																																																			
144	5	106	3	115	3	365	11																																																																																			
小中一貫	③庄東小との一貫教育 (庄東小)	<table border="1"> <thead> <tr> <th>年度</th> <th>小1年生</th> <th>小2年生</th> <th>小3年生</th> <th>小4年生</th> <th>小5年生</th> <th>小6年生</th> <th>中1年生</th> <th>中2年生</th> <th>中3年生</th> <th>計</th> </tr> </thead> <tbody> <tr><td>R9</td><td>15</td><td>1</td><td>24</td><td>1</td><td>22</td><td>1</td><td>21</td><td>1</td><td>20</td><td>1</td><td>28</td><td>1</td><td>22</td><td>1</td><td>28</td><td>1</td><td>29</td><td>1</td><td>209</td><td>9</td></tr> <tr><td>R10</td><td>19</td><td>1</td><td>15</td><td>1</td><td>24</td><td>1</td><td>22</td><td>1</td><td>21</td><td>1</td><td>20</td><td>1</td><td>28</td><td>1</td><td>22</td><td>1</td><td>28</td><td>1</td><td>199</td><td>9</td></tr> <tr><td>R11</td><td>21</td><td>1</td><td>19</td><td>1</td><td>15</td><td>1</td><td>24</td><td>1</td><td>22</td><td>1</td><td>21</td><td>1</td><td>20</td><td>1</td><td>28</td><td>1</td><td>22</td><td>1</td><td>192</td><td>9</td></tr> </tbody> </table>	年度	小1年生	小2年生	小3年生	小4年生	小5年生	小6年生	中1年生	中2年生	中3年生	計	R9	15	1	24	1	22	1	21	1	20	1	28	1	22	1	28	1	29	1	209	9	R10	19	1	15	1	24	1	22	1	21	1	20	1	28	1	22	1	28	1	199	9	R11	21	1	19	1	15	1	24	1	22	1	21	1	20	1	28	1	22	1	192	9														
年度	小1年生	小2年生	小3年生	小4年生	小5年生	小6年生	中1年生	中2年生	中3年生	計																																																																																
R9	15	1	24	1	22	1	21	1	20	1	28	1	22	1	28	1	29	1	209	9																																																																						
R10	19	1	15	1	24	1	22	1	21	1	20	1	28	1	22	1	28	1	199	9																																																																						
R11	21	1	19	1	15	1	24	1	22	1	21	1	20	1	28	1	22	1	192	9																																																																						
	④現状維持 (般若中)	変更無し																																																																																								

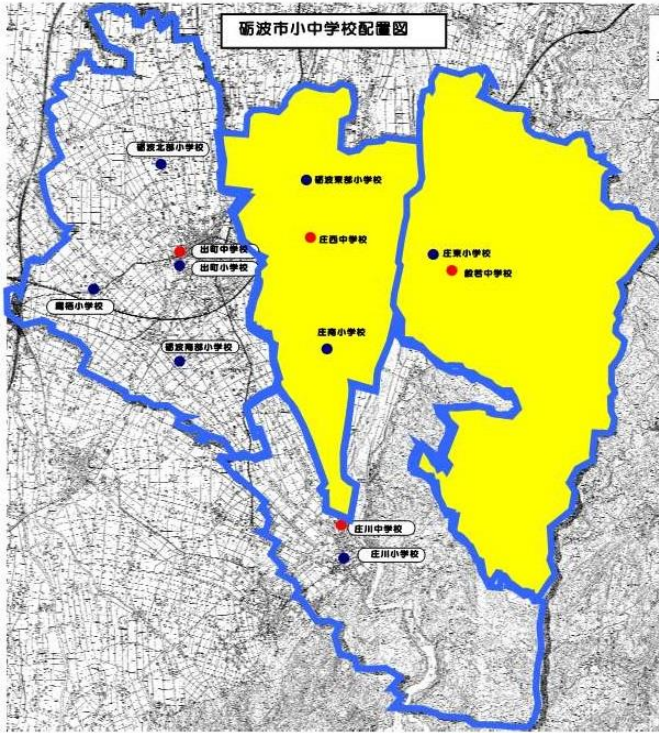
【庄川中学校について】

方策	主な具体例 (既存校)	規模等 (左：生徒数、右：学級数)	評価 (3~0点)	理由・意見等																																																																																						
統合	①庄西中との統合 (庄西中)	<table border="1"> <thead> <tr> <th>年度</th> <th>1年生</th> <th>2年生</th> <th>3年生</th> <th>計</th> </tr> </thead> <tbody> <tr><td>R9</td><td>31</td><td>1</td><td>33</td><td>1</td><td>38</td><td>1</td><td>102</td><td>3</td></tr> <tr><td>R10</td><td>32</td><td>1</td><td>31</td><td>1</td><td>33</td><td>1</td><td>96</td><td>3</td></tr> <tr><td>R11</td><td>21</td><td>1</td><td>32</td><td>1</td><td>31</td><td>1</td><td>84</td><td>3</td></tr> <tr><td>R12</td><td>30</td><td>1</td><td>21</td><td>1</td><td>32</td><td>1</td><td>83</td><td>3</td></tr> <tr><td>R13</td><td>19</td><td>1</td><td>30</td><td>1</td><td>21</td><td>1</td><td>70</td><td>3</td></tr> <tr><td>R14</td><td>27</td><td>1</td><td>19</td><td>1</td><td>30</td><td>1</td><td>76</td><td>3</td></tr> <tr><td>R15</td><td>18</td><td>1</td><td>27</td><td>1</td><td>19</td><td>1</td><td>64</td><td>3</td></tr> <tr><td>R16</td><td>20</td><td>1</td><td>18</td><td>1</td><td>27</td><td>1</td><td>65</td><td>3</td></tr> <tr><td>R17</td><td>21</td><td>1</td><td>20</td><td>1</td><td>18</td><td>1</td><td>59</td><td>3</td></tr> </tbody> </table>	年度	1年生	2年生	3年生	計	R9	31	1	33	1	38	1	102	3	R10	32	1	31	1	33	1	96	3	R11	21	1	32	1	31	1	84	3	R12	30	1	21	1	32	1	83	3	R13	19	1	30	1	21	1	70	3	R14	27	1	19	1	30	1	76	3	R15	18	1	27	1	19	1	64	3	R16	20	1	18	1	27	1	65	3	R17	21	1	20	1	18	1	59	3		
	年度	1年生	2年生	3年生	計																																																																																					
	R9	31	1	33	1	38	1	102	3																																																																																	
R10	32	1	31	1	33	1	96	3																																																																																		
R11	21	1	32	1	31	1	84	3																																																																																		
R12	30	1	21	1	32	1	83	3																																																																																		
R13	19	1	30	1	21	1	70	3																																																																																		
R14	27	1	19	1	30	1	76	3																																																																																		
R15	18	1	27	1	19	1	64	3																																																																																		
R16	20	1	18	1	27	1	65	3																																																																																		
R17	21	1	20	1	18	1	59	3																																																																																		
	②庄西中及び般若中との統合 (庄西中)	<table border="1"> <thead> <tr> <th>1年生</th> <th>2年生</th> <th>3年生</th> <th>計</th> </tr> </thead> <tbody> <tr><td>163</td><td>5</td><td>189</td><td>5</td><td>190</td><td>5</td><td>542</td><td>15</td></tr> <tr><td>176</td><td>6</td><td>163</td><td>5</td><td>189</td><td>5</td><td>528</td><td>16</td></tr> <tr><td>143</td><td>5</td><td>176</td><td>5</td><td>163</td><td>5</td><td>482</td><td>15</td></tr> <tr><td>159</td><td>5</td><td>143</td><td>4</td><td>176</td><td>5</td><td>478</td><td>14</td></tr> <tr><td>156</td><td>5</td><td>159</td><td>4</td><td>143</td><td>4</td><td>458</td><td>13</td></tr> <tr><td>147</td><td>5</td><td>156</td><td>4</td><td>159</td><td>4</td><td>462</td><td>13</td></tr> <tr><td>133</td><td>4</td><td>147</td><td>4</td><td>156</td><td>4</td><td>436</td><td>12</td></tr> <tr><td>126</td><td>4</td><td>133</td><td>4</td><td>147</td><td>4</td><td>406</td><td>12</td></tr> <tr><td>165</td><td>5</td><td>126</td><td>4</td><td>133</td><td>4</td><td>424</td><td>13</td></tr> </tbody> </table>	1年生	2年生	3年生	計	163	5	189	5	190	5	542	15	176	6	163	5	189	5	528	16	143	5	176	5	163	5	482	15	159	5	143	4	176	5	478	14	156	5	159	4	143	4	458	13	147	5	156	4	159	4	462	13	133	4	147	4	156	4	436	12	126	4	133	4	147	4	406	12	165	5	126	4	133	4	424	13												
1年生	2年生	3年生	計																																																																																							
163	5	189	5	190	5	542	15																																																																																			
176	6	163	5	189	5	528	16																																																																																			
143	5	176	5	163	5	482	15																																																																																			
159	5	143	4	176	5	478	14																																																																																			
156	5	159	4	143	4	458	13																																																																																			
147	5	156	4	159	4	462	13																																																																																			
133	4	147	4	156	4	436	12																																																																																			
126	4	133	4	147	4	406	12																																																																																			
165	5	126	4	133	4	424	13																																																																																			
	③出町中との統合 (出町中)	<table border="1"> <thead> <tr> <th>年度</th> <th>1年生</th> <th>2年生</th> <th>3年生</th> <th>計</th> </tr> </thead> <tbody> <tr><td>R9</td><td>31</td><td>1</td><td>33</td><td>1</td><td>38</td><td>1</td><td>102</td><td>3</td></tr> <tr><td>R10</td><td>32</td><td>1</td><td>31</td><td>1</td><td>33</td><td>1</td><td>96</td><td>3</td></tr> <tr><td>R11</td><td>21</td><td>1</td><td>32</td><td>1</td><td>31</td><td>1</td><td>84</td><td>3</td></tr> <tr><td>R12</td><td>30</td><td>1</td><td>21</td><td>1</td><td>32</td><td>1</td><td>83</td><td>3</td></tr> <tr><td>R13</td><td>19</td><td>1</td><td>30</td><td>1</td><td>21</td><td>1</td><td>70</td><td>3</td></tr> <tr><td>R14</td><td>27</td><td>1</td><td>19</td><td>1</td><td>30</td><td>1</td><td>76</td><td>3</td></tr> <tr><td>R15</td><td>18</td><td>1</td><td>27</td><td>1</td><td>19</td><td>1</td><td>64</td><td>3</td></tr> <tr><td>R16</td><td>20</td><td>1</td><td>18</td><td>1</td><td>27</td><td>1</td><td>65</td><td>3</td></tr> <tr><td>R17</td><td>21</td><td>1</td><td>20</td><td>1</td><td>18</td><td>1</td><td>59</td><td>3</td></tr> </tbody> </table>	年度	1年生	2年生	3年生	計	R9	31	1	33	1	38	1	102	3	R10	32	1	31	1	33	1	96	3	R11	21	1	32	1	31	1	84	3	R12	30	1	21	1	32	1	83	3	R13	19	1	30	1	21	1	70	3	R14	27	1	19	1	30	1	76	3	R15	18	1	27	1	19	1	64	3	R16	20	1	18	1	27	1	65	3	R17	21	1	20	1	18	1	59	3		
年度	1年生	2年生	3年生	計																																																																																						
R9	31	1	33	1	38	1	102	3																																																																																		
R10	32	1	31	1	33	1	96	3																																																																																		
R11	21	1	32	1	31	1	84	3																																																																																		
R12	30	1	21	1	32	1	83	3																																																																																		
R13	19	1	30	1	21	1	70	3																																																																																		
R14	27	1	19	1	30	1	76	3																																																																																		
R15	18	1	27	1	19	1	64	3																																																																																		
R16	20	1	18	1	27	1	65	3																																																																																		
R17	21	1	20	1	18	1	59	3																																																																																		
小中一貫	④庄川小との一貫教育 (庄川小)	<table border="1"> <thead> <tr> <th>年度</th> <th>小1年生</th> <th>小2年生</th> <th>小3年生</th> <th>小4年生</th> <th>小5年生</th> <th>小6年生</th> <th>中1年生</th> <th>中2年生</th> <th>中3年生</th> <th>計</th> </tr> </thead> <tbody> <tr><td>R9</td><td>18</td><td>1</td><td>27</td><td>1</td><td>19</td><td>1</td><td>30</td><td>1</td><td>21</td><td>1</td><td>32</td><td>1</td><td>31</td><td>1</td><td>33</td><td>1</td><td>38</td><td>1</td><td>249</td><td>9</td></tr> <tr><td>R10</td><td>20</td><td>1</td><td>18</td><td>1</td><td>27</td><td>1</td><td>19</td><td>1</td><td>30</td><td>1</td><td>21</td><td>1</td><td>32</td><td>1</td><td>31</td><td>1</td><td>33</td><td>1</td><td>231</td><td>9</td></tr> <tr><td>R11</td><td>21</td><td>1</td><td>20</td><td>1</td><td>18</td><td>1</td><td>27</td><td>1</td><td>19</td><td>1</td><td>30</td><td>1</td><td>21</td><td>1</td><td>32</td><td>1</td><td>31</td><td>1</td><td>219</td><td>9</td></tr> </tbody> </table>	年度	小1年生	小2年生	小3年生	小4年生	小5年生	小6年生	中1年生	中2年生	中3年生	計	R9	18	1	27	1	19	1	30	1	21	1	32	1	31	1	33	1	38	1	249	9	R10	20	1	18	1	27	1	19	1	30	1	21	1	32	1	31	1	33	1	231	9	R11	21	1	20	1	18	1	27	1	19	1	30	1	21	1	32	1	31	1	219	9														
年度	小1年生	小2年生	小3年生	小4年生	小5年生	小6年生	中1年生	中2年生	中3年生	計																																																																																
R9	18	1	27	1	19	1	30	1	21	1	32	1	31	1	33	1	38	1	249	9																																																																						
R10	20	1	18	1	27	1	19	1	30	1	21	1	32	1	31	1	33	1	231	9																																																																						
R11	21	1	20	1	18	1	27	1	19	1	30	1	21	1	32	1	31	1	219	9																																																																						
	⑤現状維持 (庄川中)	変更無し																																																																																								

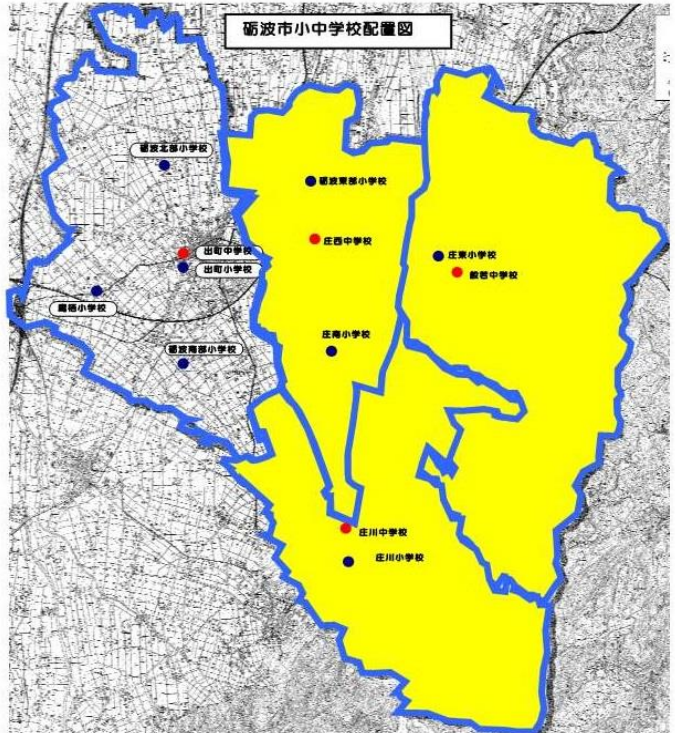
◇上記以外の具体例や意見などあれば記載ください。

参考：学校配置図例

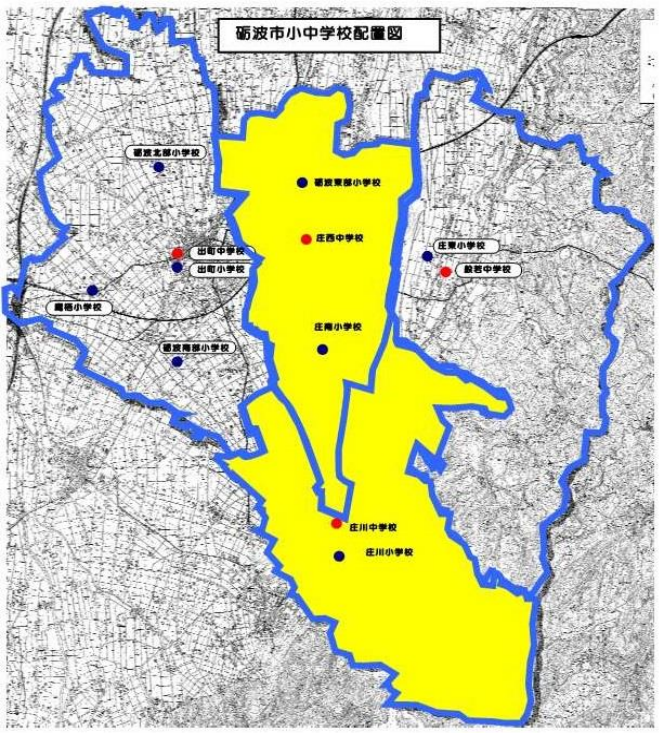
【庄西中・般若中】



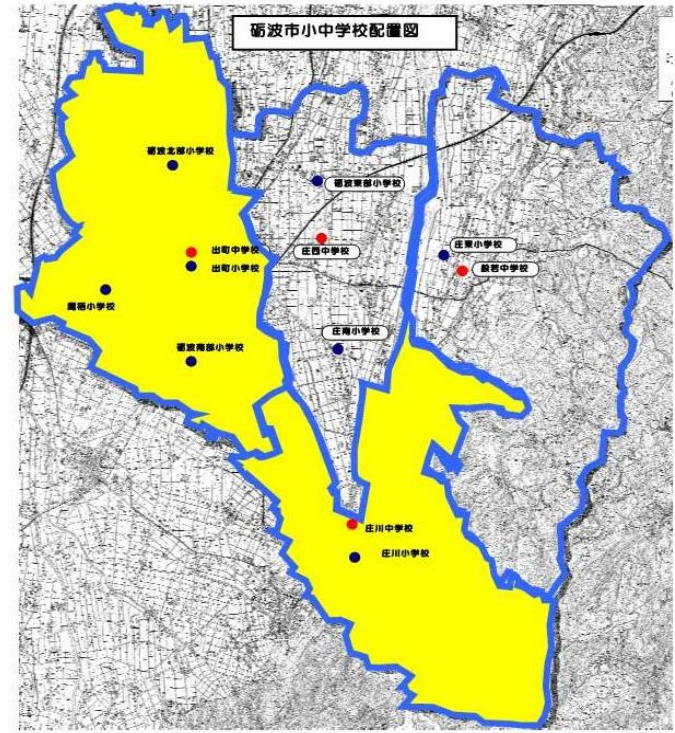
【庄西中・般若中・庄川中】



【庄西中・庄川中】



【出町中・庄川中】



参考 具体的な方策におけるメリット・デメリットについて

※各項目のメリット・デメリットは、一般的な傾向として示しています。

(1) 統合

対象となる学校が小規模校の場合に隣接する学校と統合することによって、適正規模を確保するものです。

本市では、「般若中学校」と「庄川中学校」が対象校です。

【主なメリット・デメリット】

メリット	デメリット
① 多様な考え方に触れる機会や、切磋琢磨する機会が多い。	① 全教職員による生徒の一人一人の把握が小規模校より難しくなる。
② 生徒数や教職員数が多いため、多様な学習・指導形態を取りやすい。	② 学年内・異学年間の交流する場が少なくなる可能性がある。
③ クラス替えができ、豊かな人間関係の構築や多様な集団形成が可能である。	③ 通学区域が大きくなり、通学距離が長くなる。
④ 運動会や合唱コンクール等の学校行事において、活気が生じやすい。	④ 広域化により、保護者同士や地域間での連携が多少難しくなる。
⑤ バランスの取れた教員配置が可能となり、免許外指導が解消する。	
⑥ 様々な種類の部活動等の設置が可能となり、選択の幅が広がる。	

(他市の例)

射水市：新湊中学校（新湊西部中・奈古中）

黒部市：清明中学校（鷹施中・高志野中）、明峰中学校（宇奈月中・桜井中）

(2) 小中一貫教育

小中一貫教育は、同じ地域の小学校と中学校が連携し、9年間を通じた教育カリキュラムに沿って教育をおこなうものです。校舎は、同じ施設を共有する「一体型」、隣接した敷地にそれぞれ設置する「隣接型」、従来のように校舎は別々のままの「分離型」など、いくつかの形態があります。また、義務教育の9年間を一つの組織にまとめ、一つの学校に一人の校長を配置した「義務教育学校」と呼ばれる学校もあります。

本市では、「庄東小学校・般若中学校」、「庄川小学校・庄川中学校」の組合せが想定されます。

【主なメリット・デメリット】

メリット	デメリット
<ul style="list-style-type: none"> ① 異年齢とのコミュニケーションの機会が増える。 ② 義務教育9年間の系統性をより大切にした教育課程を編成・実施できる。 ③ 小学校から中学校への接続に伴うギャップが少なくなる。 ④ 小中学校段階を一体的に捉えて一定の児童生徒数を確保することにより、学校行事の活性化や多様な学習集団の編成が可能となる。 ⑤ ある程度の教員配置が可能となり、免許外指導が減少する。 ⑥ 小学校の時から子供を見続けている教職員がいるので、子供も保護者も安心である。 	<ul style="list-style-type: none"> ① 小学校と中学校の節目がなくなり、新たな気持ちの切り替えや進学する充実感がなくなる可能性がある。 ② 高学年の児童がリーダーシップを発揮する場が少なくなる可能性がある。 ③ 同学年や学級内の生徒数が少ないため、切磋琢磨する環境を作りにくい。 ④ 9年間同じ児童生徒の構成で過ごすことになり、人間関係が固定しやすい。

(他市の例) 義務教育学校

高岡市：国吉義務教育学校（国吉小・国吉中）

南砺市：南砺つばき学舎（井口小・井口中）

氷見市：西の杜学園（久目小・速川小・明和小・氷見西部中）

(3) 小規模特認校制度

特色ある教育活動を行う小規模な学校の一層の活性化を図るとともに、市内全域を通学区として認めるものです。

【主なメリット・デメリット】

メリット	デメリット
① 市内全域から就学することができる。 ② 他校にはない、その学校だけの特色ある教育カリキュラムを実践できる。 ③ 小さな集団で過ごすことで、人間関係が硬直化していたが、他の地域の児童生徒と接することで、表現力を向上させたり、人間関係を再構築したりするなど、学級や学校を活性化しやすい。	① 他市の事例では、多くの希望者数は望めず、根本的に学校規模等の適正化を図ることは難しい。 ② 他の校区の児童生徒が減少する。 ③ 通学区が大きくなり、通学距離や通学時間が生徒の心身の負担につながる場合がある。

(他市の例)

富山市：小見小、朝日小

南砺市：全小中学校及び義務教育学校

(4) 通学区の見直し

通学距離や通学経路の安全性などに配慮の上で、隣接する校区との境界を変更するものです。

【主なメリット・デメリット】

メリット	デメリット
① 通学の利便性が向上する場合がある。	① 通学区が大きくなり、通学距離や通学時間が生徒の心身の負担につながる場合がある。