

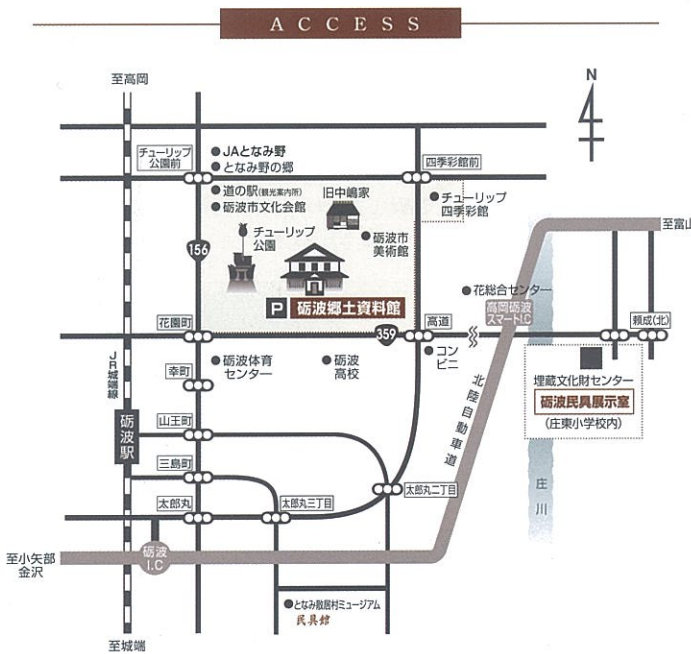
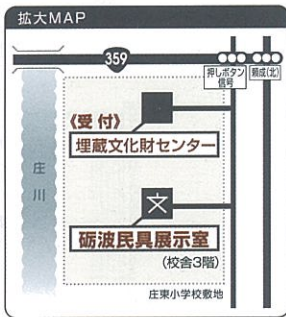
平成29年3月

# 「砺波の生活・生産用具」6900点が 国の重要有形民俗文化財に!

砺波郷土資料館では、これまで50年間にわたって収集してきた民具を数多く収蔵しています。そのうち6,900点が「重要有形民俗文化財」として国の指定を受けました。雪国の水稲単作地帯で代々米作りをして生きてきた農民のくらしが一目で分かるように展示しています。どうぞ「砺波民具展示室」へもお越しいただき、ご覧ください。

## 砺波民具展示室の利用案内

- 所在地** 砺波市頼成566番地(庄東小学校3F)  
 砺波郷土資料館から東へ5km離れています
- 電話番号** 080-1951-4177
- カーナビ検索性** 電話番号 0763-37-0001 (庄東小学校)
- 開室時間** 9:00~17:00
- 入場** 無料/駐車場有り(8台分)
- 休館日** 毎週月曜日 祝日(祝日が月曜日の場合、月・火連休)  
 毎月第3日曜日/年末年始12/29~1/3
- 交通機関** 砺波ICから車で15分  
 高岡砺波スマートICから車で10分
- 問合せ先** 砺波郷土資料館 0763-32-2339
- 見学受付** 砺波民具展示室・砺波郷土資料館  
 砺波市埋蔵文化財センター 0763-37-1303



## 利用案内

- 開館時間** 9:00~17:00
- 休館日** 毎週月曜日/祝日/毎月第3日曜日/12/29~1/3  
 (月曜日祝日の場合、月・火曜日連休)
- 入館料** 無料
- 交通機関** 砺波駅南口より徒歩15分/砺波ICより車で5分



## 砺波郷土資料館

〒939-1382 富山県砺波市花園町1番78号  
 [砺波チューリップ公園内]  
 TEL 0763-32-2339 FAX 0763-32-2436  
 E-mail shiryokan@city.tonami.lg.jp



# 砺波市立 砺波郷土資料館

## 砺波郷土資料館

昭和58年4月に、チューリップ公園内に移築された旧中越銀行本店の建物を活用して開館しました。砺波地方の民俗や地理、歴史等の調査、資料収集、整理、保存・研究を行い、これを活かして市民の生涯学習のために活動しています。

### 事業

#### ■ 歴史資料の収集・整理・保存

↳ 民具(農具・衣・食・住ほか)、古文書、地図、図書ほか

#### ■ 調査・研究

↳ 砺波地方の開発史、集落史、寺社史、民具発達史の研究ほか

#### ■ 企画展・常設展の企画・運営

↳ 春の特別展、秋の先人展、常設展

#### ■ 文化財の管理

↳ 旧中越銀行本店・旧中嶋家・砺波民具展示室の管理・活用

#### ■ 生涯学習支援

↳ 古文書講座・出前講座・学校教育支援・市民の学習相談



展示室に利用している旧中越銀行本店(カウンターは12mのけやき一枚板)

## 市指定文化財「旧中越銀行本店」

現在、砺波郷土資料館として利用している建物は、明治42年に「中越銀行本店」として建てられたものです。概括設計は東京の長岡平三ですが、実施設計および工事監督は地元の藤井助之助です。大工方は井波の松井角平です。戦後は北陸銀行出町支店として使われ、昭和54年に出町中心街からチューリップ公園内へ移築されました。



金唐革紙を貼り込んだ本店二階大会議室の天井

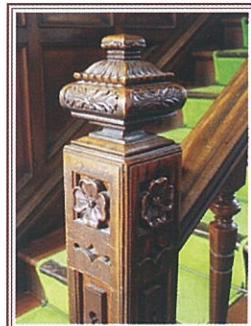
(二階は公開日に見学可。要問い合わせ)

### 建物の特色

■ 外観は和風中では洋風を取り入れた「擬洋風建築」として注目されています。明治の職人のこだわりで、どこも当時として最高のしつらえとなっています。



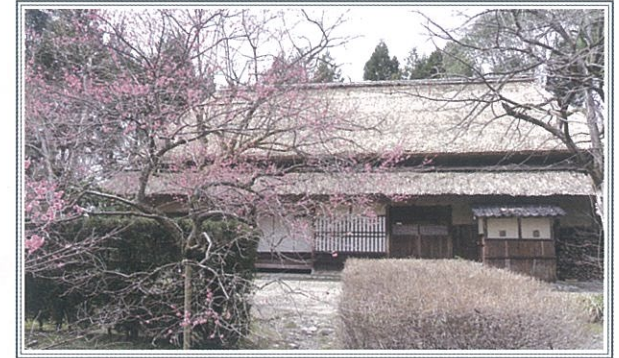
アカンサス模様のこて絵



井波彫刻をほどこした手すり

- 構造 ■ 木造二階建土蔵造り
- 屋根 ■ トラス小屋組み仕様の四方入母屋造り
- 石材 ■ 瀬戸内海北木島産 花崗石など
- 内装 ■ 天井は金唐革紙(きんからかわかみ)貼り  
化粧材は総けやき、柱はギリシャ風コロント様式

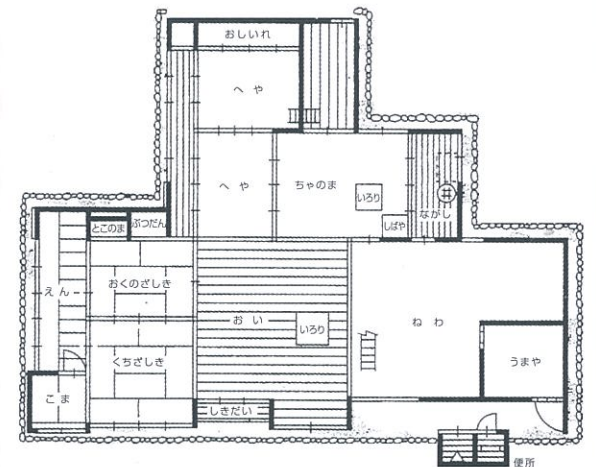
## 市指定文化財「旧中嶋家」



この建物は、江戸時代中ごろに現在の砺波市高波(江波)に建てられたものです。この家は代々肝煎を勤めていた家柄で、砺波地方の農家の古い様式をよく残している典型的な民家です。

建築面積	176㎡(建坪53坪)
間口	18.2m(10間)
奥行き	6.3m(3間半)
屋根型	茅葺き寄棟造り
家の構造	ワクノウチ造り(ヒロマ型)

■ 昭和51年に、チューリップ公園の現在地に移築しました。その折に、杉や竹の屋敷林(カインヨ)を植え、灰納屋や生け垣、洗い場などを巡らして、散居農家の景観を復元しました。(旧中嶋家の見学は郷土資料館に事前にお申込みください)



平面図